



DANLY

**B L O C S A
C O L O N N E S
S U I V A N T
L A N O R M E
I S O**

ELEMENTS NORMALISES POUR LE DECOUPAGE ET L'EMBOUTISSAGE

DANLY FRANCE S.A.

**Unité de Production
Siège Social**

Z.I. du Pont d'Aspach
F-68520 BURNHAUPT-LE-HAUT
Tél. 03 89 62 75 75
Fax 03 89 48 95 33

Services Commerciaux

Z.I. Route de Crouy BP 23
F-60531 NEUILLY-EN-THELLE CEDEX
Tél. 03 44 26 53 53
Fax 03 44 26 87 87
E-mail : danly-nop@danly.fr

UN SIGNE DE QUALITE DEPUIS 1920

UNE NOUVELLE CONCEPTION DU SERVICE

La société DANLY a été fondée en 1922 à Chicago, par Robert C. DANLY, un remarquable mécanicien autant capable d'inventer et de concevoir des outils que de travailler aux machines.

Mr DANLY conçut l'idée d'un outil de presse standard, produit en masse avec des composants interchangeables, pour satisfaire les besoins en croissance rapide de l'industrie du découpage - emboutissage après la Première Guerre Mondiale.

D'autres fabricants offraient déjà des outils standardisés. Néanmoins, la conception DANLY était seule à fournir des outils avec des composants à même distance axiale interchangeables. Ceci permettait pour la

première fois à l'ouilleur de commander des pièces de rechange et d'être certain qu'elles s'adapteraient précisément à d'autres pièces qui auraient peut-être été fabriquées plusieurs années auparavant.

Cette nouveauté, combinée à la réputation que la société DANLY avait acquise en produisant quantité de nouvelles idées de conception et de produits de toute première qualité conforta rapidement DANLY dans sa position de leader des fournisseurs d'outils et autres composants pour l'industrie américaine du découpage - emboutissage.

CRITÈRES DE QUALITÉ

Durant les 70 dernières années, l'organisation DANLY a connu une croissance remarquable, jalonnée de

multiplés idées de nouveaux produits. Durant les années 1930, DANLY inventa une nouvelle méthode de production des blocs à colonnes spéciaux comprenant l'oxycoupage des plaques d'acier selon les spécifications des clients. Ceci remplaça avantageusement la méthode lente de fabrication de modèle et de fonte des pièces.

Dans les années 1940, DANLY commença à fabriquer des presses mécaniques et, en très peu de temps, grâce à sa grande capacité d'innovation, arriva à produire des machines dont la qualité et la précision s'imposèrent au niveau mondial. Une série d'inventions et de nouvelles conceptions techniques et opératoires se suivirent à un rythme rapide.

Par exemple, le concept de changement rapide des outils a été découvert par DANLY et en fait, le sigle « Q.D.C. » (Quick Die Change ou Changement Rapide d'Outil en français) a été un brevet DANLY.



UNE REFERENCE LA QUALITE DANLY

CONCEPTIONS CRÉATIVES

DANLY fit en 1958 une contribution majeure au monde du découpage - emboutissage en introduisant les bagues démontables.

Jusqu'à cette époque, l'habitude était de presser les bagues de guidage dans les plaques support et de les rôder jusqu'à l'obtention du coulisement des colonnes.

Le rôdage demandait beaucoup de temps et, inévitablement, le jeu entre bague et colonne était mal réparti.

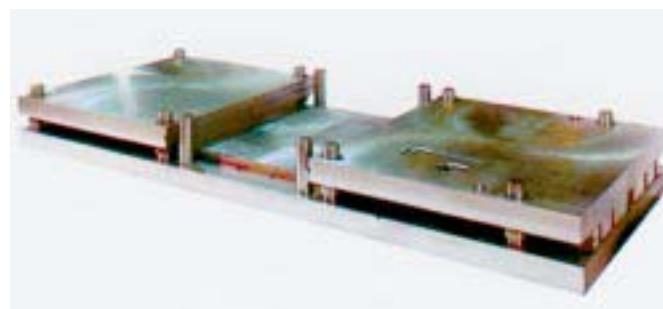
L'idée DANLY permet d'obtenir la bonne répartition du jeu sur toute la hauteur de guidage de la bague. L'efficacité des outils de découpe en fut fortement accrue.

La bague démontable a été suivie d'autres innovations, par exemple, le guidage à billes qui permet de réduire fortement l'usure des guidages grâce à la rotation sans frottement des billes entre colonnes et bagues.

D'autres exemples significatifs sont les bagues frittées bronze qui surpassent de loin les bagues acier dans les cas d'usure extrême, ou les ressorts de compression qui sont inégalés au point de vue longévité. A la fin des années 1970, les ressorts DANLY, classés en 4 codes couleur, sont devenus le standard de l'industrie européenne.



**Bloc à colonnes
fabriqué suivant
les critères de
Qualité DANLY**



**Des réalisations
spéciales peuvent
être réalisées
pour
pratiquement
toutes les tailles
de blocs à
colonnes**



SERVICE MONDIALISÉ

Dans les années 1960, DANLY a tourné son attention vers les marchés de l'outillage à l'extérieur des frontières U.S. et a développé un réseau mondial de distribution. Le support de ces distributeurs a été fait par l'intermédiaire d'usines de fabrication établies à Liège - Belgique (1967), Birmingham - Royaume-Uni (1979) et Mulhouse - France (1981).

Depuis 1987, DANLY s'est étoffé de bureaux de vente et de stockage en Allemagne Fédérale, Suède, Hollande, Thaïlande et Singapour pour encore améliorer son service clientèle.

Nous travaillons actuellement sur plusieurs projets de nouveaux produits particulièrement intéressants.

L'objectif DANLY reste inchangé depuis plus de 70 ans : fournir une gamme de produits modernes de première qualité, pour satisfaire aux besoins à la fois des ingénieurs, des outilleurs et des responsables de production.

**ALLEMAGNE**

DANLY DEUTSCHLAND GmbH
 Daimlerstraße 29
 78083 Dauchingen
 Postfach 1162
 78080 Dauchingen
 Tél. (49) 7720-9723-0
 Fax (49) 7720-9723-50
 E-mail : Danly.deutschland@t-online.de

BELGIQUE

DANLY EUROP sa
 Parc Industriel des Hauts-Sarts
 4040 Herstal
 Tél. (32) 4 248 87 11
 Fax (32) 4 248 13 17

ETATS-UNIS

READY TECHNOLOGY, Inc.
 333 Progress Road
 Dayton, OHIO 45449
 Tél. (1) 513 866 72 00
 Fax (1) 513 866 72 26

FRANCE

DANLY FRANCE sa
 Zone Industrielle du Pont d'Aspach
 68520 Burnhaupt-le-Haut
 Tél. 03 89 62 75 75
 Fax 03 89 48 95 33

DANLY FRANCE sa
 Z.I. Route de Crouy BP23
 60531 Neuilly-en-Thelle CEDEX
 Tél. 03 44 26 53 53
 Fax 03 44 26 87 87
 E-mail : danly-nop@danly.fr

PAYS-BAS

HEESEN - I.C.A. B.V.
 Hervensebaan 15
 Postbus 3188
 5203 DD s' Hertogenbosch
 Tél. (31) 73 41 73 65
 Fax (31) 73 42 57 35

ROYAUME-UNI

DANLY U.K. (MIDLANDS DIV.)
 6 Alston Road - B 69 2 PP
 Oldbury-Warley
 West Midlands
 Tél. (44) 121-544 4000
 Fax (44) 121-544 9300
 E-mail : danlyukmid@compuserve.com

DANLY U.K. (LONDON DIV.)

2 Aintree Road
 Perivale Middlesex UB6 7 LA
 Tél. (44) 181-998 5381
 Fax (44) 181-991 2461

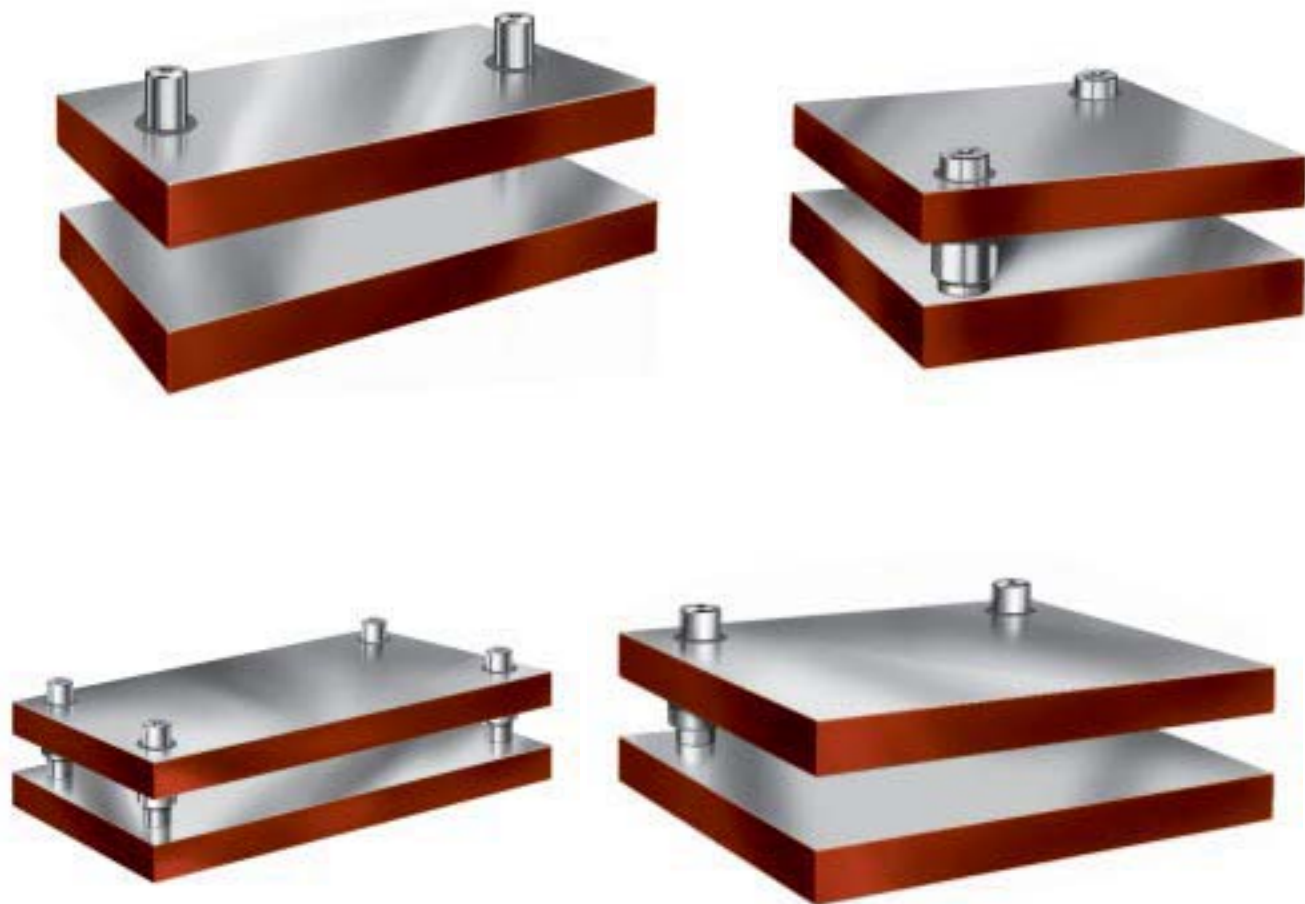
SINGAPOUR

DANLY SINGAPORE PTE
 101 Lorong 23, Geylang 07-03
 Prosper House 1438
 Singapore
 Tél. (65) 741 23 88
 Fax (65) 741 23 22

SUEDE

RINGAB
 Box 194, Hy Velg, 4
 334 24 Anderstorp
 Tél. (46) 371 18055
 Fax (46) 371 17587
 E-mail : danly@ringab.se

VOTRE DISTRIBUTEUR LOCAL



Les blocs à colonnes DANLY sont issus de la norme I.S.O.

LORS DE LA COMMANDE, VEUILLEZ SPECIFIER :

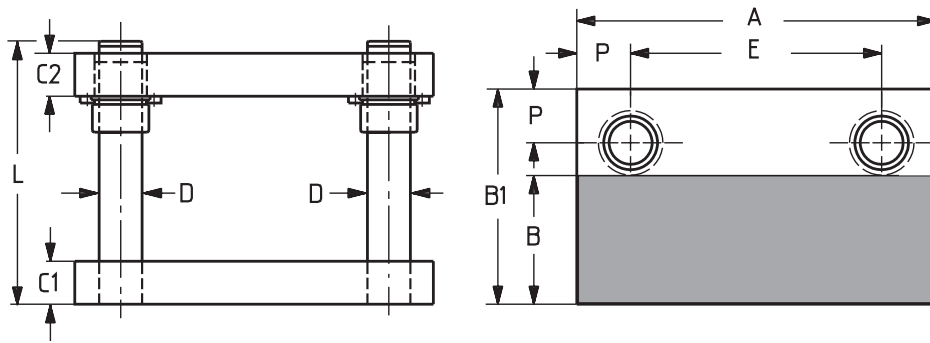
- La quantité de blocs
- Le numéro de catalogue pour Blocs à :
 - Colonnes Arrièrespages 1.2 - 1.3
 - Colonnes dans l'Axe de symétriepages 1.4 - 1.5
 - Colonnes en diagonalespages 1.6 - 1.7
 - Quatre Colonnespages 1.8 - 1.9
- Les numéros de catalogue des éléments de guidagepage 1.10
- La classe de guidage (La classe 2 est supposée si aucune classe n'est spécifiée)page 4.2
- Le suffixe "S" si une plaque intermédiaire est requise

Pour Blocs à Colonnes avec Guidages à Billespage 1.11

Matière : Plaques XC 38.

Délai de fabrication : 3 jours ouvrables à dater de la réception de commande.

SERIE C1 BLOCS A COLONNES ARRIERES GUIDAGES LISSES



NUMERO DE CATALOGUE	SURFACE UTILE A x B	DIMENSIONS EXTERIEURES A x B1	C _{1±2}	C _{2±2}	D	E	P
2516 - C1 - 33 2516 - C1 - 34 2516 - C1 - 43 2516 - C1 - 44	250 x 96	250 x 160	32 32 40 40	32 40 32 40	25	170	40
2520 - C1 - 33 2520 - C1 - 34 2520 - C1 - 43 2520 - C1 - 44	250 x 136	250 x 200	32 32 40 40	32 40 32 40	25	170	40
2525 - C1 - 33 2525 - C1 - 34 2525 - C1 - 43 2525 - C1 - 44	250 x 186	250 x 250	32 32 40 40	32 40 32 40	25	170	40
3116 - C1 - 44 3116 - C1 - 45 3116 - C1 - 54 3116 - C1 - 55	315 x 88	315 x 160	40 40 50 50	40 50 40 50	32	225	45
3120 - C1 - 44 3120 - C1 - 45 3120 - C1 - 54 3120 - C1 - 55	315 x 128	315 x 200	40 40 50 50	40 50 40 50	32	225	45
3125 - C1 - 44 3125 - C1 - 45 3125 - C1 - 54 3125 - C1 - 55	315 x 178	315 x 250	40 40 50 50	40 50 40 50	32	225	45
3131 - C1 - 44 3131 - C1 - 45 3131 - C1 - 54 3131 - C1 - 55	315 x 243	315 x 315	40 40 50 50	40 50 40 50	32	225	45
4020 - C1 - 44 4020 - C1 - 45 4020 - C1 - 54 4020 - C1 - 55	400 x 128	400 x 200	40 40 50 50	40 50 40 50	32	310	45
4025 - C1 - 44 4025 - C1 - 45 4025 - C1 - 54 4025 - C1 - 55	400 x 178	400 x 250	40 40 50 50	40 50 40 50	32	310	45
4031 - C1 - 44 4031 - C1 - 45 4031 - C1 - 54 4031 - C1 - 55	400 x 243	400 x 315	40 40 50 50	40 50 40 50	32	310	45

DIMENSIONS EN MM.

SERIE C1 BLOCS A COLONNES ARRIERES GUIDAGES LISSES

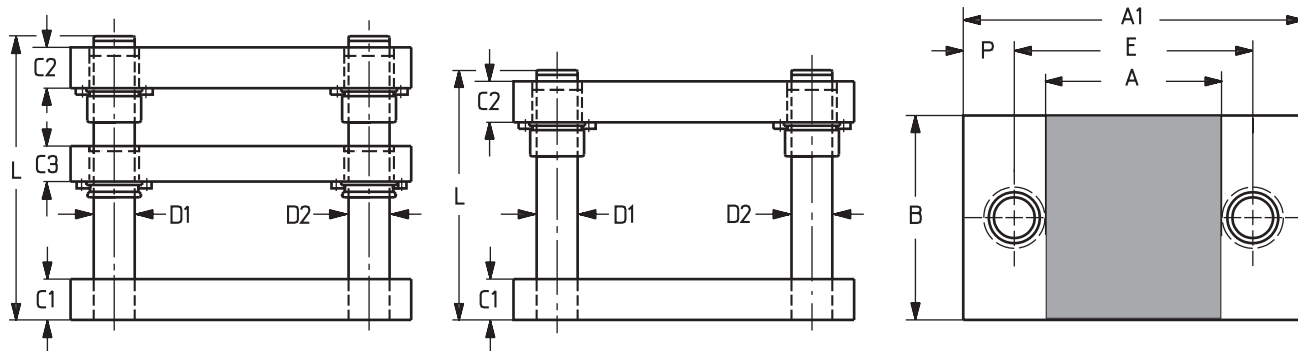


NUMERO DE CATALOGUE	SURFACE UTILE A x B	DIMENSIONS EXTERIEURES A x B1	C ₁ +2	C ₂ +2	D	E	P
4040 - C1 - 44 4040 - C1 - 45 4040 - C1 - 54 4040 - C1 - 55	400 x 328	400 x 400	40 40 50 50	40 50 40 50	32	310	45
5025 - C1 - 44 5025 - C1 - 45 5025 - C1 - 54 5025 - C1 - 55	500 x 168	500 x 250	40 40 50 50	40 50 40 50	40	400	50
5031 - C1 - 44 5031 - C1 - 45 5031 - C1 - 54 5031 - C1 - 55	500 x 233	500 x 315	40 40 50 50	40 50 40 50	40	400	50
5040 - C1 - 44 5040 - C1 - 45 5040 - C1 - 54 5040 - C1 - 55	500 x 318	500 x 400	40 40 50 50	40 50 40 50	40	400	50
5050 - C1 - 44 5050 - C1 - 45 5050 - C1 - 54 5050 - C1 - 55	500 x 418	500 x 500	40 40 50 50	40 50 40 50	40	400	50
6331 - C1 - 55 6331 - C1 - 56 6331 - C1 - 65 6331 - C1 - 66	630 x 217	630 x 315	50 50 63 63	50 63 50 63	50	510	60
6340 - C1 - 55 6340 - C1 - 56 6340 - C1 - 65 6340 - C1 - 66	630 x 302	630 x 400	50 50 63 63	50 63 50 63	50	510	60
6350 - C1 - 55 6350 - C1 - 56 6350 - C1 - 65 6350 - C1 - 66	630 x 402	630 x 500	50 50 63 63	50 63 50 63	50	510	60
6363 - C1 - 55 6363 - C1 - 56 6363 - C1 - 65 6363 - C1 - 66	630 x 532	630 x 630	50 50 63 63	50 63 50 63	50	510	60
7140 - C1 - 55 7140 - C1 - 56 7140 - C1 - 65 7140 - C1 - 66	710 x 302	710 x 400	50 50 63 63	50 63 50 63	50	590	60
7150 - C1 - 55 7150 - C1 - 56 7150 - C1 - 65 7150 - C1 - 66	710 x 402	710 x 500	50 50 63 63	50 63 50 63	50	590	60
7163 - C1 - 55 7163 - C1 - 56 7163 - C1 - 65 7163 - C1 - 66	710 x 532	710 x 630	50 50 63 63	50 63 50 63	50	590	60

DIMENSIONS EN MM.

SERIE C2

BLOCS A COLONNES DANS L'AXE DE SYMETRIE GUIDAGES LISSES

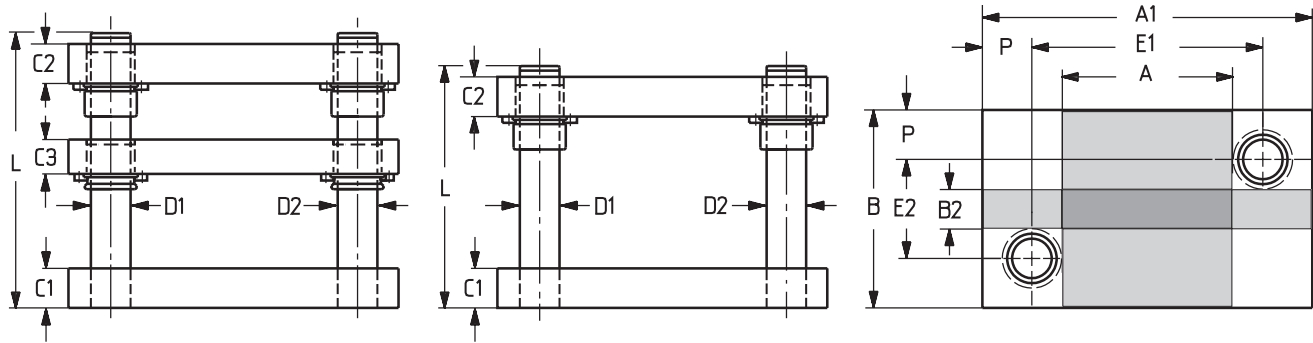


NUMERO DE CATALOGUE	SURFACE UTILE A x B	DIMENSIONS EXTERIEURES A1 x B	C ₁ ^{±2}	C ₂ ^{±2}	C ₃ ^{±2}	D ₁	D ₂	E	P
2516 - C2 - 33	123 x 160	250 x 160	32	32	25	25	24	170	40
2516 - C2 - 34			32	40					
2516 - C2 - 43			40	32					
2516 - C2 - 44			40	40					
2520 - C2 - 33	123 x 200	250 x 200	32	32	25	25	24	170	40
2520 - C2 - 34			32	40					
2520 - C2 - 43			40	32					
2520 - C2 - 44			40	40					
2525 - C2 - 33	123 x 250	250 x 250	32	32	25	25	24	170	40
2525 - C2 - 34			32	40					
2525 - C2 - 43			40	32					
2525 - C2 - 44			40	40					
3116 - C2 - 44	171 x 160	315 x 160	40	40	32	32	30	225	45
3116 - C2 - 45			40	50					
3116 - C2 - 54			50	40					
3116 - C2 - 55			50	50					
3120 - C2 - 44	171 x 200	315 x 200	40	40	32	32	30	225	45
3120 - C2 - 45			40	50					
3120 - C2 - 54			50	40					
3120 - C2 - 55			50	50					
3125 - C2 - 44	171 x 250	315 x 250	40	40	32	32	30	225	45
3125 - C2 - 45			40	50					
3125 - C2 - 54			50	40					
3125 - C2 - 55			50	50					
3131 - C2 - 44	171 x 315	315 x 315	40	40	32	32	30	225	45
3131 - C2 - 45			40	50					
3131 - C2 - 54			50	40					
3131 - C2 - 55			50	50					
4020 - C2 - 44	256 x 200	400 x 200	40	40	32	32	30	310	45
4020 - C2 - 45			40	50					
4020 - C2 - 54			50	40					
4020 - C2 - 55			50	50					
4025 - C2 - 44	256 x 250	400 x 250	40	40	32	32	30	310	45
4025 - C2 - 45			40	50					
4025 - C2 - 54			50	40					
4025 - C2 - 55			50	50					
4031 - C2 - 44	256 x 315	400 x 315	40	40	32	32	30	310	45
4031 - C2 - 45			40	50					
4031 - C2 - 54			50	40					
4031 - C2 - 55			50	50					

DIMENSIONS EN MM.

NUMERO DE CATALOGUE	SURFACE UTILE A x B	DIMENSIONS EXTERIEURES A1 x B	C ₁₋₂	C ₂₋₂	C ₃₋₂	D ₁	D ₂	E	P
4040 - C2 - 44 4040 - C2 - 45 4040 - C2 - 54 4040 - C2 - 55	256 x 400	400 x 400	40 40 50 50	40 50 40 50	32	32	30	310	45
5025 - C2 - 44 5025 - C2 - 45 5025 - C2 - 54 5025 - C2 - 55	337 x 250	500 x 250	40 40 50 50	40 50 40 50	32	42	40	400	50
5031 - C2 - 44 5031 - C2 - 45 5031 - C2 - 54 5031 - C2 - 55	337 x 315	500 x 315	40 40 50 50	40 50 40 50	32	42	40	400	50
5040 - C2 - 44 5040 - C2 - 45 5040 - C2 - 54 5040 - C2 - 55	337 x 400	500 x 400	40 40 50 50	40 50 40 50	32	42	40	400	50
5050 - C2 - 44 5050 - C2 - 45 5050 - C2 - 54 5050 - C2 - 55	337 x 500	500 x 500	40 40 50 50	40 50 40 50	32	42	40	400	50
6331 - C2 - 55 6331 - C2 - 56 6331 - C2 - 65 6331 - C2 - 66	435 x 315	630 x 315	50 50 63 63	50 63 50 63	40	52	50	510	60
6340 - C2 - 55 6340 - C2 - 56 6340 - C2 - 65 6340 - C2 - 66	435 x 400	630 x 400	50 50 63 63	50 63 50 63	40	52	50	510	60
6350 - C2 - 55 6350 - C2 - 56 6350 - C2 - 65 6350 - C2 - 66	435 x 500	630 x 500	50 50 63 63	50 63 50 63	40	52	50	510	60
6363 - C2 - 55 6363 - C2 - 56 6363 - C2 - 65 6363 - C2 - 66	435 x 630	630 x 630	50 50 63 63	50 63 50 63	40	52	50	510	60
7140 - C2 - 55 7140 - C2 - 56 7140 - C2 - 65 7140 - C2 - 66	515 x 400	710 x 400	50 50 63 63	50 63 50 63	40	52	50	590	60
7150 - C2 - 55 7150 - C2 - 56 7150 - C2 - 65 7150 - C2 - 66	515 x 500	710 x 500	50 50 63 63	50 63 50 63	40	52	50	590	60
7163 - C2 - 55 7163 - C2 - 56 7163 - C2 - 65 7163 - C2 - 66	515 x 630	710 x 630	50 50 63 63	50 63 50 63	40	52	50	590	60

DIMENSIONS EN MM.



Disponibles également avec guidages sur l'autre diagonale.

NUMERO DE CATALOGUE	SURFACE UTILE A x B	DIMENSIONS EXTERIEURES A1 x B	C _{1±2}	C _{2±2}	C _{3±2}	D ₁	D ₂	E ₁	E ₂	P
2516 - C3 - 33 2516 - C3 - 34 2516 - C3 - 43 2516 - C3 - 44	123 x 160	250 x 160	32 32 40 40	32 40 32 40	25	25	24	170	80	40
2520 - C3 - 33 2520 - C3 - 34 2520 - C3 - 43 2520 - C3 - 44	123 x 200	250 x 200	32 32 40 40	32 40 32 40	25	25	24	170	120	40
2525 - C3 - 33 2525 - C3 - 34 2525 - C3 - 43 2525 - C3 - 44	123 x 250	250 x 250	32 32 40 40	32 40 32 40	25	25	24	170	170	40
3116 - C3 - 44 3116 - C3 - 45 3116 - C3 - 54 3116 - C3 - 55	171 x 160	315 x 160	40 40 50 50	40 50 40 50	32	32	30	225	70	45
3120 - C3 - 44 3120 - C3 - 45 3120 - C3 - 54 3120 - C3 - 55	171 x 200	315 x 200	40 40 50 50	40 50 40 50	32	32	30	225	110	45
3125 - C3 - 44 3125 - C3 - 45 3125 - C3 - 54 3125 - C3 - 55	171 x 250	315 x 250	40 40 50 50	40 50 40 50	32	32	30	225	160	45
3131 - C3 - 44 3131 - C3 - 45 3131 - C3 - 54 3131 - C3 - 55	171 x 315	315 x 315	40 40 50 50	40 50 40 50	32	32	30	225	225	45
4020 - C3 - 44 4020 - C3 - 45 4020 - C3 - 54 4020 - C3 - 55	256 x 200	400 x 200	40 40 50 50	40 50 40 50	32	32	30	310	110	45
4025 - C3 - 44 4025 - C3 - 45 4025 - C3 - 54 4025 - C3 - 55	256 x 250	400 x 250	40 40 50 50	40 50 40 50	32	32	30	310	160	45
4031 - C3 - 44 4031 - C3 - 45 4031 - C3 - 54 4031 - C3 - 55	256 x 315	400 x 315	40 40 50 50	40 50 40 50	32	32	30	310	225	45

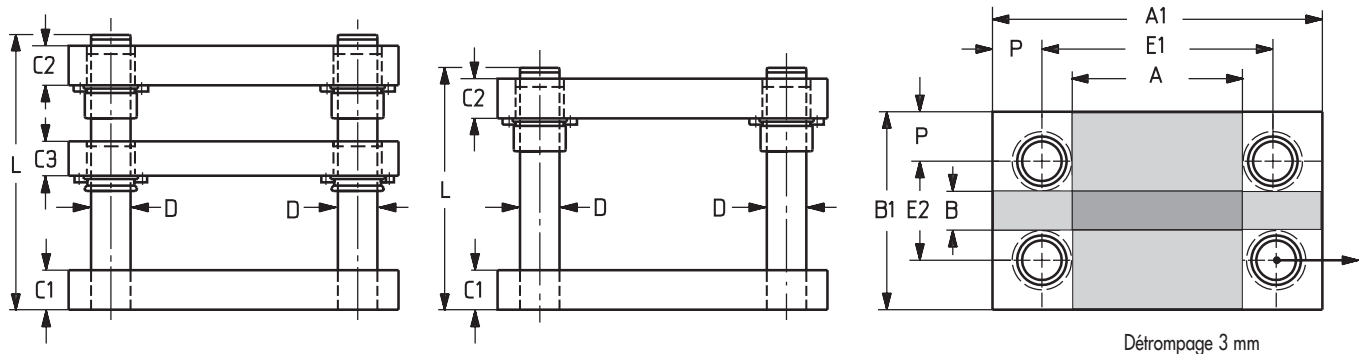
DIMENSIONS EN MM.

NUMERO DE CATALOGUE	SURFACE UTILE A x B	DIMENSIONS EXTERIEURES A1 x B	C _{1±2}	C _{2±2}	C _{3±2}	D ₁	D ₂	E ₁	E ₂	P
4040 - C3 - 44 4040 - C3 - 45 4040 - C3 - 54 4040 - C3 - 55	256 x 400	400 x 400	40 40 50 50	40 50 40 50	32	32	30	310	310	45
5025 - C3 - 44 5025 - C3 - 45 5025 - C3 - 54 5025 - C3 - 55	337 x 250	500 x 250	40 40 50 50	40 50 40 50	32	42	40	400	150	50
5031 - C3 - 44 5031 - C3 - 45 5031 - C3 - 54 5031 - C3 - 55	337 x 315	500 x 315	40 40 50 50	40 50 40 50	32	42	40	400	215	50
5040 - C3 - 44 5040 - C3 - 45 5040 - C3 - 54 5040 - C3 - 55	337 x 400	500 x 400	40 40 50 50	40 50 40 50	32	42	40	400	300	50
5050 - C3 - 44 5050 - C3 - 45 5050 - C3 - 54 5050 - C3 - 55	337 x 500	500 x 500	40 40 50 50	40 50 40 50	32	42	40	400	400	50
6331 - C3 - 55 6331 - C3 - 56 6331 - C3 - 65 6331 - C3 - 66	435 x 315	630 x 315	50 50 63 63	50 63 50 63	40	52	50	510	195	60
6340 - C3 - 55 6340 - C3 - 56 6340 - C3 - 65 6340 - C3 - 66	435 x 400	630 x 400	50 50 63 63	50 63 50 63	40	52	50	510	280	60
6350 - C3 - 55 6350 - C3 - 56 6350 - C3 - 65 6350 - C3 - 66	435 x 500	630 x 500	50 50 63 63	50 63 50 63	40	52	50	510	380	60
6363 - C3 - 55 6363 - C3 - 56 6363 - C3 - 65 6363 - C3 - 66	435 x 630	630 x 630	50 50 63 63	50 63 50 63	40	52	50	510	510	60
7140 - C3 - 55 7140 - C3 - 56 7140 - C3 - 65 7140 - C3 - 66	515 x 400	710 x 400	50 50 63 63	50 63 50 63	40	52	50	590	280	60
7150 - C3 - 55 7150 - C3 - 56 7150 - C3 - 65 7150 - C3 - 66	515 x 500	710 x 500	50 50 63 63	50 63 50 63	40	52	50	590	380	60
7163 - C3 - 55 7163 - C3 - 56 7163 - C3 - 65 7163 - C3 - 66	515 x 630	710 x 630	50 50 63 63	50 63 50 63	40	52	50	590	510	60

DIMENSIONS EN MM.

SERIE C4

BLOCS A QUATRE COLONNES GUIDAGES LISSES



NUMERO DE CATALOGUE	SURFACE ENTRE BAGUES A x B	DIMENSIONS EXTERIEURES A1 x B1	C _{1±2}	C _{2±2}	C _{3±2}	D	E ₁	E ₂	P
2516 - C4 - 33	123 x 33	250 x 160	32	32	25	25	170	80	40
2516 - C4 - 34			32	40					
2516 - C4 - 43			40	32					
2516 - C4 - 44			40	40					
2520 - C4 - 33	123 x 73	250 x 200	32	32	25	25	170	120	40
2520 - C4 - 34			32	40					
2520 - C4 - 43			40	32					
2520 - C4 - 44			40	40					
2525 - C4 - 33	123 x 123	250 x 250	32	32	25	25	170	170	40
2525 - C4 - 34			32	40					
2525 - C4 - 43			40	32					
2525 - C4 - 44			40	40					
3116 - C4 - 44	178 x 23	315 x 160	40	40	32	25	225	70	45
3116 - C4 - 45			40	50					
3116 - C4 - 54			50	40					
3116 - C4 - 55			50	50					
3120 - C4 - 44	178 x 63	315 x 200	40	40	32	25	225	110	45
3120 - C4 - 45			40	50					
3120 - C4 - 54			50	40					
3120 - C4 - 55			50	50					
3125 - C4 - 44	178 x 113	315 x 250	40	40	32	25	225	160	45
3125 - C4 - 45			40	50					
3125 - C4 - 54			50	40					
3125 - C4 - 55			50	50					
3131 - C4 - 44	178 x 178	315 x 315	40	40	32	25	225	225	45
3131 - C4 - 45			40	50					
3131 - C4 - 54			50	40					
3131 - C4 - 55			50	50					
4020 - C4 - 44	263 x 63	400 x 200	40	40	32	25	310	110	45
4020 - C4 - 45			40	50					
4020 - C4 - 54			50	40					
4020 - C4 - 55			50	50					
4025 - C4 - 44	263 x 113	400 x 250	40	40	32	25	310	160	45
4025 - C4 - 45			40	50					
4025 - C4 - 54			50	40					
4025 - C4 - 55			50	50					
4031 - C4 - 44	263 x 178	400 x 315	40	40	32	25	310	225	45
4031 - C4 - 45			40	50					
4031 - C4 - 54			50	40					
4031 - C4 - 55			50	50					

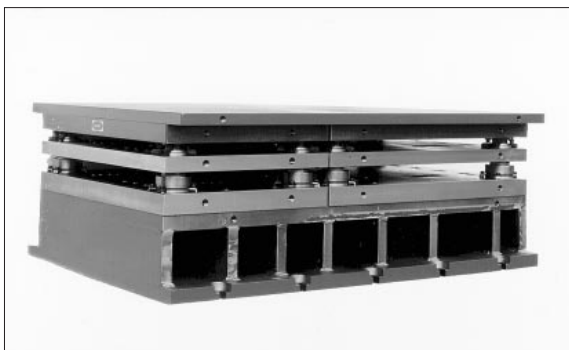
DIMENSIONS EN MM.

SERIE C4 BLOCS A QUATRE COLONNES GUIDAGES LISSES



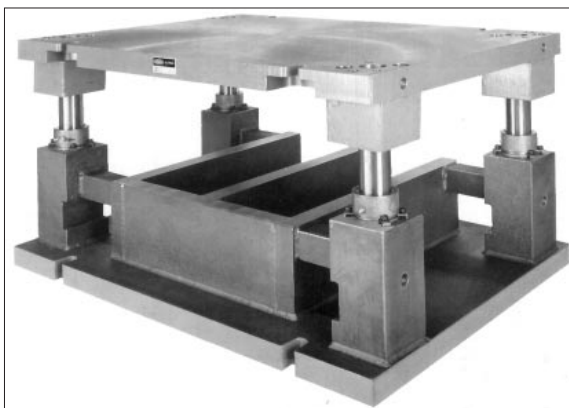
NUMERO DE CATALOGUE	SURFACE ENTRE BAGUES A x B	DIMENSIONS EXTERIEURES A1 x B1	C _{1±2}	C _{2±2}	C _{3±2}	D	E ₁	E ₂	P
4040 - C4 - 44 4040 - C4 - 45 4040 - C4 - 54 4040 - C4 - 55	263 x 263	400 x 400	40 40 50 50	40 50 40 50	32	25	310	310	45
5025 - C4 - 44 5025 - C4 - 45 5025 - C4 - 54 5025 - C4 - 55	346 x 96	500 x 250	40 40 50 50	40 50 40 50	32	32	400	150	50
5031 - C4 - 44 5031 - C4 - 45 5031 - C4 - 54 5031 - C4 - 55	346 x 161	500 x 315	40 40 50 50	40 50 40 50	32	32	400	215	50
5040 - C4 - 44 5040 - C4 - 45 5040 - C4 - 54 5040 - C4 - 55	346 x 246	500 x 400	40 40 50 50	40 50 40 50	32	32	400	300	50
5050 - C4 - 44 5050 - C4 - 45 5050 - C4 - 54 5050 - C4 - 55	346 x 346	500 x 500	40 40 50 50	40 50 40 50	32	32	400	400	50
6331 - C4 - 55 6331 - C4 - 56 6331 - C4 - 65 6331 - C4 - 66	447 x 132	630 x 315	50 50 63 63	50 63 50 63	40	40	510	195	60
6340 - C4 - 55 6340 - C4 - 56 6340 - C4 - 65 6340 - C4 - 66	447 x 217	630 x 400	50 50 63 63	50 63 50 63	40	40	510	280	60
6350 - C4 - 55 6350 - C4 - 56 6350 - C4 - 65 6350 - C4 - 66	447 x 317	630 x 500	50 50 63 63	50 63 50 63	40	40	510	380	60
6363 - C4 - 55 6363 - C4 - 56 6363 - C4 - 65 6363 - C4 - 66	447 x 447	630 x 630	50 50 63 63	50 63 50 63	40	40	510	510	60
7140 - C4 - 55 7140 - C4 - 56 7140 - C4 - 65 7140 - C4 - 66	527 x 217	710 x 400	50 50 63 63	50 63 50 63	40	40	590	280	60
7150 - C4 - 55 7150 - C4 - 56 7150 - C4 - 65 7150 - C4 - 66	527 x 317	710 x 500	50 50 63 63	50 63 50 63	40	40	590	380	60
7163 - C4 - 55 7163 - C4 - 56 7163 - C4 - 65 7163 - C4 - 66	527 x 447	710 x 630	50 50 63 63	50 63 50 63	40	40	590	510	60

DIMENSIONS EN MM.



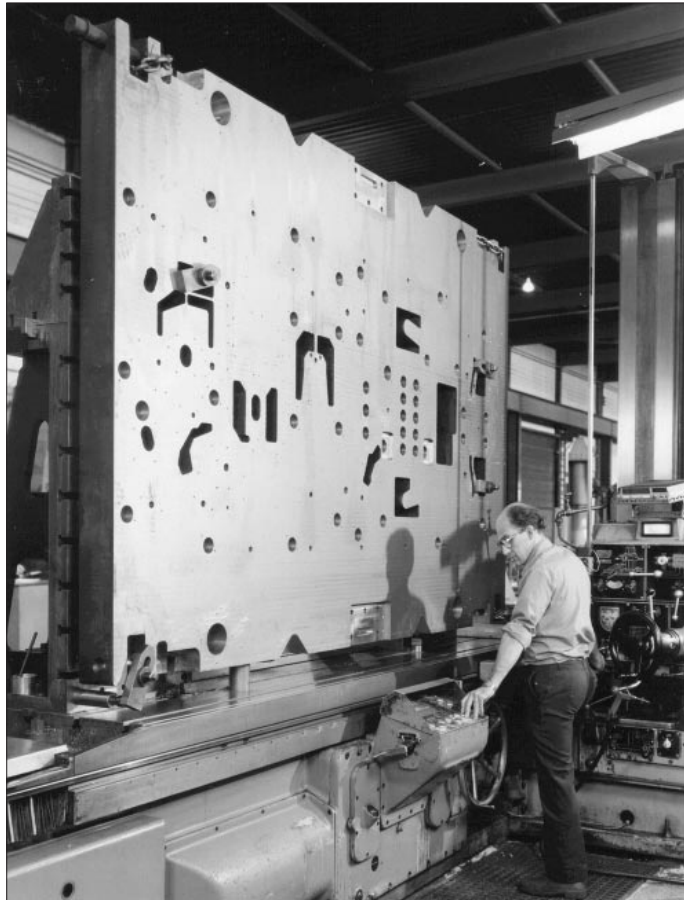
ELEMENTS DE GUIDAGE LISSE

Pour les classes de guidage lisse,
voir page 4.2.

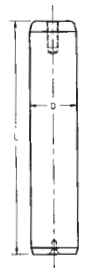


PLAQUE USINEE POUR OUTIL PROGRESSIF

E L E M E N T S D E G U I D A G E L I S S E



COLONNES A PRESSER



COLONNES DEMONTABLES



N° CATALOGUE	D	L
543202	580228	200
543222	580228	220
543242	580248	240
543262	580268	260
543282	580288	280
543302	580308	300
543322	580328	320
543342	580348	340
543362	580368	360
543382	580388	380
543402	580408	400
543422	580428	420
543442	580448	440
543462	580468	460
543482	580488	480
543502	580508	500

DIMENSIONS EN MM. Pos de taraudage en tête sur Ø 18, 19

COLONNES A PRESSER

N° CATALOGUE	D	L
519102	518102	100
519122	518122	110
519142	518142	120
519162	518162	130
519182	518182	140
519202	518202	150
519222	518222	160
519242	518242	170
519262	518262	180
519282	518282	190
519302	518302	200

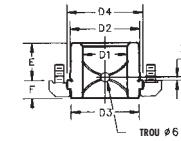
COLONNES DEMONTABLES

N° CATALOGUE	D1	D2	E	F	W
519072	518072				70
519092	518092				80
519112	518112				90
519132	518132				100
519152	518152				110
519172	518172				120
519192	518192				130
519212	518212				140
519232	518232				150
519252	518252				160
519272	518272				170
519292	518292				180
519312	518312				190
519332	518332				200

A la commande pour fixation centrale : Préciser FC

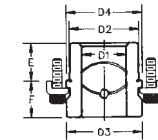
BAGUES DEMONTABLES ACIER ET FRITTEES BRONZE

PROFIL BAS



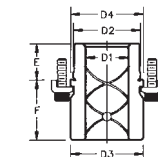
NUMERO DE CATALOGUE	D1	D2	D3	D4	E	F	X	
								ACIER
6-1828-68	6-1828-48	18	28	28	32	18	10	6
6-1928-68	6-1928-48	19	28	28	32	18	10	6
6-2438-68	6-2438-48	24	38	36	47	23	10	6
6-2538-68	6-2538-48	25	38	36	47	23	10	6
6-3045-68	6-3045-48	30	45	43	54	30	10	10
6-3245-68	6-3245-48	32	45	43	54	30	10	10
6-4054-68	6-4054-48	40	54	48	63	38	14	10
6-4254-68	6-4254-48	42	54	48	63	38	14	10
6-5065-68	6-5065-48	50	65	64	75	48	14	20
6-5265-68	6-5265-48	52	65	64	75	48	14	20
6-6381-68	6-6381-48	63	81	79	93	61	14	20
6-8010-68	6-8010-48	80	100	99	115	78	14	32

EPAULEMENT COURT



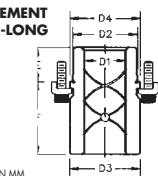
6-1828-63	6-1828-43	18	28	28	32	18	16	-
6-1928-63	6-1928-43	19	28	28	32	18	16	-
6-2438-63	6-2438-43	24	38	44	47	23	21	-
6-2538-63	6-2538-43	25	38	44	47	23	21	-
6-3045-63	6-3045-43	30	45	51	54	25	21	-
6-3245-63	6-3245-43	32	45	51	54	25	21	-
6-4054-63	6-4054-43	40	54	60	63	30	21	-
6-4254-63	6-4254-43	42	54	60	63	30	25	-
6-5065-63	6-5065-43	50	65	73	75	35	21	-
6-5265-63	6-5265-43	52	65	73	75	35	25	-
6-6381-63	6-6381-43	63	81	90	93	48	27	-
6-8010-63	6-8010-43	80	100	110	115	48	27	-

EPAULEMENT LONG



6-1828-64	6-1828-44	18	28	28	32	18	32	-
6-1928-64	6-1928-44	19	28	28	32	18	32	-
6-2438-64	6-2438-44	24	38	44	47	23	47	-
6-2538-64	6-2538-44	25	38	44	47	23	47	-
6-3045-64	6-3045-44	30	45	51	54	25	50	-
6-3245-64	6-3245-44	32	45	51	54	25	50	-
6-4054-64	6-4054-44	40	54	60	63	30	50	-
6-4254-64	6-4254-44	42	54	60	63	30	50	-
6-5065-64	6-5065-44	50	65	73	75	35	50	-
6-5265-64	6-5265-44	52	65	73	75	35	50	-
6-6381-64	6-6381-44	63	81	90	93	48	52	-
6-8010-64	6-8010-44	80	100	110	115	48	52	-

EPAULEMENT EXTRA-LONG



6-2438-65	6-2438-45	24	38	44	47	23	75	-
6-2538-65	6-2538-45	25	38	44	47	23	75	-
6-3045-65	6-3045-45	30	45	51	54	25	75	-
6-3245-65	6-3245-45	32	45	51	54	25	75	-
6-4054-65	6-4054-45	40	54	60	63	30	85	-
6-4254-65	6-4254-45	42	54	60	63	30	85	-
6-5065-65	6-5065-45	50	65	73	75	35	100	-
6-5265-65	6-5265-45	52	65	73	75	35	100	-
6-6381-65	6-6381-45	63	81	90	93	48	100	-

DIMENSIONS EN MM.



Les blocs à colonnes DANLY sont issus de la norme I.S.O.

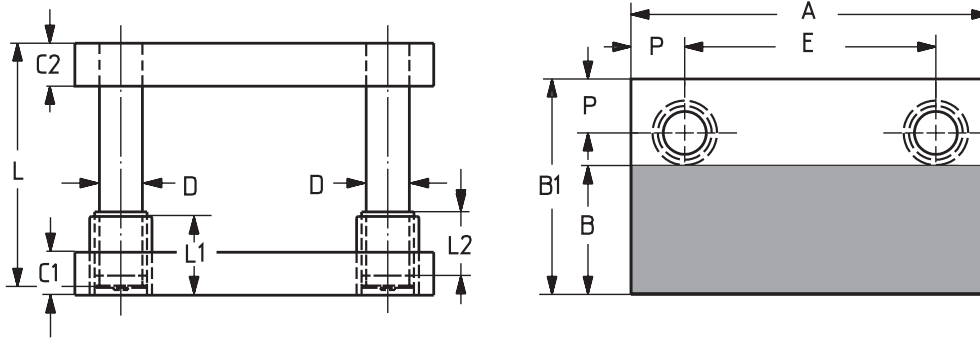
LORS DE LA COMMANDE, VEUILLEZ SPECIFIER :

- La quantité de blocs
 - Le numéro de catalogue pour Blocs à :
 - Colonnes Arrièrespages 1.12 - 1.13
 - Colonnes dans l'Axe de symétriepages 1.14 - 1.15
 - Colonnes en diagonalepages 1.16 - 1.17
 - Quatre Colonnespages 1.18 - 1.19
 - Les numéros de catalogue des éléments de guidagepage 1.20
 - Le suffixe "S" si une plaque intermédiaire est requise
- Pour Blocs à Colonnes avec Guidages Lissespage 1.1*

Matière : Plaques XC 38.

Délai de livraison : 3 jours ouvrables à dater de la réception de commande.

Les surfaces utiles de ces tableaux sont valables pour l'utilisation de manchons cylindriques à coller. Pour l'utilisation de bagues démontables, veuillez vous référer à la Page 4.19 pour tenir compte de l'encombrement des brides.



NUMERO DE CATALOGUE	SURFACE UTILE A x B	DIMENSIONS EXTERIEURES A x B1	C ₁ ±2	C ₂ ±2	D	E	P
2516 - C6 - 33 2516 - C6 - 34 2516 - C6 - 43 2516 - C6 - 44	250 x 97	250 x 160	32 32 40 40	32 40 32 40	25	170	40
2520 - C6 - 33 2520 - C6 - 34 2520 - C6 - 43 2520 - C6 - 44	250 x 137	250 x 200	32 32 40 40	32 40 32 40	25	170	40
2525 - C6 - 33 2525 - C6 - 34 2525 - C6 - 43 2525 - C6 - 44	250 x 187	250 x 250	32 32 40 40	32 40 32 40	25	170	40
3116 - C6 - 44 3116 - C6 - 45 3116 - C6 - 54 3116 - C6 - 55	315 x 88	315 x 160	40 40 50 50	40 50 40 50	32	225	45
3120 - C6 - 44 3120 - C6 - 45 3120 - C6 - 54 3120 - C6 - 55	315 x 128	315 x 200	40 40 50 50	40 50 40 50	32	225	45
3125 - C6 - 44 3125 - C6 - 45 3125 - C6 - 54 3125 - C6 - 55	315 x 178	315 x 250	40 40 50 50	40 50 40 50	32	225	45
3131 - C6 - 44 3131 - C6 - 45 3131 - C6 - 54 3131 - C6 - 55	315 x 243	315 x 315	40 40 50 50	40 50 40 50	32	225	45
4020 - C6 - 44 4020 - C6 - 45 4020 - C6 - 54 4020 - C6 - 55	400 x 128	400 x 200	40 40 50 50	40 50 40 50	32	310	45
4025 - C6 - 44 4025 - C6 - 45 4025 - C6 - 54 4025 - C6 - 55	400 x 178	400 x 250	40 40 50 50	40 50 40 50	32	310	45
4031 - C6 - 44 4031 - C6 - 45 4031 - C6 - 54 4031 - C6 - 55	400 x 243	400 x 315	40 40 50 50	40 50 40 50	32	310	45

SERIE C6 BLOCS A COLONNES ARRIERES GUIDAGES A BILLES

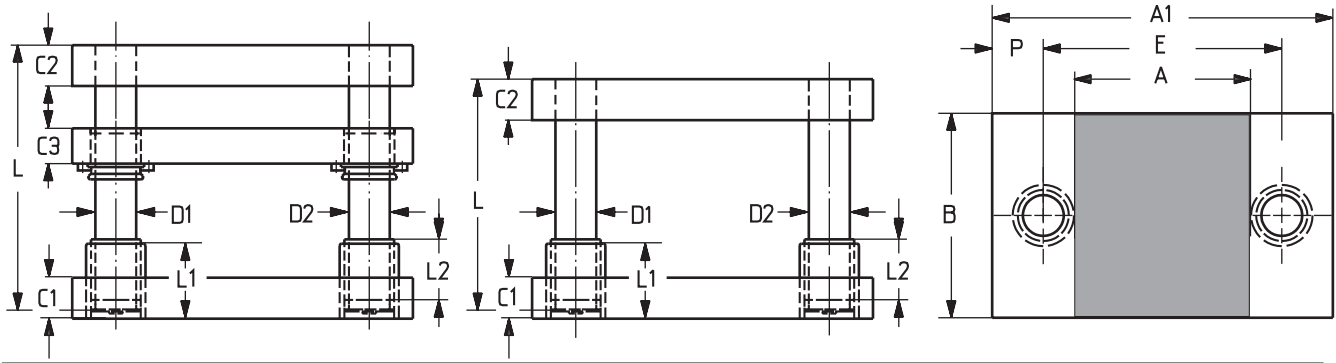


NUMERO DE CATALOGUE	SURFACE UTILE A x B	DIMENSIONS EXTERIEURES A x B1	C ₁ ^{±2}	C ₂ ^{±2}	D	E	P
4040 - C6 - 44 4040 - C6 - 45 4040 - C6 - 54 4040 - C6 - 55	400 x 328	400 x 400	40 40 50 50	40 50 40 50	32	310	45
5025 - C6 - 44 5025 - C6 - 45 5025 - C6 - 54 5025 - C6 - 55	500 x 167	500 x 250	40 40 50 50	40 50 40 50	40	400	50
5031 - C6 - 44 5031 - C6 - 45 5031 - C6 - 54 5031 - C6 - 55	500 x 232	500 x 315	40 40 50 50	40 50 40 50	40	400	50
5040 - C6 - 44 5040 - C6 - 45 5040 - C6 - 54 5040 - C6 - 55	500 x 317	500 x 400	40 40 50 50	40 50 40 50	40	400	50
5050 - C6 - 44 5050 - C6 - 45 5050 - C6 - 54 5050 - C6 - 55	500 x 417	500 x 500	40 40 50 50	40 50 40 50	40	400	50
6331 - C6 - 55 6331 - C6 - 56 6331 - C6 - 65 6331 - C6 - 66	630 x 214	630 x 315	50 50 63 63	50 63 50 63	50	510	60
6340 - C6 - 55 6340 - C6 - 56 6340 - C6 - 65 6340 - C6 - 66	630 x 299	630 x 400	50 50 63 63	50 63 50 63	50	510	60
6350 - C6 - 55 6350 - C6 - 56 6350 - C6 - 65 6350 - C6 - 66	630 x 399	630 x 500	50 50 63 63	50 63 50 63	50	510	60
6363 - C6 - 55 6363 - C6 - 56 6363 - C6 - 65 6363 - C6 - 66	630 x 529	630 x 630	50 50 63 63	50 63 50 63	50	510	60
7140 - C6 - 55 7140 - C6 - 56 7140 - C6 - 65 7140 - C6 - 66	710 x 299	710 x 400	50 50 63 63	50 63 50 63	50	590	60
7150 - C6 - 55 7150 - C6 - 56 7150 - C6 - 65 7150 - C6 - 66	710 x 399	710 x 500	50 50 63 63	50 63 50 63	50	590	60
7163 - C6 - 55 7163 - C6 - 56 7163 - C6 - 65 7163 - C6 - 66	710 x 529	710 x 630	50 50 63 63	50 63 50 63	50	590	60

DIMENSIONS EN MM.

SERIE C7

BLOCS A COLONNES DANS L'AXE DE SYMETRIE GUIDAGES A BILLES



NUMERO DE CATALOGUE	SURFACE UTILE A x B	DIMENSIONS EXTERIEURES A1 x B	C ₁ ±2	C ₂ ±2	C ₃ ±2	D ₁	D ₂	E	P
2516 - C7 - 33 2516 - C7 - 34 2516 - C7 - 43 2516 - C7 - 44	120 x 160	250 x 160	32 32 40 40	32 40 32 40	25	25	32	170	40
2520 - C7 - 33 2520 - C7 - 34 2520 - C7 - 43 2520 - C7 - 44	120 x 200	250 x 200	32 32 40 40	32 40 32 40	25	25	32	170	40
2525 - C7 - 33 2525 - C7 - 34 2525 - C7 - 43 2525 - C7 - 44	120 x 250	250 x 250	32 32 40 40	32 40 32 40	25	25	32	170	40
3116 - C7 - 44 3116 - C7 - 45 3116 - C7 - 54 3116 - C7 - 55	175 x 160	315 x 160	40 40 50 50	40 50 40 50	32	25	32	225	45
3120 - C7 - 44 3120 - C7 - 45 3120 - C7 - 54 3120 - C7 - 55	175 x 200	315 x 200	40 40 50 50	40 50 40 50	32	25	32	225	45
3125 - C7 - 44 3125 - C7 - 45 3125 - C7 - 54 3125 - C7 - 55	175 x 250	315 x 250	40 40 50 50	40 50 40 50	32	25	32	225	45
3131 - C7 - 44 3131 - C7 - 45 3131 - C7 - 54 3131 - C7 - 55	175 x 315	315 x 315	40 40 50 50	40 50 40 50	32	25	32	225	45
4020 - C7 - 44 4020 - C7 - 45 4020 - C7 - 54 4020 - C7 - 55	250 x 200	400 x 200	40 40 50 50	40 50 40 50	32	32	40	310	45
4025 - C7 - 44 4025 - C7 - 45 4025 - C7 - 54 4025 - C7 - 55	250 x 250	400 x 250	40 40 50 50	40 50 40 50	32	32	40	310	45
4031 - C7 - 44 4031 - C7 - 45 4031 - C7 - 54 4031 - C7 - 55	250 x 315	400 x 315	40 40 50 50	40 50 40 50	32	32	40	310	45

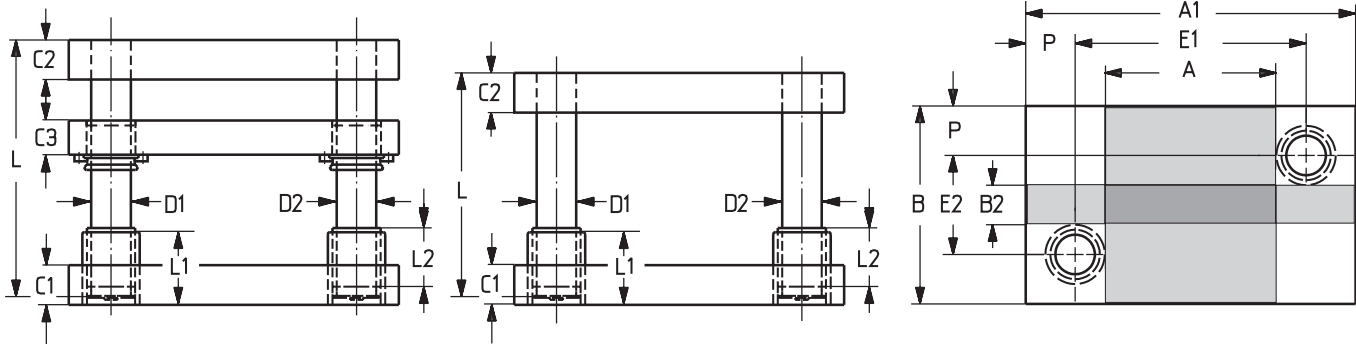
DIMENSIONS EN MM.

SERIE C7 BLOCS A COLONNES DANS L'AXE DE SYMETRIE GUIDAGES A BILLES



NUMERO DE CATALOGUE	SURFACE UTILE A x B	DIMENSIONS EXTERIEURES A1 x B	C ₁ ⁺²	C ₂ ⁺²	C ₃ ⁺²	D ₁	D ₂	E	P
4040 - C7 - 44 4040 - C7 - 45 4040 - C7 - 54 4040 - C7 - 55	250 x 400	400 x 400	40 40 50 50	40 50 40 50	32	32	40	310	45
5025 - C7 - 44 5025 - C7 - 45 5025 - C7 - 54 5025 - C7 - 55	326 x 250	500 x 250	40 40 50 50	40 50 40 50	32	40	50	400	50
5031 - C7 - 44 5031 - C7 - 45 5031 - C7 - 54 5031 - C7 - 55	326 x 315	500 x 315	40 40 50 50	40 50 40 50	32	40	50	400	50
5040 - C7 - 44 5040 - C7 - 45 5040 - C7 - 54 5040 - C7 - 55	326 x 400	500 x 400	40 40 50 50	40 50 40 50	32	40	50	400	50
5050 - C7 - 44 5050 - C7 - 45 5050 - C7 - 54 5050 - C7 - 55	326 x 500	500 x 500	40 40 50 50	40 50 40 50	32	40	50	400	50
6331 - C7 - 55 6331 - C7 - 56 6331 - C7 - 65 6331 - C7 - 66	422 x 315	630 x 315	50 50 63 63	50 63 50 63	40	50	63	510	60
6340 - C7 - 55 6340 - C7 - 56 6340 - C7 - 65 6340 - C7 - 66	422 x 400	630 x 400	50 50 63 63	50 63 50 63	40	50	63	510	60
6350 - C7 - 55 6350 - C7 - 56 6350 - C7 - 65 6350 - C7 - 66	422 x 500	630 x 500	50 50 63 63	50 63 50 63	40	50	63	510	60
6363 - C7 - 55 6363 - C7 - 56 6363 - C7 - 65 6363 - C7 - 66	422 x 630	630 x 630	50 50 63 63	50 63 50 63	40	50	63	510	60
7140 - C7 - 55 7140 - C7 - 56 7140 - C7 - 65 7140 - C7 - 66	502 x 400	710 x 400	50 50 63 63	50 63 50 63	40	50	63	590	60
7150 - C7 - 55 7150 - C7 - 56 7150 - C7 - 65 7150 - C7 - 66	502 x 500	710 x 500	50 50 63 63	50 63 50 63	40	50	63	590	60
7163 - C7 - 55 7163 - C7 - 56 7163 - C7 - 65 7163 - C7 - 66	502 x 630	710 x 630	50 50 63 63	50 63 50 63	40	50	63	590	60

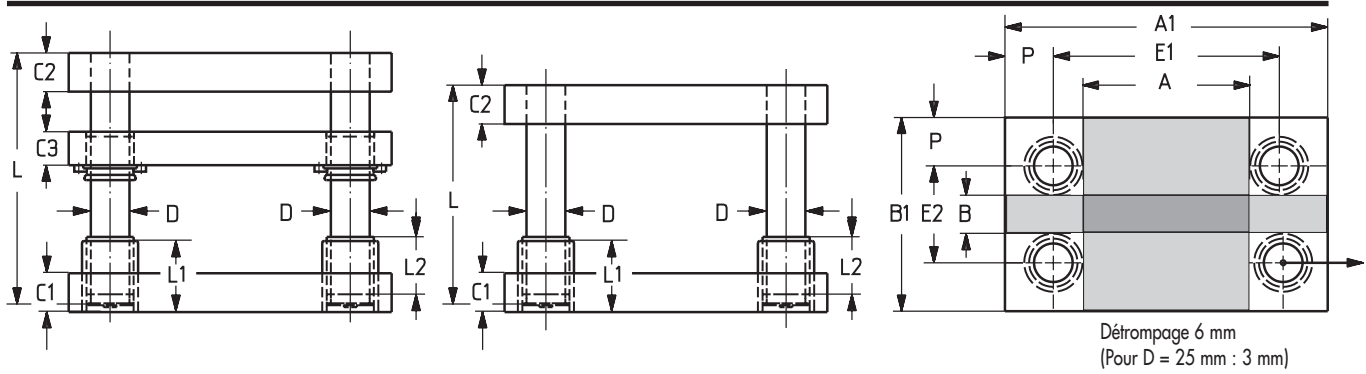
DIMENSIONS EN MM.



Disponibles également avec guidages sur l'autre diagonale.

NUMERO DE CATALOGUE	SURFACE ENTRE BAGUES A x B	DIMENSIONS EXTERIEURES A1 x B	C _{1±2}	C _{2±2}	C _{3±2}	D ₁	D ₂	E ₁	E ₂	P
2516 - C8 - 33	120 x 160	250 x 160	32	32	25	25	32	170	80	40
2516 - C8 - 34			32	40						
2516 - C8 - 43			40	32						
2516 - C8 - 44			40	40						
2520 - C8 - 33	120 x 200	250 x 200	32	32	25	25	32	170	120	40
2520 - C8 - 34			32	40						
2520 - C8 - 43			40	32						
2520 - C8 - 44			40	40						
2525 - C8 - 33	120 x 250	250 x 250	32	32	25	25	32	170	170	40
2525 - C8 - 34			32	40						
2525 - C8 - 43			40	32						
2525 - C8 - 44			40	40						
3116 - C8 - 44	175 x 160	315 x 160	40	40	32	25	32	225	70	45
3116 - C8 - 45			40	50						
3116 - C8 - 54			50	40						
3116 - C8 - 55			50	50						
3120 - C8 - 44	175 x 200	315 x 200	40	40	32	25	32	225	110	45
3120 - C8 - 45			40	50						
3120 - C8 - 54			50	40						
3120 - C8 - 55			50	50						
3125 - C8 - 44	175 x 250	315 x 250	40	40	32	25	32	225	160	45
3125 - C8 - 45			40	50						
3125 - C8 - 54			50	40						
3125 - C8 - 55			50	50						
3131 - C8 - 44	175 x 315	315 x 315	40	40	32	25	32	225	225	45
3131 - C8 - 45			40	50						
3131 - C8 - 54			50	40						
3131 - C8 - 55			50	50						
4020 - C8 - 44	250 x 200	400 x 200	40	40	32	32	40	310	110	45
4020 - C8 - 45			40	50						
4020 - C8 - 54			50	40						
4020 - C8 - 55			50	50						
4025 - C8 - 44	250 x 250	400 x 250	40	40	32	32	40	310	160	45
4025 - C8 - 45			40	50						
4025 - C8 - 54			50	40						
4025 - C8 - 55			50	50						
4031 - C8 - 44	250 x 315	400 x 315	40	40	32	32	40	310	225	45
4031 - C8 - 45			40	50						
4031 - C8 - 54			50	40						
4031 - C8 - 55			50	50						

NUMERO DE CATALOGUE	SURFACE ENTRE BAGUES A x B	DIMENSIONS EXTERIEURES A1 x B	C _{1±2}	C _{2±2}	C _{3±2}	D ₁	D ₂	E ₁	E ₂	P
4040 - C8 - 44 4040 - C8 - 45 4040 - C8 - 54 4040 - C8 - 55	250 x 400	400 x 400	40 40 50 50	40 50 40 50	32	32	40	310	310	45
5025 - C8 - 44 5025 - C8 - 45 5025 - C8 - 54 5025 - C8 - 55	326 x 250	500 x 250	40 40 50 50	40 50 40 50	32	40	50	400	150	50
5031 - C8 - 44 5031 - C8 - 45 5031 - C8 - 54 5031 - C8 - 55	326 x 315	500 x 315	40 40 50 50	40 50 40 50	32	40	50	400	215	50
5040 - C8 - 44 5040 - C8 - 45 5040 - C8 - 54 5040 - C8 - 55	326 x 400	500 x 400	40 40 50 50	40 50 40 50	32	40	50	400	300	50
5050 - C8 - 44 5050 - C8 - 45 5050 - C8 - 54 5050 - C8 - 55	326 x 500	500 x 500	40 40 50 50	40 50 40 50	32	40	50	400	400	50
6331 - C8 - 55 6331 - C8 - 56 6331 - C8 - 65 6331 - C8 - 66	422 x 315	630 x 315	50 50 63 63	50 63 50 63	40	50	63	510	195	60
6340 - C8 - 55 6340 - C8 - 56 6340 - C8 - 65 6340 - C8 - 66	422 x 400	630 x 400	50 50 63 63	50 63 50 63	40	50	63	510	280	60
6350 - C8 - 55 6350 - C8 - 56 6350 - C8 - 65 6350 - C8 - 66	422 x 500	630 x 500	50 50 63 63	50 63 50 63	40	50	63	510	380	60
6363 - C8 - 55 6363 - C8 - 56 6363 - C8 - 65 6363 - C8 - 66	422 x 630	630 x 630	50 50 63 63	50 63 50 63	40	50	63	510	510	60
7140 - C8 - 55 7140 - C8 - 56 7140 - C8 - 65 7140 - C8 - 66	502 x 400	710 x 400	50 50 63 63	50 63 50 63	40	50	63	590	280	60
7150 - C8 - 55 7150 - C8 - 56 7150 - C8 - 65 7150 - C8 - 66	502 x 500	710 x 500	50 50 63 63	50 63 50 63	40	50	63	590	380	60
7163 - C8 - 55 7163 - C8 - 56 7163 - C8 - 65 7163 - C8 - 66	502 x 630	710 x 630	50 50 63 63	50 63 50 63	40	50	63	590	510	60



NUMERO DE CATALOGUE	SURFACE ENTRE BAGUES A x B	DIMENSIONS EXTERIEURES A1 x B1	C ₁ ±2	C ₂ ±2	C ₃ ±2	D	E ₁	E ₂	P
2516 - C9 - 33	125 x 35	250 x 160	32	32	25	25	170	80	40
2516 - C9 - 34			32	40					
2516 - C9 - 43			40	32					
2516 - C9 - 44			40	40					
2520 - C9 - 33	125 x 75	250 x 200	32	32	25	25	170	120	40
2520 - C9 - 34			32	40					
2520 - C9 - 43			40	32					
2520 - C9 - 44			40	40					
2525 - C9 - 33	125 x 125	250 x 250	32	32	25	25	170	170	40
2525 - C9 - 34			32	40					
2525 - C9 - 43			40	32					
2525 - C9 - 44			40	40					
3116 - C9 - 44	180 x 25	315 x 160	40	40	32	25	225	70	45
3116 - C9 - 45			40	50					
3116 - C9 - 54			50	40					
3116 - C9 - 55			50	50					
3120 - C9 - 44	180 x 65	315 x 200	40	40	32	25	225	110	45
3120 - C9 - 45			40	50					
3120 - C9 - 54			50	40					
3120 - C9 - 55			50	50					
3125 - C9 - 44	180 x 115	315 x 250	40	40	32	25	225	160	45
3125 - C9 - 45			40	50					
3125 - C9 - 54			50	40					
3125 - C9 - 55			50	50					
3131 - C9 - 44	180 x 180	315 x 315	40	40	32	25	225	225	45
3131 - C9 - 45			40	50					
3131 - C9 - 54			50	40					
3131 - C9 - 55			50	50					
4020 - C9 - 44	265 x 65	400 x 200	40	40	32	25	310	110	45
4020 - C9 - 45			40	50					
4020 - C9 - 54			50	40					
4020 - C9 - 55			50	50					
4025 - C9 - 44	265 x 115	400 x 250	40	40	32	25	310	160	45
4025 - C9 - 45			40	50					
4025 - C9 - 54			50	40					
4025 - C9 - 55			50	50					
4031 - C9 - 44	265 x 180	400 x 315	40	40	32	25	310	225	45
4031 - C9 - 45			40	50					
4031 - C9 - 54			50	40					
4031 - C9 - 55			50	50					

SERIE C9 BLOCS A QUATRE COLONNES GUIDAGES A BILLES



NUMERO DE CATALOGUE	SURFACE ENTRE BAGUES A x B	DIMENSIONS EXTERIEURES A1 x B1	C _{1±2}	C _{2±2}	C _{3±2}	D	E ₁	E ₂	P
4040 - C9 - 44 4040 - C9 - 45 4040 - C9 - 54 4040 - C9 - 55	265 x 265	400 x 400	40 40 50 50	40 50 40 50	32	25	310	310	45
5025 - C9 - 44 5025 - C9 - 45 5025 - C9 - 54 5025 - C9 - 55	346 x 96	500 x 250	40 40 50 50	40 50 40 50	32	32	400	150	50
5031 - C9 - 44 5031 - C9 - 45 5031 - C9 - 54 5031 - C9 - 55	346 x 161	500 x 315	40 40 50 50	40 50 40 50	32	32	400	215	50
5040 - C9 - 44 5040 - C9 - 45 5040 - C9 - 54 5040 - C9 - 55	346 x 246	500 x 400	40 40 50 50	40 50 40 50	32	32	400	300	50
5050 - C9 - 44 5050 - C9 - 45 5050 - C9 - 54 5050 - C9 - 55	346 x 346	500 x 500	40 40 50 50	40 50 40 50	32	32	400	400	50
6331 - C9 - 55 6331 - C9 - 56 6331 - C9 - 65 6331 - C9 - 66	445 x 130	630 x 315	50 50 63 63	50 63 50 63	40	40	510	195	60
6340 - C9 - 55 6340 - C9 - 56 6340 - C9 - 65 6340 - C9 - 66	445 x 215	630 x 400	50 50 63 63	50 63 50 63	40	40	510	280	60
6350 - C9 - 55 6350 - C9 - 56 6350 - C9 - 65 6350 - C9 - 66	445 x 315	630 x 500	50 50 63 63	50 63 50 63	40	40	510	380	60
6363 - C9 - 55 6363 - C9 - 56 6363 - C9 - 65 6363 - C9 - 66	445 x 445	630 x 630	50 50 63 63	50 63 50 63	40	40	510	510	60
7140 - C9 - 55 7140 - C9 - 56 7140 - C9 - 65 7140 - C9 - 66	525 x 215	710 x 400	50 50 63 63	50 63 50 63	40	40	590	280	60
7150 - C9 - 55 7150 - C9 - 56 7150 - C9 - 65 7150 - C9 - 66	525 x 315	710 x 500	50 50 63 63	50 63 50 63	40	40	590	380	60
7163 - C9 - 55 7163 - C9 - 56 7163 - C9 - 65 7163 - C9 - 66	525 x 445	710 x 630	50 50 63 63	50 63 50 63	40	40	590	510	60

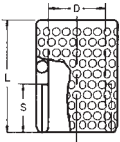
DIMENSIONS EN MM.

ELEMENTS DE GUIDAGE A BILLES



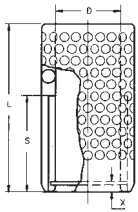
CAGES A BILLES

TYPE 1



TYPE 1				TYPES 2 ET 3				
N° CAT.	D	L	S	N° CAT.	D	L	S	X
6-2503-81	25	36	11,5	6-2505-82	25	55	31	4,2
6-2504-81		48	17,5	6-2507-82		70	40	
6-3203-81	32	36	11,5	6-2509-82	32	90	47	4,2
6-3204-81		48	17,5	6-2510-82		100	55	
6-4004-81	40	48	17,5	6-3207-82	40	70	40	5,8
6-4006-81		60	23,5	6-3209-82		90	47	
6-5007-81	50	70	28,5	6-3210-82	50	105	55	7,0
6-5008-81		84	35,5	6-3211-82		115	65	
6-6309-81	63	98	42,5	6-3212-82	63	125	75	7,0
6-8009-81		80	98	42,5		6-3213-82	135	
				6-4007-82	40	70	40	8,5
				6-4008-82		85	48	
				6-4010-82	63	105	56	8,5
				6-4011-82		115	66	
				6-4012-82	80	125	76	8,5
				6-4013-82		135	86	
				6-4014-82	80	145	96	8,5
				6-4015-82		155	107	
				6-5010-82	50	105	56	7,0
				6-5012-82		120	65	
				6-5014-82	63	140	76	7,0
				6-5015-82		150	86	
				6-5016-82	80	160	96	8,5
				6-5017-82		170	108	
				6-5018-82	80	185	121	8,5
				6-5019-82		195	133	
				6-6314-82	63	145	76	7,0
				6-6316-82		165	86	
				6-6318-82	80	180	96	8,5
				6-6319-82		190	107	
				6-6320-82	80	205	121	8,5
				6-6321-82		215	132	
				6-8014-82	80	145	76	8,5
				6-8016-82		165	86	
				6-8018-82	80	180	96	8,5
				6-8019-82		190	107	
				6-8020-82	80	205	121	8,5
				6-8021-82		215	132	

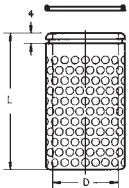
TYPES 2 ET 3



ELEMENTS DE GUIDAGE A BILLES

Les paramètres de sélection du Type de fonctionnement des ensembles de guidage à billes sont en pages 4.9 à 4.12

CAGES A BILLES POUR PLAQUES INTERMEDIAIRES

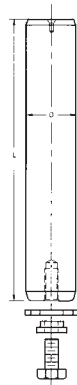


N° CAT.	D	L
6-2504-83	25	40
6-2505-83		52
6-3204-83	32	40
6-3205-83		52
6-4005-83	40	52
6-4006-83		64
6-5007-83	50	74
6-5008-83		88

DIMENSIONS EN MM.



COLONNES À PRESSER



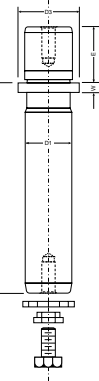
COLONNES A PRESSER

NUMERO DE CATALOGUE	D	L
5-2510-82	100	
5-2511-82	110	
5-2512-82	120	
5-2513-82	130	
5-2514-82	140	
5-2515-82	150	
5-2516-82	160	
5-2517-82	170	
5-2518-82	180	
5-2519-82	190	
5-2520-82	200	
5-2522-82	220	
5-2524-82	240	
5-2526-82	260	
5-2528-82	280	

COLONNES DEMONTABLES

NUMERO DE CATALOGUE	D	L
5-5016-82	160	
5-5018-82	180	
5-5020-82	200	
5-5022-82	220	
5-5024-82	240	
5-5026-82	260	
5-5028-82	280	
5-5032-82	320	
5-5033-82	330	
5-5036-82	360	
5-5040-82	400	
5-5045-82	450	
5-5320-82	200	
5-5322-82	220	
5-5324-82	240	
5-5326-82	260	
5-5328-82	280	
5-5332-82	320	
5-5336-82	360	
5-5340-82	400	
5-5345-82	450	
5-5350-82	500	

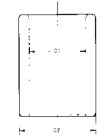
COLONNES DEMONTABLES



DIMENSIONS EN MM.

A la commande pour fixation centrale : Préciser FC

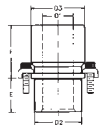
MANCHONS CYLINDRIQUES A COLLER



NUMERO DE CATALOGUE	DIAMETRE NOMINAL COLONNE	D ₁	D ₂	L
6-2506-86	25	33	45	65
6-2508-86				80
6-2509-86				120
6-2511-86				150
6-2513-86				170
6-2508-86				80
6-2509-86				95
6-3208-86				110
6-3209-86				130
6-3211-86				150
6-3213-86				170
6-3215-86				190
6-3217-86				215
6-4008-86				80
6-4009-86				95
6-4011-86				110
6-4013-86				130
6-4015-86				150
6-4019-86				170
6-4021-86				190
6-4021-86				215
6-5011-86				110
6-5013-86				130
6-5015-86				150
6-5017-86				170
6-5019-86				190
6-5021-86				215
6-5024-86				240
6-5026-86				265
6-6315-86				150
6-6317-86				170
6-6319-86				190
6-6321-86				215
6-6324-86				240
6-6326-86				265
6-8015-86				150
6-8017-86				170
6-8019-86				190
6-8021-86				215
6-8024-86				240
6-8026-86				265

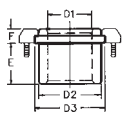
DIMENSIONS EN MM.

BAGUES DEMONTABLES



NUMERO DE CATALOGUE	DIAM. NOM. COL.	D ₁	D ₂	D ₃	E	F
6-2503-85	25	33	45	51	30	35
6-2505-85						50
6-2506-85						65
6-3205-85						50
6-3206-85						65
6-3208-85						80
6-4005-85						50
6-4006-85						65
6-4008-85						80
6-4010-85						100
6-5006-85						60
6-5008-85						80
6-5010-85						100
6-5012-85						120
6-6310-85						100
6-6312-85						120
6-6314-85						140

BAGUES POUR PLAQUES INTERMEDIRES



NUMERO DE CATALOGUE	DIAM. NOM. COL.	D ₁	D ₂	D ₃	E	F
6-2520-87	25	33	45	51	20	10
6-2525-87					25	
6-3220-87	32	40	54	60	25	10
6-3225-87					32	
6-4029-87					29	
6-4036-87	40	48	65	73	36	10
6-4044-87					44	
6-5036-87	50	62	81	91	36	10
6-5044-87					44	