

# **Vaste geleidingselementen**

## Geleidingsklassen

De geleidingsklasse is d.m.v. een kleurmarkering op de geleidingen aangebracht. Indien niet anders vermeld, wordt geleidingsklasse 2 geleverd.

DANLY geleidingselementen zijn eenvoudig te monteren en zijn binnen dezelfde nominale diameter onderling uitwisselbaar.

### Bepaling van de geleidingsklassen:

#### Klasse 1

Snijspeling tussen stempel en matrijs tot 0,018 mm per zijde.

Voor hardmetaal, rotor-statorgereedschappen, volgsnijstempels en gereedschappen voor zeer dun materiaal.

#### Klasse 2

Snijspeling tussen stempel en matrijs van 0,02 tot 0,06 mm per zijde.

Voor precisiestempels t.b.v. plaatdikten boven 0,04 mm

#### Klasse 3

Snijspeling tussen stempel en matrijs tot 0,08 mm per zijde.

Voor alle andere niet genoemde gereedschappen.

### combinatie van:

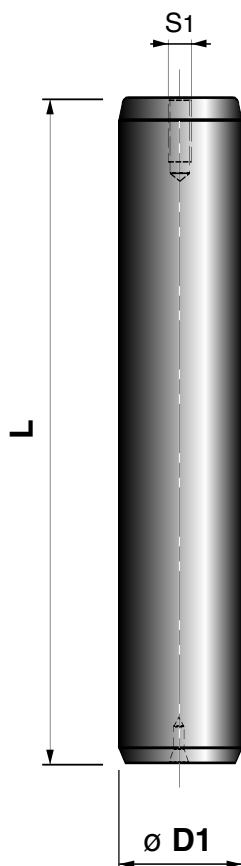
|      |       | bus |       |      |
|------|-------|-----|-------|------|
|      |       | wit | blauw | geel |
| zuil | wit   | 2   | 1     |      |
|      | blauw | 3   | 2     | 1    |
|      | geel  |     | 3     | 2    |

## Geleidingselementen

DANLY vervaardigt zuilen en bussen met een oppervlaktehardheid van 60 ...64HRC en een oppervlakteruwheid van 0,2 µm. Overeenkomstig uw individuele wensen kunt u de lengte van de geleidingselementen aanpassen, omdat alle zuilen, bussen en kooien binnen dezelfde nominale maten onderling uitwisselbaar zijn.

DANLY bussen worden voor stalen en bronzen geleidingen uitgevoerd. De bussen voor de bronzen geleidingen worden met sinterbrons gecoat d.m.v. een milieuvriendelijk poedermetallurgisch procédé. Om een lange levensduur van DANLY geleidingselementen te garanderen, worden alle DANLY bussen vervaardigd met smeergroeven en boring voor smeersnippels.

# Inperszuilen



| D   | 18              | 19        | 24        | 25        |
|-----|-----------------|-----------|-----------|-----------|
| S1  |                 |           | M6        | M6        |
| L   | Catalogusnummer |           |           |           |
| 100 | 5-1810-82       | 5-1910-82 | 5-2410-82 | 5-2510-82 |
| 110 | 5-1811-82       | 5-1911-82 | 5-2411-82 | 5-2511-82 |
| 120 | 5-1812-82       | 5-1912-82 | 5-2412-82 | 5-2512-82 |
| 130 | 5-1813-82       | 5-1913-82 | 5-2413-82 | 5-2513-82 |
| 140 | 5-1814-82       | 5-1914-82 | 5-2414-82 | 5-2514-82 |
| 150 | 5-1815-82       | 5-1915-82 | 5-2415-82 | 5-2515-82 |
| 160 | 5-1816-82       | 5-1916-82 | 5-2416-82 | 5-2516-82 |
| 170 | 5-1817-82       | 5-1917-82 | 5-2417-82 | 5-2517-82 |
| 180 | 5-1818-82       | 5-1918-82 | 5-2418-82 | 5-2518-82 |
| 190 | 5-1819-82       | 5-1919-82 | 5-2419-82 | 5-2519-82 |
| 200 | 5-1820-82       | 5-1920-82 | 5-2420-82 | 5-2520-82 |
| 220 | --              | --        | 5-2422-82 | 5-2522-82 |
| 240 | --              | --        | 5-2424-82 | 5-2524-82 |
| 260 | --              | --        | 5-2426-82 | 5-2526-82 |
| 280 | --              | --        | 5-2428-82 | 5-2528-82 |

| D   | 30              | 32        | 40        | 42        |
|-----|-----------------|-----------|-----------|-----------|
| S1  | M6              | M6        | M10       | M10       |
| L   | Catalogusnummer |           |           |           |
| 130 | 5-3013-82       | 5-3213-82 | 5-4013-82 | 5-4213-82 |
| 140 | 5-3014-82       | 5-3214-82 | 5-4014-82 | 5-4214-82 |
| 150 | 5-3015-82       | 5-3215-82 | 5-4015-82 | 5-4215-82 |
| 160 | 5-3016-82       | 5-3216-82 | 5-4016-82 | 5-4216-82 |
| 170 | 5-3017-82       | 5-3217-82 | 5-4017-82 | 5-4217-82 |
| 180 | 5-3018-82       | 5-3218-82 | 5-4018-82 | 5-4218-82 |
| 190 | 5-3019-82       | 5-3219-82 | 5-4019-82 | 5-4219-82 |
| 200 | 5-3020-82       | 5-3220-82 | 5-4020-82 | 5-4220-82 |
| 220 | 5-3022-82       | 5-3222-82 | 5-4022-82 | 5-4222-82 |
| 240 | 5-3024-82       | 5-3224-82 | 5-4024-82 | 5-4224-82 |
| 260 | 5-3026-82       | 5-3226-82 | 5-4026-82 | 5-4226-82 |
| 280 | 5-3028-82       | 5-3228-82 | 5-4028-82 | 5-4228-82 |
| 320 | 5-3032-82       | 5-3232-82 | 5-4032-82 | 5-4232-82 |
| 360 | --              | --        | 5-4036-82 | 5-4236-82 |

| D      | 50              | 52        | 63        | 80        |
|--------|-----------------|-----------|-----------|-----------|
| S1/M10 | M10             | M10       | M10       | M10       |
| L      | Catalogusnummer |           |           |           |
| 160    | 5-5016-82       | 5-5216-82 | --        | --        |
| 180    | 5-5018-82       | 5-5218-82 | --        | --        |
| 200    | 5-5020-82       | 5-5220-82 | 5-6320-82 | --        |
| 220    | 5-5022-82       | 5-5222-82 | 5-6322-82 | --        |
| 240    | 5-5024-82       | 5-5224-82 | 5-6324-82 | 5-8024-82 |
| 260    | 5-5026-82       | 5-5226-82 | 5-6326-82 | 5-8026-82 |
| 280    | 5-5028-82       | 5-5228-82 | 5-6328-82 | 5-8028-82 |
| 320    | 5-5032-82       | 5-5232-82 | 5-6332-82 | 5-8032-82 |
| 330    | 5-5033-82       | 5-5233-82 | --        | --        |
| 360    | 5-5036-82       | 5-5236-82 | 5-6336-82 | 5-8036-82 |
| 400    | 5-5040-82       | 5-5240-82 | 5-6340-82 | 5-8040-82 |
| 450    | 5-5045-82       | 5-5245-82 | 5-6345-82 | 5-8045-82 |
| 500    | --              | --        | 5-6350-82 | 5-8050-82 |

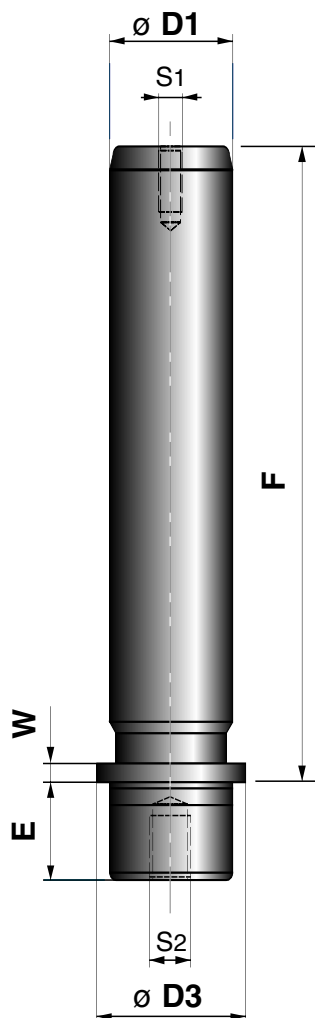
Montagevoorschriften vindt u op pag 4.6  
Oppervlaktehardheid van de zuilen: 60 ...64HRC

**Bij bestelling a.u.b. opgeven:**  
- catalogusnummer en aantal

AFMETINGEN IN MM.

Andere zuillengten en diameters op aanvraag.

# Geleidingszuilen demontabel



Montagevoorschriften vindt u op pag 4.6  
Oppervlaktehardheid van de zuil: 60 ...64HRC

- Snel en eenvoudig demonteerbaar.
- Gegarandeerde haaksheid met het draagvlak.
- Bouten en klemmetjes worden met de zuil meegeleverd.
- Optie montage: schijf en bout voor montage aan onderzijde, zie pag: 4.6  
(Bestelvoorbeeld: 5-xxxx-83 met schijf 6-xx-3)

**Bij bestelling a.u.b. opgeven:**  
- catalogusnummer en aantal

| D1  | 18              | 19        | 24        | 25        | 30        | 32        |
|-----|-----------------|-----------|-----------|-----------|-----------|-----------|
| D3  | 25,6            | 25,6      | 32,6      | 32,6      | 40,6      | 40,6      |
| W   | 5               | 5         | 5         | 5         | 6,5       | 6,5       |
| E   | 20              | 20        | 24        | 24        | 30        | 30        |
| S1  |                 |           | M6        | M6        | M6        | M6        |
| S2  | M5              | M5        | M6        | M6        | M8        | M8        |
| F   | Catalogusnummer |           |           |           |           |           |
| 70  | 5-1807-83       | 5-1907-83 | 5-2407-83 | 5-2507-83 | --        | --        |
| 80  | 5-1808-83       | 5-1908-83 | 5-2408-83 | 5-2508-83 | --        | --        |
| 90  | 5-1809-83       | 5-1909-83 | 5-2409-83 | 5-2509-83 | 5-3009-83 | 5-3209-83 |
| 100 | 5-1810-83       | 5-1910-83 | 5-2410-83 | 5-2510-83 | 5-3010-83 | 5-3210-83 |
| 110 | 5-1811-83       | 5-1911-83 | 5-2411-83 | 5-2511-83 | 5-3011-83 | 5-3211-83 |
| 120 | 5-1812-83       | 5-1912-83 | 5-2412-83 | 5-2512-83 | 5-3012-83 | 5-3212-83 |
| 130 | 5-1813-83       | 5-1913-83 | 5-2413-83 | 5-2513-83 | 5-3013-83 | 5-3213-83 |
| 140 | 5-1814-83       | 5-1914-83 | 5-2414-83 | 5-2514-83 | 5-3014-83 | 5-3214-83 |
| 150 | 5-1815-83       | 5-1915-83 | 5-2415-83 | 5-2515-83 | 5-3015-83 | 5-3215-83 |
| 160 | 5-1816-83       | 5-1916-83 | 5-2416-83 | 5-2516-83 | 5-3016-83 | 5-3216-83 |
| 170 | --              | --        | 5-2417-83 | 5-2517-83 | 5-3017-83 | 5-3217-83 |
| 180 | --              | --        | 5-2418-83 | 5-2518-83 | 5-3018-83 | 5-3218-83 |
| 200 | --              | --        | 5-2420-83 | 5-2520-83 | 5-3020-83 | 5-3220-83 |
| 220 | --              | --        | --        | --        | 5-3022-83 | 5-3222-83 |
| 240 | --              | --        | --        | --        | 5-3024-83 | 5-3224-83 |
| 280 | --              | --        | --        | --        | 5-3028-83 | 5-3228-83 |

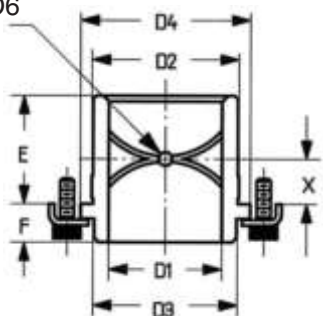
| D1  | 40              | 42        | 50        | 52        | 63        | 80        |
|-----|-----------------|-----------|-----------|-----------|-----------|-----------|
| D3  | 50,8            | 50,8      | 63,8      | 63,8      | 76        | 93        |
| W   | 6,5             | 6,5       | 6,5       | 6,5       | 6,5       | 6,5       |
| E   | 37              | 37        | 45        | 45        | 49        | 60        |
| S1  | M10             | M10       | M10       | M10       | M10       | M10       |
| S2  | M10             | M10       | M12       | M12       | M16       | M20       |
| F   | Catalogusnummer |           |           |           |           |           |
| 100 | 5-4010-83       | 5-4210-83 | --        | --        | --        | --        |
| 110 | 5-4011-83       | 5-4211-83 | 5-5011-83 | 5-5211-83 | --        | --        |
| 120 | 5-4012-83       | 5-4212-83 | 5-5012-83 | 5-5212-83 | 5-6312-83 | --        |
| 130 | 5-4013-83       | 5-4213-83 | 5-5013-83 | 5-5213-83 | --        | --        |
| 140 | 5-4014-83       | 5-4214-83 | 5-5014-83 | 5-5214-83 | 5-6314-83 | --        |
| 150 | 5-4015-83       | 5-4215-83 | 5-5015-83 | 5-5215-83 | --        | --        |
| 160 | 5-4016-83       | 5-4216-83 | 5-5016-83 | 5-5216-83 | 5-6316-83 | --        |
| 170 | 5-4017-83       | 5-4217-83 | 5-5017-83 | 5-5217-83 | --        | --        |
| 180 | 5-4018-83       | 5-4218-83 | 5-5018-83 | 5-5218-83 | 5-6318-83 | 5-8018-83 |
| 200 | 5-4020-83       | 5-4220-83 | 5-5020-83 | 5-5220-83 | 5-6320-83 | 5-8020-83 |
| 220 | 5-4022-83       | 5-4222-83 | 5-5022-83 | 5-5222-83 | 5-6322-83 | 5-8022-83 |
| 240 | 5-4024-83       | 5-4224-83 | 5-5024-83 | 5-5224-83 | 5-6324-83 | 5-8024-83 |
| 260 | --              | --        | 5-5026-83 | 5-5226-83 | --        | --        |
| 280 | 5-4028-83       | 5-4228-83 | 5-5028-83 | 5-5228-83 | 5-6328-83 | 5-8028-83 |
| 320 | --              | --        | 5-5032-83 | 5-5232-83 | 5-6332-83 | 5-8032-83 |
| 360 | --              | --        | 5-5036-83 | 5-5236-83 | 5-6336-83 | 5-8036-83 |
| 400 | --              | --        | 5-5040-83 | 5-5240-83 | 5-6340-83 | 5-8040-83 |

AFMETINGEN IN MM.

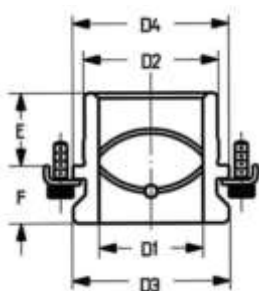
## Geleidingsbussen demontabel voor stalen geleidingen

zeer korte kraag

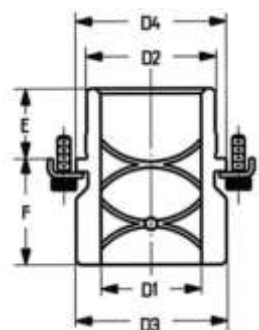
boring Ø6



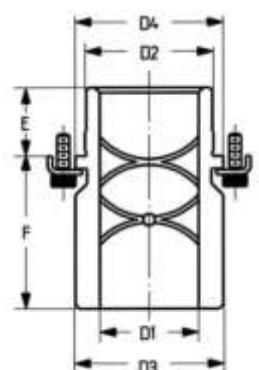
korte kraag



lange kraag



zeer lange kraag



| D1 | D2  | D3  | D4  | E  | F   | E+F | X  | Catalogus-Nr. |
|----|-----|-----|-----|----|-----|-----|----|---------------|
| 18 | 28  | 28  | 32  | 18 | 10  | 28  | 6  | 6-1828-68     |
| 19 | 28  | 28  | 32  | 18 | 10  | 28  | 6  | 6-1928-68     |
| 24 | 38  | 36  | 47  | 23 | 10  | 33  | 6  | 6-2438-68     |
| 25 | 38  | 36  | 47  | 23 | 10  | 33  | 6  | 6-2538-68     |
| 30 | 45  | 43  | 54  | 30 | 10  | 40  | 10 | 6-3045-68     |
| 32 | 45  | 43  | 54  | 30 | 10  | 40  | 10 | 6-3245-68     |
| 40 | 54  | 48  | 63  | 38 | 14  | 52  | 10 | 6-4054-68     |
| 42 | 54  | 48  | 63  | 38 | 14  | 52  | 10 | 6-4254-68     |
| 50 | 65  | 64  | 75  | 48 | 14  | 62  | 20 | 6-5065-68     |
| 52 | 65  | 64  | 75  | 48 | 14  | 62  | 20 | 6-5265-68     |
| 63 | 81  | 79  | 93  | 61 | 14  | 95  | 20 | 6-6381-68     |
| 80 | 100 | 99  | 115 | 78 | 14  | 92  | 32 | 6-8010-68     |
| 18 | 28  | 28  | 32  | 18 | 16  | 34  | -- | 6-1828-63     |
| 19 | 28  | 28  | 32  | 18 | 16  | 34  | -- | 6-1928-63     |
| 24 | 38  | 44  | 47  | 23 | 21  | 44  | -- | 6-2438-63     |
| 25 | 38  | 44  | 47  | 23 | 21  | 44  | -- | 6-2538-63     |
| 30 | 45  | 51  | 54  | 25 | 21  | 46  | -- | 6-3045-63     |
| 32 | 45  | 51  | 54  | 25 | 21  | 46  | -- | 6-3245-63     |
| 40 | 54  | 60  | 63  | 30 | 21  | 51  | -- | 6-4054-63     |
| 42 | 54  | 60  | 63  | 30 | 21  | 51  | -- | 6-4254-63     |
| 50 | 65  | 73  | 75  | 35 | 25  | 60  | -- | 6-5065-63     |
| 52 | 65  | 73  | 75  | 35 | 25  | 60  | -- | 6-5265-63     |
| 63 | 81  | 90  | 93  | 48 | 27  | 75  | -- | 6-6381-63     |
| 80 | 100 | 110 | 115 | 48 | 27  | 75  | -- | 6-8010-63     |
| 18 | 28  | 28  | 32  | 18 | 32  | 50  | -- | 6-1828-64     |
| 19 | 28  | 28  | 32  | 18 | 32  | 50  | -- | 6-1928-64     |
| 24 | 38  | 44  | 47  | 23 | 47  | 70  | -- | 6-2438-64     |
| 25 | 38  | 44  | 47  | 23 | 47  | 70  | -- | 6-2538-64     |
| 30 | 45  | 51  | 54  | 25 | 50  | 75  | -- | 6-3045-64     |
| 32 | 45  | 51  | 54  | 25 | 50  | 75  | -- | 6-3245-64     |
| 40 | 54  | 60  | 63  | 30 | 50  | 80  | -- | 6-4054-64     |
| 42 | 54  | 60  | 63  | 30 | 50  | 80  | -- | 6-4254-64     |
| 50 | 65  | 73  | 75  | 35 | 50  | 85  | -- | 6-5065-64     |
| 52 | 65  | 73  | 75  | 35 | 50  | 85  | -- | 6-5265-64     |
| 63 | 81  | 90  | 93  | 48 | 52  | 100 | -- | 6-6381-64     |
| 80 | 100 | 110 | 115 | 48 | 52  | 100 | -- | 6-8010-64     |
| 24 | 38  | 44  | 47  | 23 | 75  | 98  | -- | 6-2438-65     |
| 25 | 38  | 44  | 47  | 23 | 75  | 98  | -- | 6-2538-65     |
| 30 | 45  | 51  | 54  | 25 | 75  | 100 | -- | 6-3045-65     |
| 32 | 45  | 51  | 54  | 25 | 75  | 100 | -- | 6-3245-65     |
| 40 | 54  | 60  | 63  | 30 | 85  | 115 | -- | 6-4054-65     |
| 42 | 54  | 60  | 63  | 30 | 85  | 115 | -- | 6-4254-65     |
| 50 | 65  | 73  | 75  | 35 | 100 | 135 | -- | 6-5065-65     |
| 52 | 65  | 73  | 75  | 35 | 100 | 135 | -- | 6-5265-65     |
| 63 | 81  | 90  | 93  | 48 | 100 | 148 | -- | 6-6381-65     |

Montagevoorschriften op pag 4.7

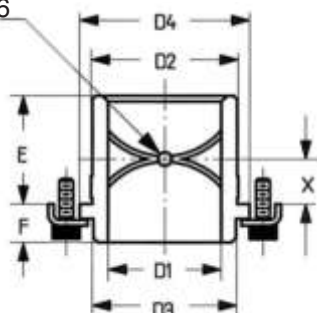
Tip: Montage en demontage gaan snel en gemakkelijk als het gereedschap scherp geslepen moet worden. De hoek van de bussen is altijd gegarandeerd. De klemmen en schroeven worden gratis meegeleverd. Bussen voor stalen geleidingen zijn uitwisselbaar met bussen voor bronzen geleidingen.

AFMETINGEN IN MM.

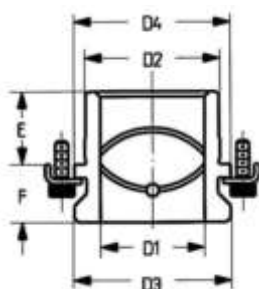
## Geleidingsbussen demontabel voor bronzen geleidingen

zeer korte kraag

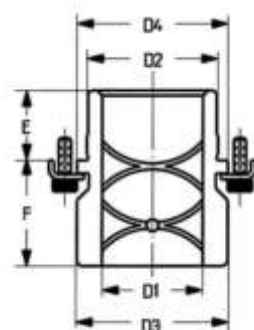
boring Ø6



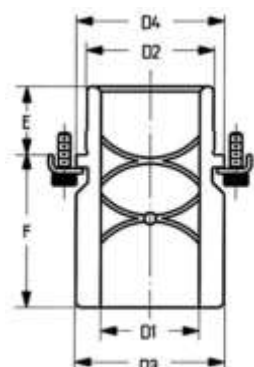
korte kraag



lange kraag



zeer lange kraag



Montagevoorschriften op pag 4.7

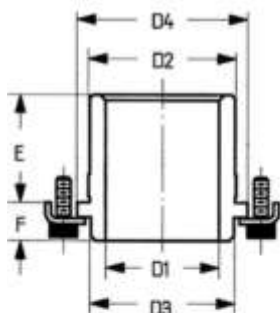
| D1 | D2  | D3  | D4  | E  | F   | E+F | X  | Catalogus-Nr. |
|----|-----|-----|-----|----|-----|-----|----|---------------|
| 18 | 28  | 28  | 32  | 18 | 10  | 28  | 6  | 6-1828-48     |
| 19 | 28  | 28  | 32  | 18 | 10  | 28  | 6  | 6-1928-48     |
| 24 | 38  | 36  | 47  | 23 | 10  | 33  | 6  | 6-2438-48     |
| 25 | 38  | 36  | 47  | 23 | 10  | 33  | 6  | 6-2538-48     |
| 30 | 45  | 43  | 54  | 30 | 10  | 40  | 10 | 6-3045-48     |
| 32 | 45  | 43  | 54  | 30 | 10  | 40  | 10 | 6-3245-48     |
| 40 | 54  | 48  | 63  | 38 | 14  | 52  | 10 | 6-4054-48     |
| 42 | 54  | 48  | 63  | 38 | 14  | 52  | 10 | 6-4254-48     |
| 50 | 65  | 64  | 75  | 48 | 14  | 62  | 20 | 6-5065-48     |
| 52 | 65  | 64  | 75  | 48 | 14  | 62  | 20 | 6-5265-48     |
| 63 | 81  | 79  | 93  | 61 | 14  | 95  | 20 | 6-6381-48     |
| 80 | 100 | 99  | 115 | 78 | 14  | 92  | 32 | 6-8010-48     |
| 18 | 28  | 28  | 32  | 18 | 16  | 34  | -- | 6-1828-43     |
| 19 | 28  | 28  | 32  | 18 | 16  | 34  | -- | 6-1928-43     |
| 24 | 38  | 44  | 47  | 23 | 21  | 44  | -- | 6-2438-43     |
| 25 | 38  | 44  | 47  | 23 | 21  | 44  | -- | 6-2538-43     |
| 30 | 45  | 51  | 54  | 25 | 21  | 46  | -- | 6-3045-43     |
| 32 | 45  | 51  | 54  | 25 | 21  | 46  | -- | 6-3245-43     |
| 40 | 54  | 60  | 63  | 30 | 21  | 51  | -- | 6-4054-43     |
| 42 | 54  | 60  | 63  | 30 | 21  | 51  | -- | 6-4254-43     |
| 50 | 65  | 73  | 75  | 35 | 25  | 60  | -- | 6-5065-43     |
| 52 | 65  | 73  | 75  | 35 | 25  | 60  | -- | 6-5265-43     |
| 63 | 81  | 90  | 93  | 48 | 27  | 75  | -- | 6-6381-43     |
| 80 | 100 | 110 | 115 | 48 | 27  | 75  | -- | 6-8010-43     |
| 18 | 28  | 28  | 32  | 18 | 32  | 50  | -- | 6-1828-44     |
| 19 | 28  | 28  | 32  | 18 | 32  | 50  | -- | 6-1928-44     |
| 24 | 38  | 44  | 47  | 23 | 47  | 70  | -- | 6-2438-44     |
| 25 | 38  | 44  | 47  | 23 | 47  | 70  | -- | 6-2538-44     |
| 30 | 45  | 51  | 54  | 25 | 50  | 75  | -- | 6-3045-44     |
| 32 | 45  | 51  | 54  | 25 | 50  | 75  | -- | 6-3245-44     |
| 40 | 54  | 60  | 63  | 30 | 50  | 80  | -- | 6-4054-44     |
| 42 | 54  | 60  | 63  | 30 | 50  | 80  | -- | 6-4254-44     |
| 50 | 65  | 73  | 75  | 35 | 50  | 85  | -- | 6-5065-44     |
| 52 | 65  | 73  | 75  | 35 | 50  | 85  | -- | 6-5265-44     |
| 63 | 81  | 90  | 93  | 48 | 52  | 100 | -- | 6-6381-44     |
| 80 | 100 | 110 | 115 | 48 | 52  | 100 | -- | 6-8010-44     |
| 24 | 38  | 44  | 47  | 23 | 75  | 98  | -- | 6-2438-45     |
| 25 | 38  | 44  | 47  | 23 | 75  | 98  | -- | 6-2538-45     |
| 30 | 45  | 51  | 54  | 25 | 75  | 100 | -- | 6-3045-45     |
| 32 | 45  | 51  | 54  | 25 | 75  | 100 | -- | 6-3245-45     |
| 40 | 54  | 60  | 63  | 30 | 85  | 115 | -- | 6-4054-45     |
| 42 | 54  | 60  | 63  | 30 | 85  | 115 | -- | 6-4254-45     |
| 50 | 65  | 73  | 75  | 35 | 100 | 135 | -- | 6-5065-45     |
| 52 | 65  | 73  | 75  | 35 | 100 | 135 | -- | 6-5265-45     |
| 63 | 81  | 90  | 93  | 48 | 100 | 148 | -- | 6-6381-45     |

Tip: Montage en demontage gaan snel en gemakkelijk als het gereedschap scherp geslepen moet worden. De hoek van de bussen is altijd gegarandeerd. De klemmen en schroeven worden gratis meegeleverd. Bussen voor stalen geleidingen zijn uitwisselbaar met bussen voor bronzen geleidingen.

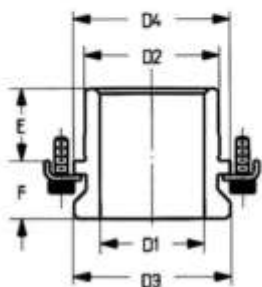
AFMETINGEN IN MM.

## Geleidingsbussen - zelfsmurende Sinterlube

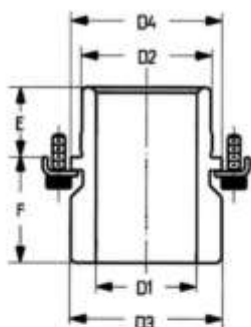
zeer korte kraag



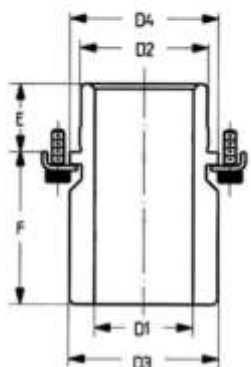
korte kraag



lange kraag



zeer lange kraag



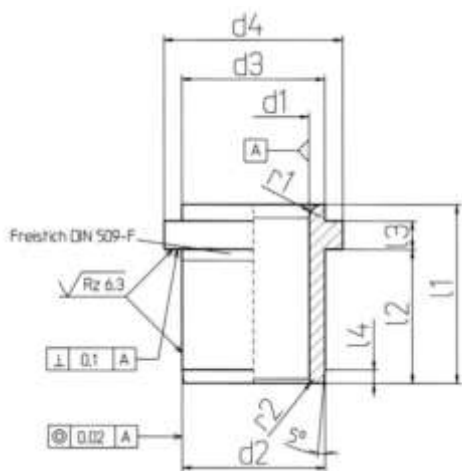
| D1 | D2  | D3  | D4  | E  | F   | E+F | X  | Catalogus-Nr. |
|----|-----|-----|-----|----|-----|-----|----|---------------|
| 18 | 28  | 28  | 32  | 18 | 10  | 28  | -- | 6-1828-38     |
| 19 | 28  | 28  | 32  | 18 | 10  | 28  | -- | 6-1928-38     |
| 24 | 38  | 36  | 47  | 23 | 10  | 33  | -- | 6-2438-38     |
| 25 | 38  | 36  | 47  | 23 | 10  | 33  | -- | 6-2538-38     |
| 30 | 45  | 43  | 54  | 30 | 10  | 40  | -- | 6-3045-38     |
| 32 | 45  | 43  | 54  | 30 | 10  | 40  | -- | 6-3245-38     |
| 40 | 54  | 48  | 63  | 38 | 14  | 52  | -- | 6-4054-38     |
| 42 | 54  | 48  | 63  | 38 | 14  | 52  | -- | 6-4254-38     |
| 50 | 65  | 64  | 75  | 48 | 14  | 62  | -- | 6-5065-38     |
| 52 | 65  | 64  | 75  | 48 | 14  | 62  | -- | 6-5265-38     |
| 63 | 81  | 79  | 93  | 61 | 14  | 95  | -- | 6-6381-38     |
| 80 | 100 | 99  | 115 | 78 | 14  | 92  | -- | 6-8010-38     |
| 18 | 28  | 28  | 32  | 18 | 16  | 34  | -- | 6-1828-33     |
| 19 | 28  | 28  | 32  | 18 | 16  | 34  | -- | 6-1928-33     |
| 24 | 38  | 44  | 47  | 23 | 21  | 44  | -- | 6-2438-33     |
| 25 | 38  | 44  | 47  | 23 | 21  | 44  | -- | 6-2538-33     |
| 30 | 45  | 51  | 54  | 25 | 21  | 46  | -- | 6-3045-33     |
| 32 | 45  | 51  | 54  | 25 | 21  | 46  | -- | 6-3245-33     |
| 40 | 54  | 60  | 63  | 30 | 21  | 51  | -- | 6-4054-33     |
| 42 | 54  | 60  | 63  | 30 | 21  | 51  | -- | 6-4254-33     |
| 50 | 65  | 73  | 75  | 35 | 25  | 60  | -- | 6-5065-33     |
| 52 | 65  | 73  | 75  | 35 | 25  | 60  | -- | 6-5265-33     |
| 63 | 81  | 90  | 93  | 48 | 27  | 75  | -- | 6-6381-33     |
| 80 | 100 | 110 | 115 | 48 | 27  | 75  | -- | 6-8010-33     |
| 18 | 28  | 28  | 32  | 18 | 32  | 50  | -- | 6-1828-34     |
| 19 | 28  | 28  | 32  | 18 | 32  | 50  | -- | 6-1928-34     |
| 24 | 38  | 44  | 47  | 23 | 47  | 70  | -- | 6-2438-34     |
| 25 | 38  | 44  | 47  | 23 | 47  | 70  | -- | 6-2538-34     |
| 30 | 45  | 51  | 54  | 25 | 50  | 75  | -- | 6-3045-34     |
| 32 | 45  | 51  | 54  | 25 | 50  | 75  | -- | 6-3245-34     |
| 40 | 54  | 60  | 63  | 30 | 50  | 80  | -- | 6-4054-34     |
| 42 | 54  | 60  | 63  | 30 | 50  | 80  | -- | 6-4254-34     |
| 50 | 65  | 73  | 75  | 35 | 50  | 85  | -- | 6-5065-34     |
| 52 | 65  | 73  | 75  | 35 | 50  | 85  | -- | 6-5265-34     |
| 63 | 81  | 90  | 93  | 48 | 52  | 100 | -- | 6-6381-34     |
| 80 | 100 | 110 | 115 | 48 | 52  | 100 | -- | 6-8010-34     |
| 24 | 38  | 44  | 47  | 23 | 75  | 98  | -- | 6-2438-35     |
| 25 | 38  | 44  | 47  | 23 | 75  | 98  | -- | 6-2538-35     |
| 30 | 45  | 51  | 54  | 25 | 75  | 100 | -- | 6-3045-35     |
| 32 | 45  | 51  | 54  | 25 | 75  | 100 | -- | 6-3245-35     |
| 40 | 54  | 60  | 63  | 30 | 85  | 115 | -- | 6-4054-35     |
| 42 | 54  | 60  | 63  | 30 | 85  | 115 | -- | 6-4254-35     |
| 50 | 65  | 73  | 75  | 35 | 100 | 135 | -- | 6-5065-35     |
| 52 | 65  | 73  | 75  | 35 | 100 | 135 | -- | 6-5265-35     |
| 63 | 81  | 90  | 93  | 48 | 100 | 148 | -- | 6-6381-35     |

Montagevoorschriften op pag 4.7

Tip: Montage en demontage gaan snel en gemakkelijk als het gereedschap scherp geslepen moet worden. De hoek van de bussen is altijd gegarandeerd. De klemmen en schroeven worden gratis meegeleverd. Bussen voor stalen geleidingen zijn uitwisselbaar met bussen voor bronzengeleidingen.

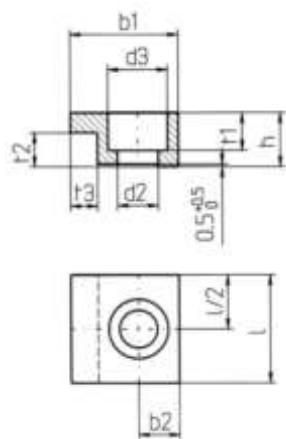
AFMETINGEN IN MM.

## Geleidingsbussen - zelfsmurende Sinterlube

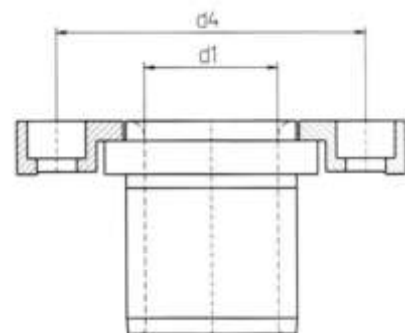


| Ø d1<br>H7 | Ø d2<br>H6 | Ø d3<br>-0,25 | Ø d4<br>-0,8 | l1 - 1 - 1,6<br>mm | l2 - 2 - 2,5<br>mm | l3 + 0,1<br>mm | l4+1<br>mm | r1<br>mm | r2<br>mm | Catalogus-Nr. | Klem   |
|------------|------------|---------------|--------------|--------------------|--------------------|----------------|------------|----------|----------|---------------|--------|
| 25         | 32         | 32            | 40           | 40                 | 30                 | 6,3            | 3          | 3        | 1        | 6-2532-78     | 6-78-1 |
| 32         | 40         | 40            | 50           | 50                 | 40                 | 6,3            | 4          | 3        | 1        | 6-3240-78     | 6-78-1 |
| 40         | 50         | 50            | 63           | 63                 | 50                 | 6,3            | 5          | 3        | 1        | 6-4050-78     | 6-78-1 |
| 50         | 63         | 63            | 71           | 71                 | 56                 | 6,3            | 6,3        | 5        | 1        | 6-5063-78     | 6-78-1 |
| 63         | 80         | 80            | 90           | 80                 | 63                 | 10             | 8          | 6        | 1        | 6-6380-78     | 6-78-2 |
| 80         | 100        | 100           | 112          | 100                | 80                 | 10             | 10         | 8        | 1        | 6-8010-78     | 6-78-2 |

Benodigde klemmen apart bestellen, worden standaard niet meegeleverd.



| t2<br>-0,3 | b1 | b2  | d2<br>+0,2 | d3<br>+0,2 | h  | l<br>-0,3 | t1<br>+0,2 | t3<br>+0,3 | Bout<br>(incl.) | Catalogus-Nr. |
|------------|----|-----|------------|------------|----|-----------|------------|------------|-----------------|---------------|
| 6,3        | 20 | 7,5 | 7          | 11         | 10 | 20        | 7          | 5          | M6 x 16         | 6-78-1        |
| 10         | 32 | 11  | 11,5       | 17,5       | 16 | 32        | 11,5       | 10         | M10 x 20        | 6-78-2        |



### Maten voor de montage

| d1                        | 25 | 32 | 40 | 50 | 63  | 80  |
|---------------------------|----|----|----|----|-----|-----|
| d4+0,3                    | 58 | 66 | 79 | 89 | 123 | 168 |
| Aantal klemmen<br>per bus | 1  | 1  | 1  | 1  | 2   | 2   |

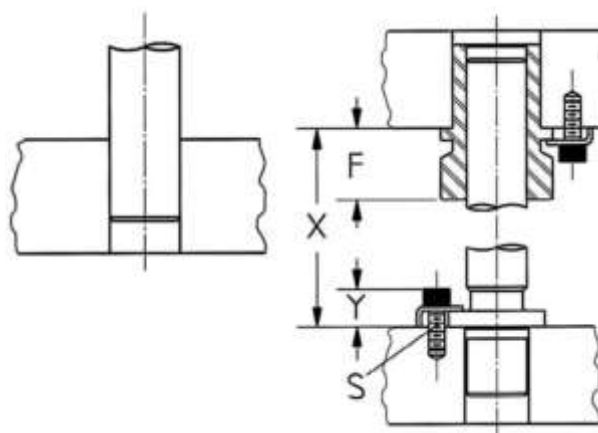


## Montagevoorschriften voor geleidingszuilen

### Maten van de boringen voor de platen

| nominale<br>Ø<br>zuil | tolerantie<br>van boring<br>R6 | nominale<br>Ø<br>zuil | tolerantie<br>van boring<br>R6 |
|-----------------------|--------------------------------|-----------------------|--------------------------------|
| 18                    | 17,963 / 17,976                | 40                    | 39,955 / 39,971                |
| 19                    | 18,963 / 18,976                | 42                    | 41,955 / 41,971                |
| 24                    | 23,963 / 23,976                | 50                    | 49,955 / 49,971                |
| 25                    | 24,963 / 24,976                | 52                    | 51,946 / 51,965                |
| 30                    | 29,963 / 29,976                | 63                    | 62,946 / 62,965                |
| 32                    | 31,955 / 31,971                | 80                    | 79,944 / 79,963                |

Tip: tijdens de constructie goed op maat X letten zodat de bussen niet op de schroeven kunnen slaan.



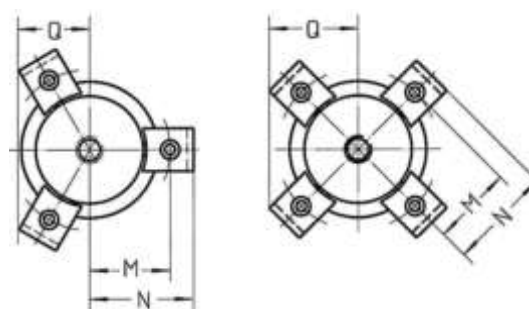
### Positie van de klemmen voor demontabele zuilen

Specificatie van de afmetingen

| nominale<br>Ø<br>zuil | cat.<br>nr. | aantal<br>per zuil | M    | N    | Q    | S       | Y    |
|-----------------------|-------------|--------------------|------|------|------|---------|------|
| 18 - 19               | 6-90-1      | 3                  | 16,0 | 23,5 | 19,0 | M6 x 18 | 15,0 |
| 24 - 25               | 6-90-1      | 3                  | 20,3 | 27,8 | 20,8 | M6 x 18 | 15,0 |
| 30 - 32               | 6-93-1      | 3                  | 25,5 | 35,5 | 24,6 | M8 x 25 | 19,4 |
| 40 - 42               | 6-93-1      | 3                  | 30,0 | 40,0 | 26,9 | M8 x 25 | 19,4 |
| 50 - 52               | 6-93-1      | 4                  | 36,5 | 46,5 | 38,5 | M8 x 25 | 19,4 |
| 63                    | 6-93-1      | 4                  | 42,5 | 52,5 | 42,7 | M8 x 25 | 19,4 |
| 80                    | 6-93-1      | 4                  | 51,0 | 61,0 | 48,8 | M8 x 25 | 19,4 |

3 klemmen voor  
zuil Ø van  
18 tot 42 mm

4 klemmen voor  
zuil Ø van  
40 tot 80 mm



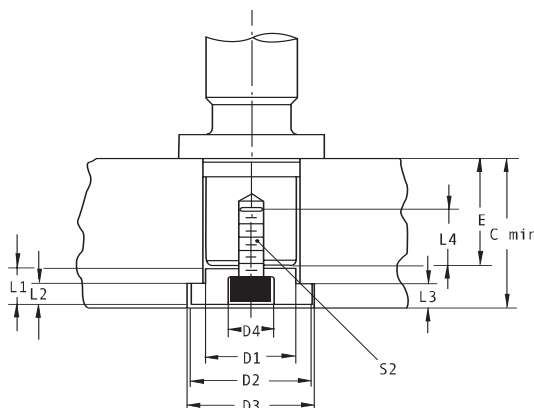
Klemmen en schroeven worden gratis meegeleverd.

### Maten van de bevestigingsschijven voor demontabele zuilen

| nominale<br>Ø zuil | cat.<br>nr. | D1 | D2 | D3 | D4    | L1  |
|--------------------|-------------|----|----|----|-------|-----|
| 18 - 19            | 6-18-3      | 18 | 25 | 26 | Km 5  | 7,5 |
| 24 - 25            | 6-24-3      | 24 | 32 | 33 | Km 6  | 9,0 |
| 30 - 32            | 6-30-3      | 30 | 40 | 41 | Km 8  | 12  |
| 40 - 42            | 6-40-3      | 40 | 50 | 51 | Km 10 | 15  |
| 50 - 52            | 6-50-3      | 50 | 63 | 64 | Km 12 | 18  |
| 63                 | 6-63-3      | 63 | 76 | 70 | Km 16 | 24  |
| 80                 | 6-80-3      | 80 | 93 | 94 | Km 20 | 30  |

| nominale<br>Ø zuil | L2  | L3  | L4 | E  | S2       | C. min |
|--------------------|-----|-----|----|----|----------|--------|
| 18 - 19            | 3,3 | 3,5 | 15 | 20 | M5 x 15  | 28     |
| 24 - 25            | 5,0 | 5,5 | 20 | 24 | M6 x 20  | 34     |
| 30 - 32            | 5,0 | 5,5 | 25 | 30 | M8 x 25  | 43     |
| 40 - 42            | 5,0 | 5,5 | 30 | 37 | M10 x 30 | 53     |
| 50 - 52            | 5,0 | 5,5 | 35 | 45 | M12 x 40 | 64     |
| 63                 | 5,0 | 5,5 | 40 | 49 | M16 x 40 | 74     |
| 80                 | 5,0 | 5,5 | 40 | 60 | M20 x 50 | 91     |

Ook leverbaar: demonteerbare zuilen met bevestigingsschijf en bevestigingsdraad. De schroeven worden gratis meegeleverd.

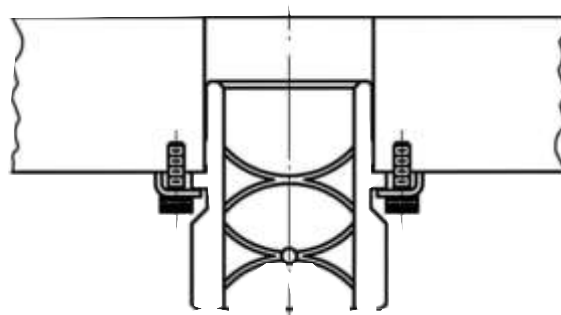


AFMETINGEN IN MM.

# Montagevoorschriften voor geleidingsbussen

## Maten van de boringen van de platen

| nominale<br>Ø<br>zuil | tolerantie<br>van boring<br>H6 |
|-----------------------|--------------------------------|
| 18 - 19               | 28,000 / 28,013                |
| 24 - 25               | 38,000 / 38,016                |
| 30 - 32               | 45,000 / 45,016                |
| 40 - 42               | 54,000 / 54,019                |
| 50 - 52               | 65,000 / 65,019                |
| 63                    | 81,000 / 81,022                |
| 80                    | 100,000 / 100,022              |



## Positie van de klemmen voor geleidingsbussen

### Specificatie van de afmetingen

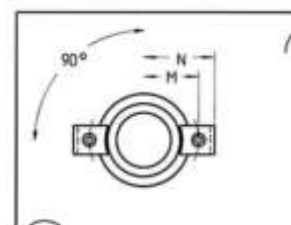
Alleen geldig voor korte, lange en zeer lange bussen !

| nominale<br>Ø<br>zuil | cat.<br>nr. | aantal<br>per busl | M    | N    | Q    | S       |
|-----------------------|-------------|--------------------|------|------|------|---------|
| 18 - 19               | 6-95-1      | 2                  | 19,5 | 25,5 | 18,5 | M6 x 16 |
| 24 - 25               | 6-90-1      | 2 - 3              | 27,5 | 35,0 | 24,5 | M6 x 20 |
| 30 - 32               | 6-93-1      | 3                  | 32,5 | 42,5 | 28,5 | M8 x 25 |
| 40 - 42               | 6-93-1      | 3 - 4              | 37,0 | 47,0 | 30,5 | M8 x 25 |
| 50 - 52               | 6-93-1      | 4                  | 44,5 | 54,5 | 34,5 | M8 x 25 |
| 63                    | 6-93-1      | 4                  | 52,0 | 62,0 | 38,0 | M8 x 25 |
| 80                    | 6-93-1      | 4                  | 62,0 | 72,0 | 43,0 | M8 x 25 |

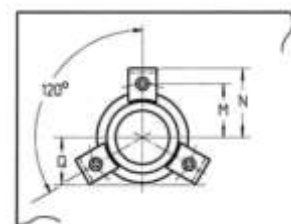
Alleen geldig voor zeer korte bussen !

| nominale<br>Ø<br>zuil | cat.<br>nr. | aantal<br>per busl | M    | N    | Q    | S       |
|-----------------------|-------------|--------------------|------|------|------|---------|
| 18 - 19               | 6-95-1      | 2                  | 19,5 | 25,5 | 18,5 | M6 x 16 |
| 24 - 25               | 6-96-1      | 2 - 3              | 30,0 | 37,0 | 25,0 | M6 x 16 |
| 30 - 32               | 6-96-1      | 3                  | 34,0 | 41,0 | 27,0 | M6 x 16 |
| 40 - 42               | 6-97-1      | 3 - 4              | 39,5 | 50,5 | 33,5 | M8 x 16 |
| 50 - 52               | 6-97-1      | 4                  | 46,0 | 57,0 | 37,0 | M8 x 16 |
| 63                    | 6-97-1      | 4                  | 56,0 | 67,0 | 42,0 | M8 x 16 |
| 80                    | 6-97-1      | 4                  | 66,0 | 77,0 | 47,0 | M8 x 16 |

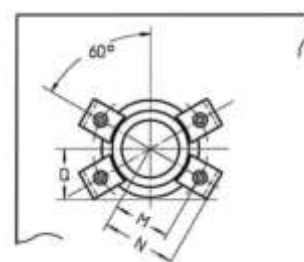
2 klemmen



3 klemmen



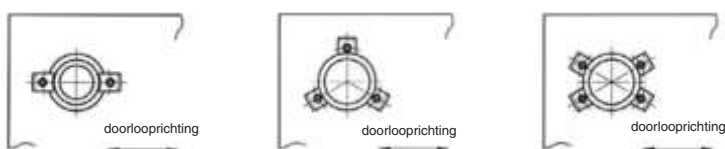
4 klemmen



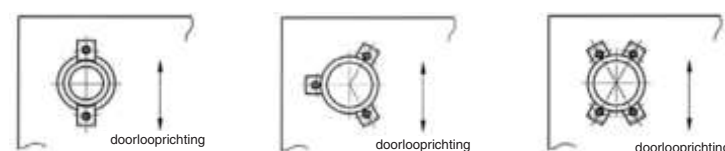
De klemmen en schroeven worden gratis meegeleverd.

Attentie: Indien niet anders opgegeven, wordt uitvoering A geleverd. Bij stempelhuizen met in het midden geplaatste zuilen (type A2, A6, C2, C7) wordt uitvoering B geleverd.

### A. Materiaaldoorloop van links naar rechts

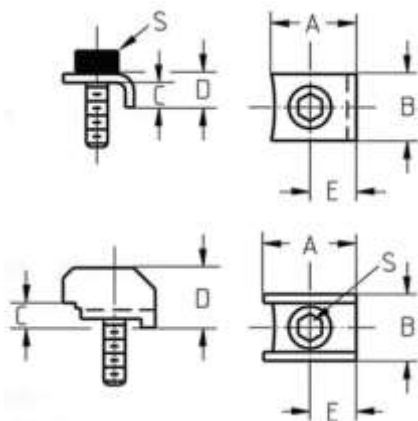


### B. Materiaaldoorloop van voren naar achteren



AFMETINGEN IN MM.

## Klemelementen



### Klemmen hoge uitvoering

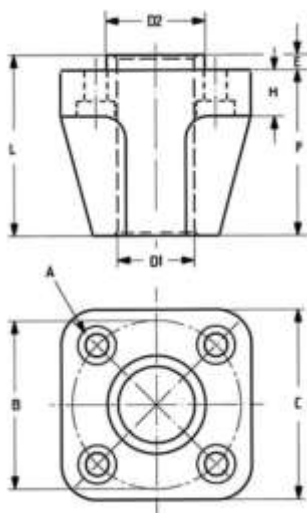
| cat. nr. | S       | A    | B    | C   | D    | E    |
|----------|---------|------|------|-----|------|------|
| 6-90-1   | M6 x 20 | 14,3 | 15,9 | 4,9 | 8,7  | 7,5  |
| 6-93-1   | M8 x 25 | 19,8 | 15,9 | 6,4 | 11,0 | 10,0 |
| 6-95-1   | M6 x 16 | 12,3 | 12,7 | 3,2 | 5,6  | 6,0  |

### Klemmen lage uitvoering

| cat. nr. | S       | A    | B    | C   | D    | E    |
|----------|---------|------|------|-----|------|------|
| 6-96-1   | M6 x 16 | 17,5 | 14,5 | 5,0 | 10,0 | 7,0  |
| 6-97-1   | M8 x 16 | 24,6 | 18,9 | 7,9 | 13,0 | 11,0 |

## Elementen voor flensgeleiding

De uitwisselbare DANLY-flensgeleidingen worden vervaardigd uit gietijzer en zijn in 4 uitvoeringen leverbaar.



### Flensgeleidingsbus - korte uitvoering

| cat. nr.  | A        | B   | C   | D1 | D2  | E | F  | L  | H  |
|-----------|----------|-----|-----|----|-----|---|----|----|----|
| 6-5065-12 | M16 x 50 | 114 | 124 | 50 | 65  | 8 | 89 | 97 | 25 |
| 6-6381-12 | M16 x 50 | 152 | 152 | 63 | 81  | 8 | 89 | 97 | 25 |
| 6-8010-12 | M20 x 60 | 180 | 178 | 80 | 100 | 8 | 89 | 97 | 25 |

### Flensgeleidingsbus - lange uitvoering

| cat. nr.  | A        | B   | C   | D1 | D2  | E | F   | L   | H  |
|-----------|----------|-----|-----|----|-----|---|-----|-----|----|
| 6-5065-13 | M16 x 50 | 114 | 124 | 50 | 65  | 8 | 139 | 147 | 25 |
| 6-6381-13 | M16 x 50 | 152 | 152 | 63 | 81  | 8 | 139 | 147 | 25 |
| 6-8010-13 | M20 x 60 | 180 | 178 | 80 | 100 | 8 | 139 | 147 | 25 |

### Flenszuilsteun

Deze is qua constructie hetzelfde als de flensgeleidingsbus in lange uitvoering, echter de binnendiameter is een perspassing.

| cat. nr.  | A        | B   | C   | D1 | D2  | E | F   | L   | H  |
|-----------|----------|-----|-----|----|-----|---|-----|-----|----|
| 6-5065-14 | M16 x 50 | 114 | 124 | 50 | 65  | 8 | 139 | 147 | 25 |
| 6-6381-14 | M16 x 50 | 152 | 152 | 63 | 81  | 8 | 139 | 147 | 25 |
| 6-8010-14 | M20 x 60 | 180 | 178 | 80 | 100 | 8 | 139 | 147 | 25 |

### Flensgeleidingsbus - lage uitvoering

Bij deze uitvoering steekt alleen de flens uit de plaat.

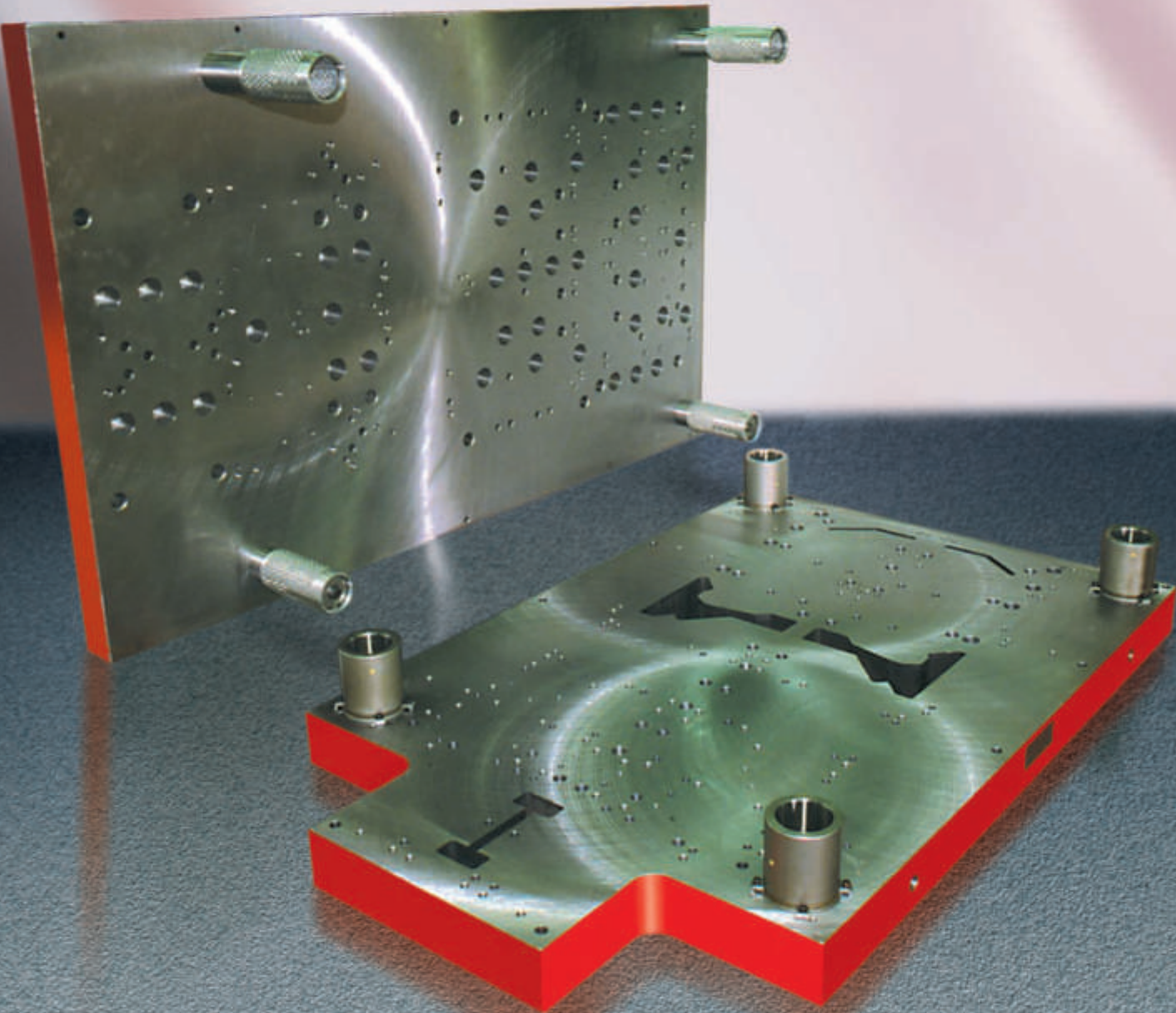
| cat. nr.  | A        | B   | C   | D1 | D2  | E  | F  | L   |
|-----------|----------|-----|-----|----|-----|----|----|-----|
| 6-2538-18 | M6 x 35  | 52  | 54  | 25 | 38  | 23 | 18 | 41  |
| 6-3245-18 | M6 x 35  | 58  | 59  | 32 | 45  | 30 | 20 | 50  |
| 6-4054-18 | M8 x 45  | 69  | 72  | 40 | 54  | 38 | 25 | 63  |
| 6-5065-18 | M8 x 45  | 78  | 79  | 50 | 65  | 48 | 30 | 78  |
| 6-6381-18 | M10 x 50 | 95  | 97  | 63 | 81  | 61 | 30 | 91  |
| 6-8010-18 | M10 x 70 | 115 | 111 | 80 | 100 | 78 | 48 | 126 |

De schroeven worden gratis meegeleverd.

# **Kogelgeleidingselementen**



Stempelhuis met kogelgeleiding



Kogelgeleidingen TYPE I

Technische informatie

Smeringsvoorschriften

In gebruik zijn de kogelgeleidingen elke 8 uur smeren. Hiertoe een roest- en oxidatievoorkomend smeermiddel gebruiken, met een viscositeit van 22/26 °E en bij 20 °C. Een goed smeermiddel is Danly-olie.

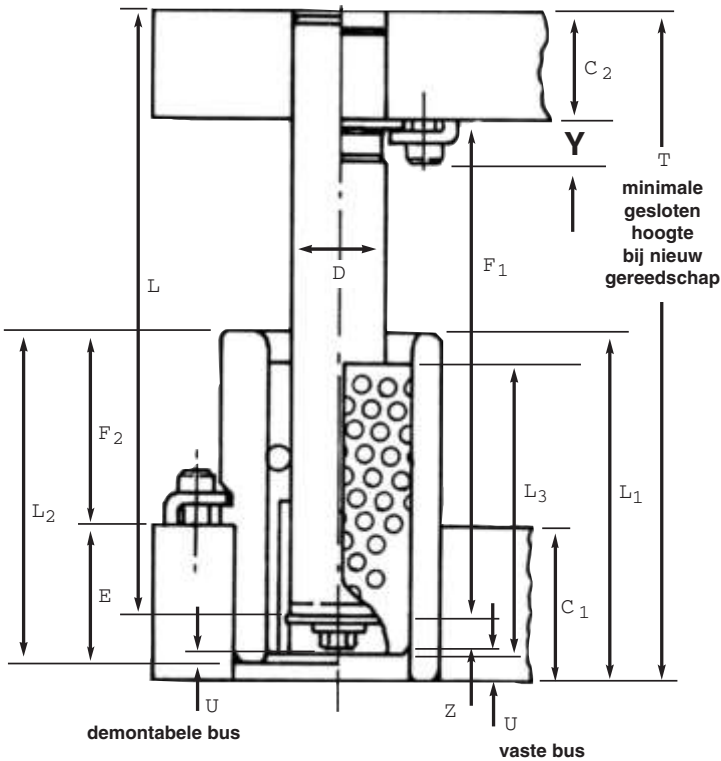
Keuzecriteria voor kogelgeleidingen

- 1) Lengte van de kogelkooi en resterend daaruit de lengte van de kogelgeleidingsbus kiezen:
  - tabel voor kogelgeleidingstype 1 .....pag: 5.3
  - tabel voor kogelgeleidingstype 2 en 3 .....pag: 5.6
- 2) Zuillengte .....pag: 5.5
- 3) Type .....pag: 5.4

Na de juiste selectie van de kogelgeleidingselementen volgens specificatie op pag 5.3 en 5.5, dient op het volgende te worden gelet: Indien blijkt dat ten gevolge van een lange slag de zuil en de kooi uit de geleiding-sbus komen (Type 2B en 3), mag de snelheid van de pers niet hoger zijn dan 150 slagen per minuut.

Montage gegevens

| Bepaling lengte kogelgeleidingsbus |                               |                                   |                        |
|------------------------------------|-------------------------------|-----------------------------------|------------------------|
|                                    | inperszuil                    | demontabele zuil                  |                        |
| vaste bus                          | $L1 \max = T - C2$            | $L1 \max = T - (C2 + Y)$          | Maat Y<br>zie pag 5.14 |
| demontabele bus                    | $L2 \max = T - (C2 + C1) + E$ | $L2 \max = T - (C2 + C1 + Y) + E$ | Maat E<br>zie pag 5.11 |



Type I kogelkooien

| Nominale<br>zuildiameter | Demonteerbare bus |                |    | Vaste<br>bus   | Kogelkooi | Slag "S" bij gesloten stempel (nieuw stempel) |    |    |    |    |     |     |     |     |  |  |
|--------------------------|-------------------|----------------|----|----------------|-----------|---|----|----|----|----|-----|-----|-----|-----|--|--|
|                          | O                 | F <sub>2</sub> | E  | L <sub>2</sub> |           | L <sub>3</sub>                                | 20 | 40 | 60 | 80 | 100 | 120 | 140 | 160 |  |  |
| 25                       |                   | 35             | 30 | 65             | 65        | 36  |    |    |    |    |     |     |     |     | Indien uw selectie in het witte vlak valt,<br>type II of type III toepassen. |  |
|                          |                   | 50             | 30 | 80             | 80        |   |    |    |    |    |     |     |     |     |  |  |
|                          |                   | 65             | 30 | 95             | 95        |   |    |    |    |    |     |     |     |     |  |  |
|                          |                   |                |    |                | 110       |   |    |    |    |    |     |     |     |     |  |  |
|                          |                   |                |    |                | 130       |   |    |    |    |    |     |     |     |     |  |  |
| 32                       |                   | 50             | 30 | 80             | 80        | 36  |    |    |    |    |     |     |     |     |  |  |
|                          |                   | 65             | 30 | 95             | 95        |   |    |    |    |    |     |     |     |     |  |  |
|                          |                   | 80             | 30 | 110            | 110       |   |    |    |    |    |     |     |     |     |  |  |
|                          |                   |                |    |                | 130       |   |    |    |    |    |     |     |     |     |  |  |
|                          |                   |                |    |                | 150       |   |    |    |    |    |     |     |     |     |  |  |
| 40                       |                   | 50             | 30 | 80             | 80        | 48  |    |    |    |    |     |     |     |     |  |  |
|                          |                   | 65             | 30 | 95             | 95        |   |    |    |    |    |     |     |     |     |  |  |
|                          |                   | 80             | 30 | 110            | 110       |   |    |    |    |    |     |     |     |     |  |  |
|                          |                   | 100            | 30 | 130            | 130       |   |    |    |    |    |     |     |     |     |  |  |
|                          |                   |                |    |                | 150       |   |    |    |    |    |     |     |     |     |  |  |
| 50                       |                   | 60             | 50 | 110            | 110       | 70  |    |    |    |    |     |     |     |     |  |  |
|                          |                   | 80             | 50 | 130            | 130       |   |    |    |    |    |     |     |     |     |  |  |
|                          |                   | 100            | 50 | 150            | 150       |   |    |    |    |    |     |     |     |     |  |  |
|                          |                   | 120            | 50 | 170            | 170       |   |    |    |    |    |     |     |     |     |  |  |
|                          |                   |                |    |                | 190       |   |    |    |    |    |     |     |     |     |  |  |
| 63                       |                   | 100            | 50 | 150            | 150       | 98  |    |    |    |    |     |     |     |     |  |  |
|                          |                   | 120            | 50 | 170            | 170       |   |    |    |    |    |     |     |     |     |  |  |
|                          |                   | 140            | 50 | 190            | 190       |   |    |    |    |    |     |     |     |     |  |  |
|                          |                   |                |    |                | 215       |   |    |    |    |    |     |     |     |     |  |  |
|                          |                   |                |    |                | 240       |   |    |    |    |    |     |     |     |     |  |  |
| 80                       |                   |                |    |                | 265       | 84  |    |    |    |    |     |     |     |     |  |  |
|                          |                   |                |    |                | 150       |   |    |    |    |    |     |     |     |     |  |  |
|                          |                   |                |    |                | 170       |   |    |    |    |    |     |     |     |     |  |  |
|                          |                   |                |    |                | 190       |   |    |    |    |    |     |     |     |     |  |  |
|                          |                   |                |    |                | 215       |   |    |    |    |    |     |     |     |     |  |  |

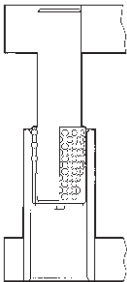
AFMETINGEN IN MM.

Keuze van het type kogelgeleidingen

Om zoveel mogelijk toepassingsmogelijkheden te bieden, heeft DANLY 3 verschillende soorten kogelgeleidingen ontwikkeld. De keuze van het juiste type is belangrijk om een effectief en economisch resultaat te bereiken. De kogelgeleidingen werken in alle persen even goed, ook in kantelbare persen.

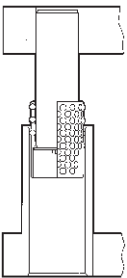
**TYPE 1**  
CONTINU CONTACT: bij dit type blijven tijdens het hele persprocédé alle kogels onder belasting tussen zuil en bus.

TYPE 1

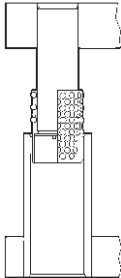


**TYPE 2**  
GEDEELTELIJK CONTACT: bij type 2A staat slechts een gedeelte van de kogels (1/2 zuilø) onder belasting tussen zuil en bus.  
GEEN CONTACT: bij type 2B verlaat de kogelkooi de bus gedeeltelijk. De kogels zijn zonder belasting. Hierdoor is de loop veilig en wordt inklemmen onmogelijk. Vreemd materiaal kan niet in de bus vallen. De kogelkooi komt bij elke slag in de uitgangspositie terug.

TYPE 2A

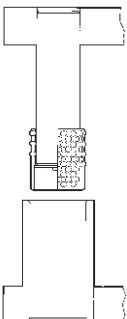


TYPE 2B



**TYPE 3**  
GEHEEL LOS: type 3 wordt toegepast als de kogelkooi bij elke slag de bus kan verlaten. Dit type is het meest economisch, omdat korte bussen en kogelkooien bij lange slagen toegepast worden.

TYPE 3



AFMETINGEN IN MM.



## Aanwijzingen voor het bepalen van de lengte van kogelgeleidingselementen

Bij de keuze van de lengte van de zuilen moet op maat "U" en "Z" gelet worden. De maat mag niet kleiner zijn dan de kleinste nageslepen inbouwhoogte, omdat anders het risico bestaat dat de kogelgeleiding in aanraking komt met de perstafel.

Als de lengte van de zuilen op de pagina's 5.9 en 5.10 niet ter beschikking is, ga dan als volgt te werk:

- 1) Kies de eerstvolgende grotere lengte en kort de zuil tot de gewenste lengte in.
- 2) Of kies de voorafgaande kleinere lengte en pers de zuil in de plaat tot de gewenste lengte L max. (Let op: de lengte van de perszitting moet altijd gelijk of groter zijn dan de nominale diameter van de zuil).

### Inperszuilen: maximale zuillengte

vaste bus:  $L_{\max} = T - U - Z$

demontabele bus:  $L_{\max} = T - (C1 + U + Z) + E$

### Demontabele zuilen: maximale zuil-uitsteeklengte

vaste bus:  $F1_{\max} = T - C2 - U - Z$

demontabele bus:  $F1_{\max} = T - (C1 + C2 + U + Z) + E$

Maximale zuillengte = minimale gesloten hoogte minus ca. 17 mm.

E: Opnamelengte van de demontabele bus (verdere maten zie pag 4.19).

Z: Benodigde maat voor kogelkooionderdelen.

U: Kleinste maat tussen perstafel en kogelgeleiding.

| nominale<br>Ø<br>zuil | E  | U   | Z      |             |
|-----------------------|----|-----|--------|-------------|
|                       |    |     | type 1 | type 2 en 3 |
| 25                    | 30 | 3,5 | 7,0    | 10,5        |
| 32                    | 30 | 3,5 | 7,0    | 10,5        |
| 40                    | 30 | 4,0 | 9,5    | 13,0        |
| 50                    | 50 | 4,0 | 9,5    | 13,0        |
| 63                    | 50 | 4,0 | 9,5    | 13,0        |
| 80                    | -- | 4,0 | 9,5    | 13,0        |

## Type II kogelkooien

| Nominale<br>zuildiameter<br>Ø | Demonteerbare bus |    |                | Vaste<br>bus<br>L <sub>1</sub> | kogel-<br>kooi<br>L <sub>3</sub> | Slag "S" bij gesloten stempel (nieuw stempel)  |  |  |    |     |     |  |  |   |     |     |     |  |  |   |   |   |  |   |   |   |     |   |   |     |     |   |     |     |  |
|-------------------------------|-------------------|----|----------------|--------------------------------|----------------------------------|--|--|--|----|-----|-----|--|--|---|-----|-----|-----|--|--|---|---|---|--|---|---|---|-----|---|---|-----|-----|---|-----|-----|--|
|                               | F <sub>2</sub>    | E  | L <sub>2</sub> |                                |                                  | 20   | 40   | 60   | 80 | 100 | 120 | 140  | 160  | 180   | 200 | 220 | 240 | 260  | 280  | 300   | 320   | 340   | 360  | 380   |   |   |     |   |   |     |     |   |     |     |  |
| 25                            | 35                | 30 | 65             | 65                             | 55                               | <div><div></div><div></div><div></div><div></div><div></div><div></div><div></div><div></div><div></div><div></div><div></div><div></div><div></div><div></div><div></div><div></div><div></div><div></div><div></div><div></div><div></div><div></div><div></div><div></div><div></div></div> | 50   | 30   | 80 | 80  | 70  | <div><div></div><div></div><div></div><div></div><div></div><div></div><div></div><div></div><div></div><div></div><div></div><div></div><div></div><div></div><div></div><div></div><div></div><div></div><div></div><div></div><div></div><div></div><div></div><div></div><div></div></div> | 65   | 30  | 95  | 95  | 90  | <div><div></div><div></div><div></div><div></div><div></div><div></div><div></div><div></div><div></div><div></div><div></div><div></div><div></div><div></div><div></div><div></div><div></div><div></div><div></div><div></div><div></div><div></div><div></div><div></div><div></div></div> | 110  | 100   | <div><div></div><div></div><div></div><div></div><div></div><div></div><div></div><div></div><div></div><div></div><div></div><div></div><div></div><div></div><div></div><div></div><div></div><div></div><div></div><div></div><div></div><div></div><div></div><div></div><div></div><div></div><div></div><div></div></div> | 130   | 110  | <div><div></div><div></div><div></div><div></div><div></div><div></div><div></div><div></div><div></div><div></div><div></div><div></div><div></div><div></div><div></div><div></div><div></div><div></div><div></div><div></div><div></div><div></div><div></div><div></div><div></div><div></div><div></div><div></div><div></div><div></div></div> |   |   |     |   |   |     |     |   |     |     |  |
|                               | 32                | 50 | 30             | 80                             | 80                               | 70   | <div><div></div><div></div><div></div><div></div><div></div><div></div><div></div><div></div><div></div><div></div><div></div><div></div><div></div><div></div><div></div><div></div><div></div><div></div><div></div><div></div><div></div><div></div><div></div><div></div><div></div></div> | 65   | 30 | 95  | 95  | 90   | <div><div></div><div></div><div></div><div></div><div></div><div></div><div></div><div></div><div></div><div></div><div></div><div></div><div></div><div></div><div></div><div></div><div></div><div></div><div></div><div></div><div></div><div></div><div></div><div></div><div></div></div> | 80  | 30  | 110 | 110 | 105  | <div><div></div><div></div><div></div><div></div><div></div><div></div><div></div><div></div><div></div><div></div><div></div><div></div><div></div><div></div><div></div><div></div><div></div><div></div><div></div><div></div><div></div><div></div><div></div><div></div><div></div></div> | 130   | 115   | <div><div></div><div></div><div></div><div></div><div></div><div></div><div></div><div></div><div></div><div></div><div></div><div></div><div></div><div></div><div></div><div></div><div></div><div></div><div></div><div></div><div></div><div></div><div></div><div></div><div></div><div></div><div></div><div></div><div></div><div></div></div> | 150  | 125   | <div><div></div><div></div><div></div><div></div><div></div><div></div><div></div><div></div><div></div><div></div><div></div><div></div><div></div><div></div><div></div><div></div><div></div><div></div><div></div><div></div><div></div><div></div><div></div><div></div><div></div><div></div><div></div><div></div><div></div><div></div><div></div><div></div></div> | 170   | 135 | <div><div></div><div></div><div></div><div></div><div></div><div></div><div></div><div></div><div></div><div></div><div></div><div></div><div></div><div></div><div></div><div></div><div></div><div></div><div></div><div></div><div></div><div></div><div></div><div></div><div></div><div></div><div></div><div></div><div></div><div></div><div></div><div></div></div> |   |     |     |   |     |     |  |
|                               |                   | 40 | 50             | 30                             | 80                               | 80   | 70   | <div><div></div><div></div><div></div><div></div><div></div><div></div><div></div><div></div><div></div><div></div><div></div><div></div><div></div><div></div><div></div><div></div><div></div><div></div><div></div><div></div><div></div><div></div><div></div><div></div><div></div></div> | 65 | 30  | 95  | 95   | 85   | <div><div></div><div></div><div></div><div></div><div></div><div></div><div></div><div></div><div></div><div></div><div></div><div></div><div></div><div></div><div></div><div></div><div></div><div></div><div></div><div></div><div></div><div></div><div></div><div></div><div></div><div></div><div></div><div></div></div> | 80  | 30  | 110 | 110  | 105  | <div><div></div><div></div><div></div><div></div><div></div><div></div><div></div><div></div><div></div><div></div><div></div><div></div><div></div><div></div><div></div><div></div><div></div><div></div><div></div><div></div><div></div><div></div><div></div><div></div><div></div><div></div><div></div><div></div><div></div><div></div></div> | 130   | 115   | <div><div></div><div></div><div></div><div></div><div></div><div></div><div></div><div></div><div></div><div></div><div></div><div></div><div></div><div></div><div></div><div></div><div></div><div></div><div></div><div></div><div></div><div></div><div></div><div></div><div></div><div></div><div></div><div></div><div></div><div></div><div></div><div></div><div></div></div> | 150   | 125   | <div><div></div><div></div><div></div><div></div><div></div><div></div><div></div><div></div><div></div><div></div><div></div><div></div><div></div><div></div><div></div><div></div><div></div><div></div><div></div><div></div><div></div><div></div><div></div><div></div><div></div><div></div><div></div><div></div><div></div><div></div><div></div><div></div><div></div><div></div><div></div><div></div></div> | 170 | 135   | <div><div></div><div></div><div></div><div></div><div></div><div></div><div></div><div></div><div></div><div></div><div></div><div></div><div></div><div></div><div></div><div></div><div></div><div></div><div></div><div></div><div></div><div></div><div></div><div></div><div></div><div></div><div></div><div></div><div></div><div></div><div></div><div></div><div></div><div></div></div> | 190 | 145 | <div><div></div><div></div><div></div><div></div><div></div><div></div><div></div><div></div><div></div><div></div><div></div><div></div><div></div><div></div><div></div><div></div><div></div><div></div><div></div><div></div><div></div><div></div><div></div><div></div><div></div><div></div><div></div><div></div><div></div><div></div><div></div><div></div><div></div><div></div><div></div><div></div></div> | 215 | 155 | <div><div></div><div></div><div></div><div></div><div></div><div></div><div></div><div></div><div></div><div></div><div></div><div></div><div></div><div></div><div></div><div></div><div></div><div></div><div></div><div></div><div></div><div></div><div></div><div></div><div></div><div></div><div></div><div></div><div></div><div></div><div></div><div></div><div></div><div></div><div></div><div></div><div></div><div></div><div></div><div></div><div></div><div></div><div></div><div></div><div></div><div></div><div></div><div></div><div></div><div></div><div></div><div></div><div></div><div></div><div></div><div></div><div></div><div></div><div></div><div></div><div></div><div></div><div></div><div></div><div></div><div></div><div></div><div></div><div></div><div></div><div></div><div></div><div></div><div></div><div></div><div></div><div></div><div></div><div></div><div></div><div></div><div></div><div></div><div></div><div></div><div></div><div></div><div></div><div></div><div></div><div></div><div></div><div></div><div></div><div></div><div></div><div></div><div></div><div></div><div></div><div></div><div></div><div></div><div></div><div></div><div></div><div></div><div></div><div></div><div></div><div></div><div></div><div></div><div></div><div></div><div></div><div></div><div></div><div></div><div></div><div></div><div></div><div></div><div></div><div></div><div></div><div></div><div></div><div></div><div></div><div></div><div></div><div></div><div></div><div></div><div></div><div></div><div></div><div></div><div></div><div></div><div></div><div></div><div></div><div></div><div></div><div></div><div></div><div></div><div></div><div></div><div></div><div></div><div></div><div></div><div></div><div></div><div></div><div></div><div></div><div></div><div></div><div></div><div></div><div></div><div></div><div></div><div></div><div></div><div></div><div></div><div></div><div></div><div></div><div></div><div></div><div></div><div></div><div></div><div></div><div></div><div></div><div></div><div></div><div></div><div></div><div></div><div></div><div></div><div></div><div></div><div></div><div></div><div></div><div></div><div></div><div></div><div></div><div></div><div></div><div></div><div></div><div></div><div></div><div></div><div></div><div></div><div></div><div></div><div></div><div></div><div></div><div></div><div></div><div></div><div></div><div></div><div></div><div></div><div></div><div></div><div></div><div></div><div></div><div></div><div></div><div></div><div></div><div></div><div></div><div></div><div></div><div></div><div></div><div></div><div></div><div></div><div></div><div></div><div></div><div></div><div></div><div></div><div></div><div></div><div></div><div></div><div></div><div></div><div></div><div></div><div></div><div></div><div></div><div></div><div></div><div></div><div></div><div></div><div></div><div></div><div></div><div></div><div></div><div></div><div></div><div></div><div></div><div></div><div></div><div></div><div></div><div></div><div></div><div></div><div></div><div></div><div></div><div></div><div></div><div></div><div></div><div></div><div></div><div></div><div></div><div></div><div></div><div></div><div></div><div></div><div></div><div></div><div></div><div></div><div></div><div></div><div></div><div></div><div></div><div></div><div></div><div></div><div></div><div></div><div></div><div></div><div></div><div></div><div></div><div></div><div></div><div></div><div></div><div></div><div></div><div></div><div></div><div></div><div></div><div></div><div></div><div></div><div></div><div></div><div></div><div></div><div></div><div></div><div></div><div></div><div></div><div></div><div></div><div></div><div></div><div></div><div></div><div></div><div></div><div></div><div></div><div></div><div></div><div></div><div></div><div></div><div></div><div></div><div></div><div></div><div></div><div></div><div></div><div></div><div></div><div></div><div></div><div></div><div></div><div></div><div></div><div></div><div></div><div></div><div></div><div></div><div></div><div></div><div></div><div></div><div></div><div></div><div></div><div></div><div></div><div></div><div></div><div></div><div></div><div></div><div></div><div></div><div></div><div></div><div></div><div></div><div></div><div></div><div></div><div></div><div></div><div></div><div></div><div></div><div></div><div></div><div></div><div></div><div></div><div></div><div></div><div></div><div></div><div></div><div></div><div></div><div></div><div></div><div></div><div></div><div></div><div></div><div></div><div></div><div></div><div></div><div></div><div></div><div></div><div></div><div></div><div></div><div></div><div></div><div></div><div></div><div></div><div></div><div></div><div></div><div></div><div></div><div></div><div></div><div></div><div></div><div></div><div></div><div></div><div></div><div></div><div></div><div></div><div></div><div></div><div></div><div></div><div></div><div></div><div></div><div></div><div></div><div></div><div></div><div></div><div></div><div></div><div></div><div></div><div></div><div></div><div></div><div></div><div></div><div></div><div></div><div></div><div></div><div></div><div></div><div></div><div></div><div></div><div></div><div></div><div></div><div></div><div></div><div></div><div></div><div></div><div></div><div></div><div></div><div></div><div></div><div></div><div></div><div></div><div></div><div></div><div></div><div></div><div></div><div></div><div></div><div></div><div></div><div></div><div></div><div></div><div></div><div></div><div></div><div></div><div></div><div></div><div></div><div></div><div></div><div></div><div></div><div></div><div></div><div></div><div></div><div></div><div></div><div></div><div></div><div></div><div></div><div></div><div></div><div></div><div></div><div></div><div></div><div></div><div></div><div></div><div></div><div></div><div></div><div></div><div></div><div></div><div></div><div></div><div></div><div></div><div></div><div></div><div></div><div></div><div></div><div></div><div></div><div></div><div></div><div></div><div></div><div></div><div></div><div></div><div></div><div></div><div></div><div></div><div></div><div></div><div></div><div></div><div></div><div></div><div></div><div></div><div></div><div></div><div></div><div></div><div></div><div></div><div></div><div></div><div></div><div></div><div></div><div></div><div></div><div></div><div></div><div></div><div></div><div></div><div></div><div></div><div></div><div></div><div></div><div></div><div></div><div></div><div></div><div></div><div></div><div></div><div></div><div></div><div></div><div></div><div></div><div></div><div></div><div></div><div></div><div></div><div></div><div></div><div></div><div></div><div></div><div></div><div></div><div></div><div></div><div></div><div></div><div></div><div></div><div></div><div></div><div></div><div></div><div></div><div></div><div></div><div></div><div></div><div></div><div></div><div></div><div></div><div></div><div></div><div></div><div></div><div></div><div></div><div></div><div></div><div></div><div></div><div></div><div></div><div></div><div></div><div></div><div></div><div></div><div></div><div></div><div></div><div></div><div></div><div></div><div></div><div></div><div></div><div></div><div></div><div></div><div></div><div></div><div></div><div></div><div></div><div></div><div></div><div></div><div></div><div></div><div></div><div></div><div></div><div></div><div></div><div></div><div></div><div></div><div></div><div></div><div></div><div></div><div></div><div></div><div></div><div></div><div></div><div></div><div></div><div></div><div></div><div></div><div></div><div></div><div></div><div></div><div></div><div></div><div></div><div></div><div></div><div></div><div></div><div></div><div></div><div></div><div></div><div></div><div></div><div></div><div></div><div></div><div></div><div></div><div></div><div></div><div></div><div></div><div></div><div></div><div></div><div></div><div></div><div></div><div></div><div></div><div></div><div></div><div></div><div></div><div></div><div></div><div></div><div></div><div></div><div></div><div></div><div></div><div></div><div></div><div></div><div></div><div></div><div></div><div></div><div></div><div></div><div></div><div></div><div></div><div></div><div></div><div></div><div></div><div></div><div></div><div></div><div></div><div></div><div></div><div></div><div></div><div></div><div></div><div></div><div></div><div></div><div></div><div></div><div></div><div></div><div></div><div></div><div></div><div></div><div></div><div></div><div></div><div></div><div></div><div></div><div></div><div></div><div></div><div></div><div></div><div></div><div></div><div></div><div></div><div></div><div></div><div></div><div></div><div></div><div></div><div></div><div></div><div></div><div></div><div></div><div></div><div></div><div></div><div></div><div></div><div></div><div></div><div></div><div></div><div></div><div></div><div></div><div></div><div></div><div></div><div></div><div></div><div></div><div></div><div></div><div></div><div></div><div></div><div></div><div></div><div></div><div></div><div></div><div></div><div></div><div></div><div></div><div></div><div></div><div></div><div></div><div></div><div></div><div></div><div></div><div></div><div></div><div></div><div></div><div></div><div></div><div></div><div></div><div></div><div></div><div></div><div></div><div></div><div></div><div></div><div></div><div></div><div></div><div></div><div></div><div></div><div></div><div></div><div></div><div></div><div></div><div></div><div></div><div></div><div></div><div></div><div></div><div></div><div></div><div></div><div></div><div></div><div></div><div></div><div></div><div></div><div></div><div></div><div></div><div></div><div></div><div></div><div></div><div></div><div></div><div></div><div></div><div></div><div></div><div></div><div></div><div></div><div></div><div></div><div></div><div></div><div></div><div></div><div></div><div></div><div></div><div></div><div></div><div></div><div></div><div></div><div></div><div></div><div></div><div></div><div></div><div></div><div></div><div></div><div></div><div></div><div></div><div></div><div></div><div></div><div></div><div></div><div></div><div></div><div></div><div></div><div></div><div></div><div></div><div></div><div></div><div></div><div></div><div></div><div></div><div></div><div></div><div></div><div></div><div></div><div></div><div></div><div></div><div></div><div></div><div></div><div></div><div></div><div></div><div></div><div></div><div></div><div></div><div></div><div></div><div></div>&lt;</div> |

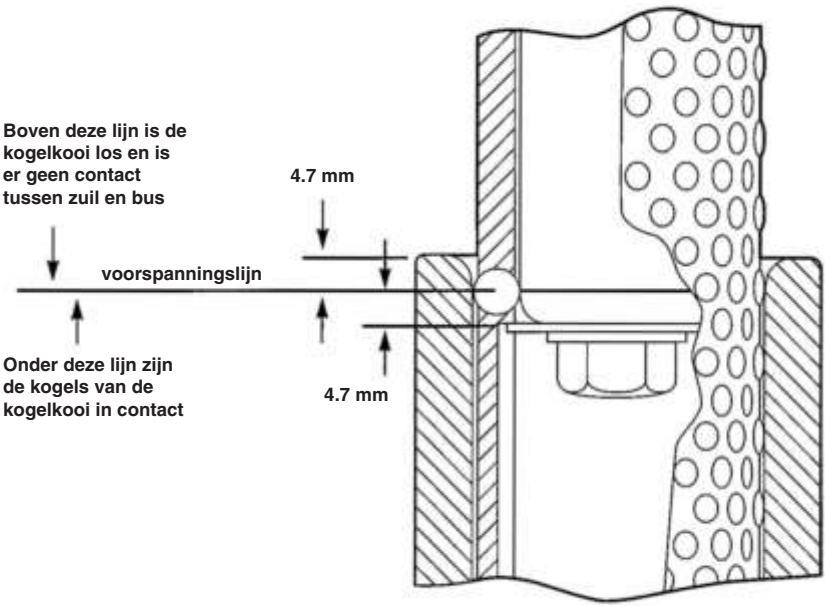
AFMETINGEN IN MM.

Kogelgeleidingen TYPE II en TYPE III

Technische informatie

Kogelkooien

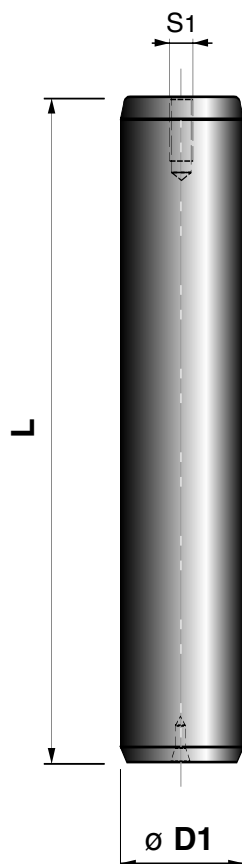
- 1) De selectie van pag: 5.3 en 5.6 geeft u direct de juiste kogelkooi. Deze wordt in dezelfde regel aangegeven.
- 2) Andere combinaties van kogelkooien en bussen zijn mogelijk, deze kunnen echter niet uit de selectietabellen gehaald worden. Ga als volgt te werk:  
Maak een duidelijke lay-out van de weg die de kogelkooi moet afleggen, vanaf het begincontact met de zuil-bus tot het einde van de slag.  
In de onderstaande figuur ziet u de juiste positie van de kogelkooi, zuil en bus op het moment van contact (voorspanning). Vanaf dit moment maakt de kogelkooi de halve weg van de totale slag van de zuil.



notities



# Inperszuilen



**Kogelgeleidingszuilen worden vervaardigd uit hoogwaardig ontgast klepveerstaal**

- Oppervlaktehardheid v.d. zuil: 60 ...64 HRC
- De zuil heeft aan één kant een draad t.b.v. het bevestigingen van de kogelkooi.
- Lengtebepaling zuil zie pag 5.5
- Montagevoorschriften zie pag 5.15

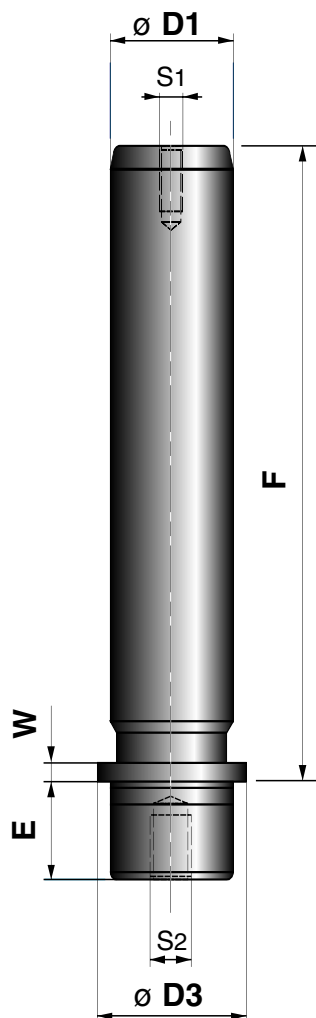
| D   | 25              | 32        | 40        |
|-----|-----------------|-----------|-----------|
| S1  | M6              | M6        | M10       |
| L   | Catalogusnummer |           |           |
| 100 | 5-2510-82       | --        | --        |
| 110 | 5-2511-82       | --        | --        |
| 120 | 5-2512-82       | --        | --        |
| 130 | 5-2513-82       | 5-3213-82 | 5-4013-82 |
| 140 | 5-2514-82       | 5-3214-82 | 5-4014-82 |
| 150 | 5-2515-82       | 5-3215-82 | 5-4015-82 |
| 160 | 5-2516-82       | 5-3216-82 | 5-4016-82 |
| 170 | 5-2517-82       | 5-3217-82 | 5-4017-82 |
| 180 | 5-2518-82       | 5-3218-82 | 5-4018-82 |
| 190 | 5-2519-82       | 5-3219-82 | 5-4019-82 |
| 200 | 5-2520-82       | 5-3220-82 | 5-4020-82 |
| 220 | 5-2522-82       | 5-3222-82 | 5-4022-82 |
| 240 | 5-2524-82       | 5-3224-82 | 5-4024-82 |
| 260 | 5-2526-82       | 5-3226-82 | 5-4026-82 |
| 280 | 5-2528-82       | 5-3228-82 | 5-4028-82 |
| 320 | --              | 5-3232-82 | 5-4032-82 |
| 360 | --              | --        | 5-4036-82 |

| D   | 50              | 63        | 80        |
|-----|-----------------|-----------|-----------|
| S1  | M10             | M10       | M10       |
| L   | Catalogusnummer |           |           |
| 160 | 5-5016-82       | --        | --        |
| 180 | 5-5018-82       | --        | --        |
| 200 | 5-5020-82       | 5-6320-82 | --        |
| 220 | 5-5022-82       | 5-6322-82 | --        |
| 240 | 5-5024-82       | 5-6324-82 | 5-8024-82 |
| 260 | 5-5026-82       | 5-6326-82 | 5-8026-82 |
| 280 | 5-5028-82       | 5-6328-82 | 5-8028-82 |
| 320 | --              | 5-6332-82 | 5-8032-82 |
| 330 | 5-5033-82       | --        | --        |
| 360 | 5-5036-82       | 5-6336-82 | 5-8036-82 |
| 400 | 5-5040-82       | 5-6340-82 | 5-8040-42 |
| 450 | 5-5045-82       | 5-6345-82 | 5-8045-82 |
| 500 | --              | 5-6350-82 | 5-8050-82 |

| Bevestigingswijze |          | Aantrek-moment |
|-------------------|----------|----------------|
| nominale Ø zuil   | S1       | daNm           |
| 25                | M6 x 20  | 0,9            |
| 32                | M6 x 20  | 0,9            |
| 40                | M10 x 25 | 4,4            |
| 50                | M10 x 25 | 4,4            |
| 63                | M10 x 25 | 4,4            |
| 80                | M10 x 25 | 4,4            |

AFMETINGEN IN MM.

# Demontabelezuilen



- Oppervlaktehardheid v.d. zuil: 60 ...64 HRC
- Klemmen en schroeven worden gratis meegeleverd
- De zuil heeft aan één kant een draad t.b.v. het bevestigen van de kogelkooi
- Lengtebepaling zuil zie pag 5.5
- Montagevoorschriften zie pag 5.14

Ook verkrijgbaar: demontabele zuilen met bevestigings-schijf. Voor montagevoorschriften van de bevestigings-schijf zie pag 4.6  
(Bestelvoorbeeld: 5-xxxx-83 met schijf 6-xx-3)

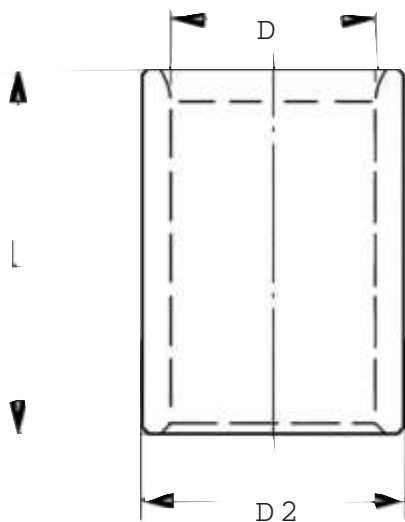
| D1  | 25              | 32        | 40        |
|-----|-----------------|-----------|-----------|
| D3  | 32,6            | 40,6      | 50,8      |
| W   | 5               | 6,5       | 6,5       |
| E   | 24              | 30        | 37        |
| S1  | M6              | M6        | M10       |
| S2  | M6              | M8        | M10       |
| F   | Catalogusnummer |           |           |
| 70  | 5-2507-83       | --        | --        |
| 80  | 5-2508-83       | --        | --        |
| 90  | 5-2509-83       | 5-3209-83 | --        |
| 100 | 5-2510-83       | 5-3210-83 | 5-4010-83 |
| 110 | 5-2511-83       | 5-3211-83 | 5-4011-83 |
| 120 | 5-2512-83       | 5-3212-83 | 5-4012-83 |
| 130 | 5-2513-83       | 5-3213-83 | 5-4013-83 |
| 140 | 5-2514-83       | 5-3214-83 | 5-4014-83 |
| 150 | 5-2515-83       | 5-3215-83 | 5-4015-83 |
| 160 | 5-2516-83       | 5-3216-83 | 5-4016-83 |
| 170 | 5-2517-83       | 5-3217-83 | 5-4017-83 |
| 180 | 5-2518-83       | 5-3218-83 | 5-4018-83 |
| 200 | 5-2520-83       | 5-3220-83 | 5-4020-83 |
| 220 | --              | 5-3222-83 | 5-4022-83 |
| 240 | --              | 5-3224-83 | 5-4024-83 |
| 280 | --              | 5-3228-83 | 5-4028-83 |
| D1  | 50              | 63        | 80        |
| D3  | 63,8            | 76        | 93        |
| W   | 6,5             | 6,5       | 6,5       |
| E   | 45              | 49        | 60        |
| S1  | M10             | M10       | M10       |
| S2  | M12             | M16       | M20       |
| F   | Catalogusnummer |           |           |
| 100 | --              | --        | --        |
| 110 | 5-5011-83       | --        | --        |
| 120 | 5-5012-83       | 5-6312-83 | --        |
| 130 | 5-5013-83       | --        | --        |
| 140 | 5-5014-83       | 5-6314-83 | --        |
| 150 | 5-5015-83       | --        | --        |
| 160 | 5-5016-83       | 5-6316-83 | --        |
| 170 | 5-5017-83       | --        | --        |
| 180 | 5-5018-83       | 5-6318-83 | 5-8018-83 |
| 200 | 5-5020-83       | 5-6320-83 | 5-8020-83 |
| 220 | 5-5022-83       | 5-6322-83 | 5-8022-83 |
| 240 | 5-5024-83       | 5-6324-83 | 5-8024-83 |
| 260 | 5-5026-83       | --        | --        |
| 280 | 5-5028-83       | 5-6328-83 | 5-8028-83 |
| 320 | 5-5032-83       | 5-6332-83 | 5-8032-83 |
| 360 | 5-5036-83       | 5-6336-83 | 5-8036-83 |
| 400 | 5-5040-83       | 5-6340-83 | 5-8040-83 |

| Bevestigingswijze  |          | Aantrek-moment |
|--------------------|----------|----------------|
| nominale<br>Ø zuil | S1       | daNm           |
| 25                 | M6 x 20  | 0,9            |
| 32                 | M6 x 20  | 0,9            |
| 40                 | M10 x 25 | 4,4            |
| 50                 | M10 x 25 | 4,4            |
| 63                 | M10 x 25 | 4,4            |
| 80                 | M10 x 25 | 4,4            |

AFMETINGEN IN MM.

## Kogelgeleidingsbussen

### Kogelgeleidingsbussen inlijmen



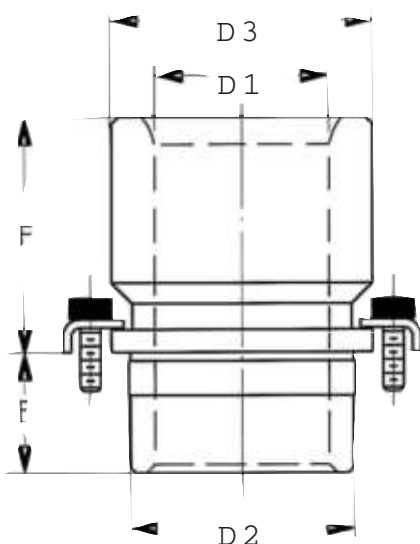
De kogelgeleidingsbussen worden vervaardigd uit hoogwaardig ontgast klepveerstaal

- Oppervlaktehardheid bus 60 ...64 HRC
- Voor lijmen van de cilindrische kogelbus wordt DANLY kleefmiddel Bush Mount aanbevolen (cat. nr. 6-0060-83)
- Montagevoorschriften zie pag 5.15

| Nominale Ø | 25              | 32        | 40        |
|------------|-----------------|-----------|-----------|
| D1         | 33              | 40        | 48        |
| D2         | 45              | 54        | 65        |
| L          | Catalogusnummer |           |           |
| 65         | 6-2506-86       | --        | --        |
| 80         | 6-2508-86       | 6-3208-86 | 6-4008-86 |
| 95         | 6-2509-86       | 6-3209-86 | 6-4009-86 |
| 110        | 6-2511-86       | 6-3211-86 | 6-4011-86 |
| 130        | 6-2513-86       | 6-3213-86 | 6-4013-86 |
| 150        | --              | 6-3215-86 | 6-4015-86 |
| 170        | --              | 6-3217-86 | 6-4017-86 |
| 190        | --              | --        | 6-4019-86 |
| 215        | --              | --        | 6-4021-86 |

| Nominale Ø | 50              | 63        | 80        |
|------------|-----------------|-----------|-----------|
| D1         | 62              | 75        | 92        |
| D2         | 81              | 95        | 112       |
| L          | Catalogusnummer |           |           |
| 110        | 6-5011-86       | --        | --        |
| 130        | 6-5013-86       | --        | --        |
| 150        | 6-5015-86       | 6-6315-86 | 6-8015-86 |
| 170        | 6-5017-86       | 6-6317-86 | 6-8017-86 |
| 190        | 6-5019-86       | 6-6319-86 | 6-8019-86 |
| 215        | 6-5021-86       | 6-6321-86 | 6-8021-86 |
| 240        | 6-5024-86       | 6-6324-86 | 6-8024-86 |
| 265        | 6-5026-86       | 6-6326-86 | 6-8026-86 |

### Kogelgeleidingsbussen demontabel



De kogelgeleidingsbussen worden vervaardigd uit hoogwaardig ontgast klepveerstaal

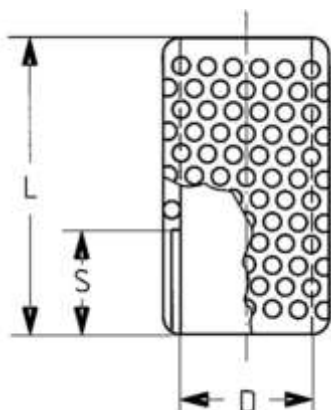
| cat. nr.  | nom. Ø | D1 | D2 | D3   | E  | F   | E+F |
|-----------|--------|----|----|------|----|-----|-----|
| 6-2503-85 | 25     | 33 | 45 | 50,5 | 30 | 35  | 65  |
| 6-2505-85 |        |    |    |      |    | 50  | 80  |
| 6-2506-85 |        |    |    |      |    | 65  | 95  |
| 6-3205-85 | 32     | 40 | 54 | 60   | 30 | 50  | 80  |
| 6-3206-85 |        |    |    |      |    | 65  | 95  |
| 6-3208-85 |        |    |    |      |    | 80  | 110 |
| 6-4005-85 | 40     | 48 | 65 | 73   | 30 | 50  | 80  |
| 6-4006-85 |        |    |    |      |    | 65  | 95  |
| 6-4008-85 |        |    |    |      |    | 80  | 110 |
| 6-4010-85 |        |    |    |      |    | 100 | 130 |
| 6-5006-85 | 50     | 62 | 81 | 91   | 50 | 60  | 110 |
| 6-5008-85 |        |    |    |      |    | 80  | 130 |
| 6-5010-85 |        |    |    |      |    | 100 | 150 |
| 6-5012-85 |        |    |    |      |    | 120 | 170 |
| 6-6310-85 |        |    |    |      |    | 100 | 150 |
| 6-6312-85 |        |    |    |      |    | 120 | 170 |
| 6-6314-85 | 63     | 75 | 95 | 105  | 50 | 140 | 190 |

- Oppervlaktehardheid van de bus: 60 ...64 HRC
- Klemmen en schroeven worden gratis meegeleverd
- Kogelkooien worden alleen bij bestelling van een complete geleiding meegeleverd
- Montagevoorschriften zie pag 5.15

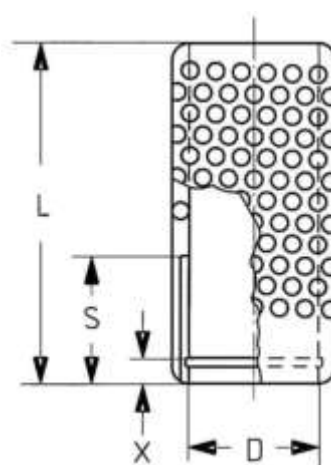
AFMETINGEN IN MM.

# Kogelkooien voor kogelgeleidingen type 1, 2 en 3

Type 1



Type 2 en 3



Voor type 2 en 3 geldt :  
max. slag =  $(S - X - 2,5) \cdot 2$

Type 1

| cat. nr.  | D  | L  | S    |
|-----------|----|----|------|
| 6-2503-81 | 25 | 36 | 11,5 |
| 6-2504-81 |    | 48 | 17,5 |
| 6-3203-81 |    | 36 | 11,5 |
| 6-3204-81 | 32 | 48 | 17,5 |
| 6-4004-81 |    | 48 | 17,5 |
| 6-4006-81 |    | 60 | 23,5 |
| 6-5007-81 | 50 | 70 | 28,5 |
| 6-5008-81 |    | 84 | 35,5 |
| 6-6309-81 |    | 98 | 42,5 |
| 6-8009-81 | 80 | 98 | 42,5 |

OPMERKING: de kogelkooien worden d.m.v. kooielementen aan de zuil bevestigd.

TYPE 1 met een stopring en een zeskantschroef.

TYPE 2 en 3 met een stopring, een ringbus en een zeskantschroef. Met deze ringbus kan de stopring in de kogelkooi los bewegen.

ATTENTIE: De veerring hoort bij de geleidingstype 2 en 3 en wordt gratis meegeleverd.

De kooielementen worden alleen bij bestelling van een complete geleiding (zuil, bus en kooi) meegeleverd.

Type 2 + 3

| cat. nr.  | D  | L   | S   | X   |
|-----------|----|-----|-----|-----|
| 6-2505-82 | 25 | 55  | 31  | 4,2 |
| 6-2507-82 |    | 70  | 40  |     |
| 6-2509-82 |    | 90  | 47  |     |
| 6-2510-82 |    | 100 | 55  |     |
| 6-2511-82 |    | 110 | 65  |     |
| 6-3207-82 | 32 | 70  | 40  | 4,2 |
| 6-3209-82 |    | 90  | 47  |     |
| 6-3210-82 |    | 105 | 55  |     |
| 6-3211-82 |    | 115 | 65  |     |
| 6-3212-82 |    | 125 | 75  |     |
| 6-3213-82 | 40 | 135 | 85  | 5,8 |
| 6-4007-82 |    | 70  | 40  |     |
| 6-4008-82 |    | 85  | 48  |     |
| 6-4010-82 |    | 105 | 56  |     |
| 6-4011-82 |    | 115 | 66  |     |
| 6-4012-82 | 50 | 125 | 76  | 7,0 |
| 6-4013-82 |    | 135 | 86  |     |
| 6-4014-82 |    | 145 | 96  |     |
| 6-4015-82 |    | 155 | 107 |     |
| 6-5010-82 |    | 105 | 56  | 7,0 |
| 6-5012-82 | 63 | 120 | 65  |     |
| 6-5014-82 |    | 140 | 76  |     |
| 6-5015-82 |    | 150 | 86  |     |
| 6-5016-82 |    | 160 | 96  |     |
| 6-5017-82 | 80 | 170 | 108 | 8,5 |
| 6-5018-82 |    | 185 | 121 |     |
| 6-5019-82 |    | 195 | 133 |     |
| 6-6314-82 |    | 145 | 76  |     |
| 6-6316-82 |    | 165 | 86  |     |
| 6-6318-82 | 80 | 180 | 96  | 8,5 |
| 6-6319-82 |    | 190 | 107 |     |
| 6-6320-82 |    | 205 | 121 |     |
| 6-6321-82 |    | 215 | 132 |     |
| 6-8014-82 |    | 145 | 76  | 8,5 |
| 6-8016-82 | 80 | 165 | 86  |     |
| 6-8018-82 |    | 180 | 96  |     |
| 6-8019-82 |    | 190 | 107 |     |
| 6-8020-82 |    | 205 | 121 |     |
| 6-8021-82 |    | 215 | 132 |     |

## Positie van de klemmen voor geleidingsbussen

|   |   |   |   |   |  |
|---|---|---|---|---|--|
|  |  |  |  | <b>1 verpakking bevat:</b><br>1 stopring en<br>1 zeskantschroef | <b>1 verpakking bevat:</b><br>1 stopring<br>1 ringbus<br>1 veerring en<br>1 zeskantschroef |
| stopring  | ringbus   | zeskant-schroef   | veerring  |   |  |

Nominale Ø zuil

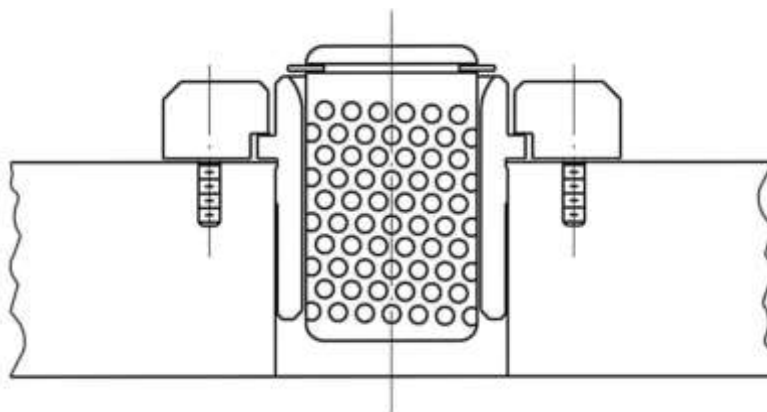
|    |
|----|
| 25 |
| 32 |
| 40 |
| 50 |
| 63 |
| 80 |

Catalogusnr. van de types

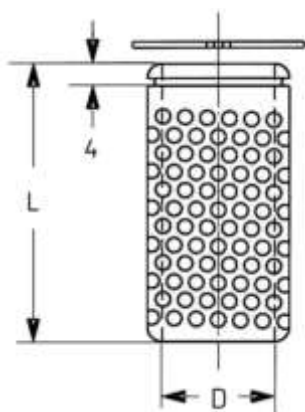
| 1         | 2 en 3    |
|-----------|-----------|
| 6-0025-81 | 6-0025-82 |
| 6-0032-81 | 6-0032-82 |
| 6-0040-81 | 6-0040-82 |
| 6-0050-81 | 6-0050-82 |
| 6-0063-81 | 6-0063-82 |
| 6-0080-81 | 6-0080-82 |

AFMETINGEN IN MM.

## Kogelgeleidingen voor tussenplaat



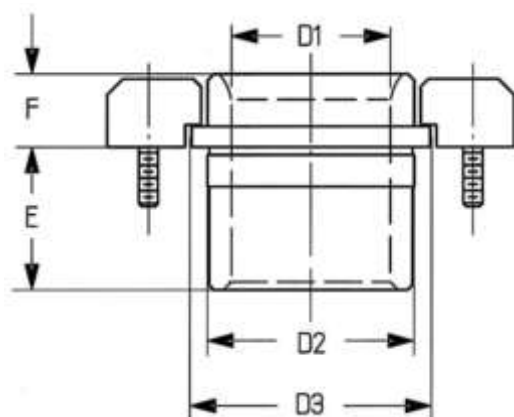
### Kogelkooien voor tussenplaat



| cat. nr.  | D  | L  |
|-----------|----|----|
| 6-2504-83 | 25 | 40 |
| 6-2505-83 |    | 52 |
| 6-3204-83 | 32 | 40 |
| 6-3205-83 |    | 52 |
| 6-4005-83 | 40 | 52 |
| 6-4006-83 |    | 64 |
| 6-5007-83 | 50 | 74 |
| 6-5008-83 |    | 88 |

- De veerring wordt gratis meegeleverd.

### Kogelgeleidingsbus voor tussenplaat



| cat. nr.  | nom. Ø | D1 | D2 | D3   | E  | F  | E+F |
|-----------|--------|----|----|------|----|----|-----|
| 6-2520-87 | 25     | 33 | 45 | 50,5 | 20 | 10 | 30  |
| 6-2525-87 |        |    |    |      | 25 |    | 35  |
| 6-3220-87 | 32     | 40 | 54 | 60   | 20 | 10 | 30  |
| 6-3225-87 |        |    |    |      | 25 |    | 35  |
| 6-3232-87 |        |    |    |      | 32 |    | 42  |
| 6-4029-87 | 40     | 48 | 65 | 73   | 29 | 10 | 39  |
| 6-4036-87 |        |    |    |      | 36 |    | 46  |
| 6-4044-87 |        |    |    |      | 44 |    | 54  |
| 6-5036-87 | 50     | 62 | 81 | 91   | 36 | 10 | 46  |
| 6-5044-87 |        |    |    |      | 44 |    | 54  |

Kogelgeleidingsbussen worden vervaardigd uit hoogwaardig ontgast klepveerstaal

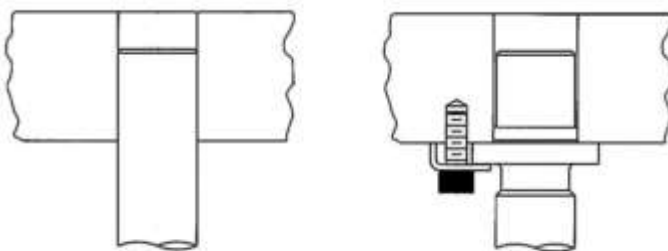
Oppervlaktehardheid bus: 60 ...64 HRC

- Klemmen en schroeven worden gratis meegeleverd
- Montagevoorschriften zie pag 5.15

# Montagevoorschriften voor kogelgeleidingszuilen

## Maten van de boringen voor de platen

| nominale<br>Ø<br>zuil | tolerantie<br>van boring<br>R6 |
|-----------------------|--------------------------------|
| 25                    | 24,963 / 24,976                |
| 32                    | 31,955 / 31,971                |
| 40                    | 39,955 / 39,971                |
| 50                    | 49,955 / 49,971                |
| 63                    | 62,946 / 62,965                |
| 80                    | 79,944 / 79,963                |



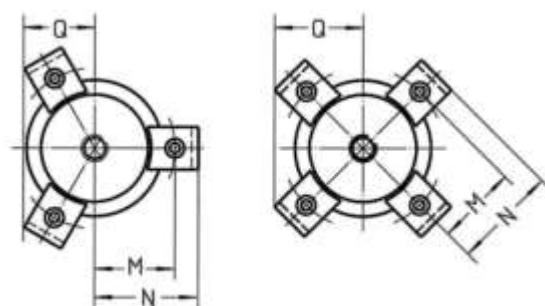
## Positie van de klemmen voor demontabele kogelgeleidingszuilen

### Specificatie van de afmetingen

| nominale<br>Ø<br>zuil | cat.<br>nr. | aantal<br>per zuil | M    | N    | Q    | S       | Y    |
|-----------------------|-------------|--------------------|------|------|------|---------|------|
| 25                    | 6-90-1      | 3                  | 20,3 | 27,8 | 20,8 | M6 x 18 | 15,0 |
| 32                    | 6-93-1      | 3                  | 25,5 | 35,0 | 24,6 | M8 x 25 | 19,4 |
| 40                    | 6-93-1      | 3                  | 30,0 | 40,0 | 26,9 | M8 x 25 | 19,4 |
| 50                    | 6-93-1      | 4                  | 36,5 | 46,5 | 38,5 | M8 x 25 | 19,4 |
| 63                    | 6-93-1      | 4                  | 42,5 | 52,0 | 42,7 | M8 x 25 | 19,4 |
| 80                    | 6-93-1      | 4                  | 51,0 | 61,0 | 48,8 | M8 x 25 | 19,4 |

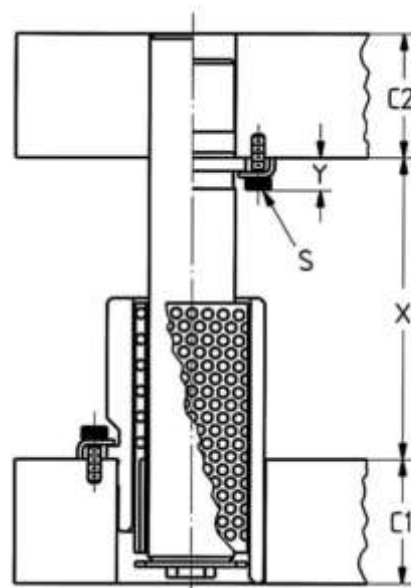
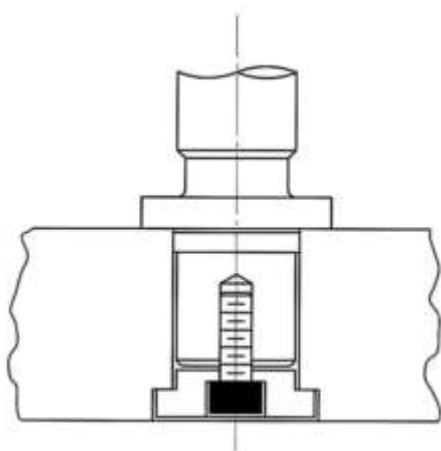
3 klemmen voor  
zuil Ø van  
25 tot 40 mm

4 klemmen voor  
zuil Ø van  
50 tot 80 mm



- Klemmen en schroeven worden gratis meegeleverd.
- Voor meer informatie betreffende klemmen zie pag 4.8

Voor de afmetingen van de bevestigingsschijven  
voor demontabele zuilen zie pag 4.6



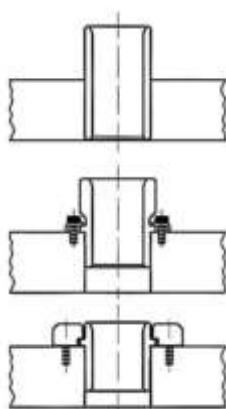
**ATTENTIE:** bij het bepalen van de gesloten stempelhoogte maat-X moet de kleinste nageslepen inbouwhoogte aangehouden worden, zodat de kogelgeleidingsbus niet met klemmschroef (maat-Y) van de kopplaat (C2) in botsing komt. Voor de lengtebepaling van geleidingszuilen zie pag 5.5

AFMETINGEN IN MM.

# Montagevoorschriften voor kogelgeleidingsbussen

## Maten van de boringen voor de platen

| nominale<br>Ø<br>zuil | tolerantie<br>van boring<br>H6 |
|-----------------------|--------------------------------|
| 25                    | 45,000 / 45,016                |
| 32                    | 54,000 / 54,019                |
| 40                    | 65,000 / 65,019                |
| 50                    | 81,000 / 81,022                |
| 63                    | 95,000 / 95,022                |
| 80                    | 112,000 / 112,022              |



Cilindrische kogelgeleidingsbussen voor het lijmen in de grondplaat.

Demontabele kogelgeleidingsbussen voor de grondplaat (behalve nom. Ø80)

Demontabele kogelgeleidingsbussen voor de tussenplaat (behalve nom. Ø63 en 80)

## Montage van cilindrische kogelgeleidingsbussen

De cilindrische kogelgeleidingsbus moet goed in de boring passen (niet inpersen).

Alle kleefoppervlakken moeten ontvet en droog zijn. Naslijpen is niet nodig. Monteer het stempelhuis als het kleefmiddel nog niet uitgehard is en houd het met parallelstukken zo lang vast tot het kleefmiddel geheel gehard is. Zodoende wordt de haaksheid en paralleliteit van de kogelgeleidingen gewaarborgd.

## Maten van de boringen voor de platen

### Specificatie van de afmetingen

Kogelgeleidingsbussen voor de grondplaat!

| nominale<br>Ø<br>zuil | cat.<br>nr. | aantal<br>per busl | M    | N    | Q    | S       |
|-----------------------|-------------|--------------------|------|------|------|---------|
| 25                    | 6-90-1      | 3                  | 32,5 | 43,0 | 28,5 | M6 x 20 |
| 32                    | 6-93-1      | 3                  | 37,0 | 47,0 | 30,5 | M8 x 25 |
| 40                    | 6-93-1      | 3 - 4              | 43,5 | 54,0 | 34,0 | M8 x 25 |
| 50                    | 6-93-1      | 4                  | 52,5 | 63,0 | 38,5 | M8 x 25 |
| 63                    | 6-93-1      | 4                  | 59,5 | 70,0 | 42,0 | M8 x 25 |

Kogelgeleidingsbussen voor de tussenplaat!

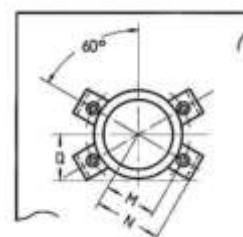
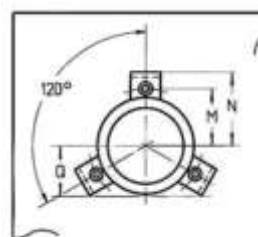
| nominale<br>Ø<br>zuil | cat.<br>nr. | aantal<br>per busl | M    | N    | Q    | S       |
|-----------------------|-------------|--------------------|------|------|------|---------|
| 25                    | 6-96-1      | 3                  | 32,5 | 39,5 | 26,0 | M6 x 16 |
| 32                    | 6-96-1      | 3                  | 37,0 | 44,0 | 28,5 | M6 x 16 |
| 40                    | 6-96-1      | 3 - 4              | 44,5 | 51,5 | 35,5 | M6 x 16 |
| 50                    | 6-96-1      | 4                  | 52,5 | 59,5 | 44,0 | M6 x 16 |

Attentie: Indien niet anders opgegeven, wordt uitvoering A geleverd. Bij stempelhuizen met in het midden geplaatste zuilen (type A2, A6, C2, C7) wordt uitvoering B geleverd

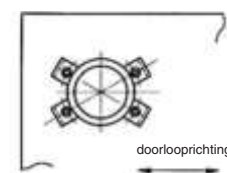
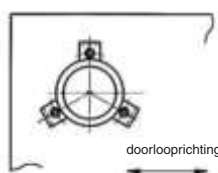
De klemmen en schroeven worden gratis meegeleverd.

3 klemmen voor  
zuil Ø van  
25 tot 40 mm

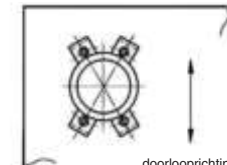
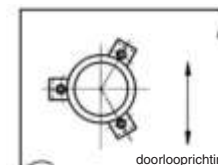
4 klemmen voor  
zuil Ø van  
40 tot 63 mm



### A. Materiaaldoorloop van links naar rechts



### B. Materiaaldoorloop van voren naar achteren



AFMETINGEN IN MM.

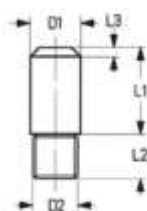
# **Stalen platen en toebehoren**



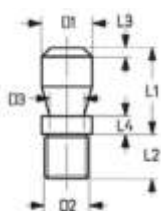
## Toebehoren

### Inspantappen

cilindrisch



vrij gedraaid



DANLY inspantappen zijn vervaardigd volgens DIN norm en in 2 uitvoeringen voor elk type stempelhuis leverbaar. De inspantappen zijn verkrijgbaar in cilindrische uitvoering of met vrij gedraaid profiel t.b.v. bevestiging van de ram-spanschroef zoals afgebeeld.

| D1 | 20   | 25        | 25        | 32        | 32        | 40        | 40       | 50       | 65       |
|----|--|-----------|-----------|-----------|-----------|-----------|----------|----------|----------|
| D2 | M16 x 1,5                                      | M16 x 1,5 | M20 x 1,5 | M20 x 1,5 | M24 x 1,5 | M24 x 1,5 | M30 x 2  | M30 x 2  | M42 x 3  |
| L1 | 40   | 45        | 45        | 56        | 56        | 70        | 70       | 80       | 100      |
| L3 | 3  | 4         | 4         | 4         | 4         | 5         | 5        | 6        | 8        |
| L2 | catalogusnummer voor cilindrische inspantappen |           |           |           |           |           |          |          |          |
| 18 | 8-2016-1                                       | --        | --        | --        | --        | --        | --       | --       | --       |
| 23 | --   | 8-2516-1  | 8-2520-1  | 8-3220-1  | 8-3224-1  | 8-4024-1  | 8-4030-1 | --       | --       |
| 28 | --   | --        | --        | --        | --        | --        | --       | 8-5030-1 | 8-6542-1 |
| 50 | 8-2016-2                                       | 8-2516-2  | 8-2520-2  | 8-3220-2  | 8-3224-2  | 8-4024-2  | 8-4030-2 | 8-5030-2 | 8-6542-2 |

| D3 | 15   | 20       | 20       | 25       | 25       | 32       | 32       | 42       | 53       |
|----|--|----------|----------|----------|----------|----------|----------|----------|----------|
| L4 | 12   | 16       | 16       | 16       | 16       | 26       | 26       | 26       | 26       |
| L2 | catalogusnummer voor vrij gedraaide inspantappen |          |          |          |          |          |          |          |          |
| 18 | 8-2016-3   | --       | --       | --       | --       | --       | --       | --       | --       |
| 23 | --   | 8-2516-3 | 8-2520-3 | 8-3220-3 | 8-3224-3 | 8-4024-3 | 8-4030-3 | --       | --       |
| 28 | --   | --       | --       | --       | --       | --       | --       | 8-5030-3 | 8-6542-3 |
| 50 | 8-2016-4   | 8-2516-4 | 8-2520-4 | 8-3220-4 | 8-3224-4 | 8-4024-4 | 8-4030-4 | 8-5030-4 | 8-6542-4 |

### Smeerolie voor stempelhuizen



Danly-olie heeft de juiste viscositeit en andere eigenschappen voor een optimale smering. Bij normaal dagelijks gebruik is een maal per dag smeren voldoende. Onder bepaalde omstandigheden kan vaker smeren noodzakelijk zijn.

| cat. nr. | hoeveelheid in liters |
|----------|-----------------------|
| 6-11-52  | 1                     |
| 6-15-52  | 5                     |

### Stempellichters

| Compleet                                | Basisuitvoering | 1 set beslag   | 1 set bronzen bescherm punten     |
|---|-----------------|--|-----------------------------------|
| met messing schoentje en bronzen punten |                 | 1 schoentje, 1 bescherm punt,<br>1 schroef en 1 moer | 6 punten, 6 schroeven en 6 moeren |
|   |                 |  |                                   |
| catalogusnr.                            | catalogusnr.    | catalogusnr.   | catalogusnr.                      |
| 9-04-15                                 | 9-01-15         | 9-05-15  | 9-06-15                           |

AFMETINGEN IN MM.

## Toebehoren

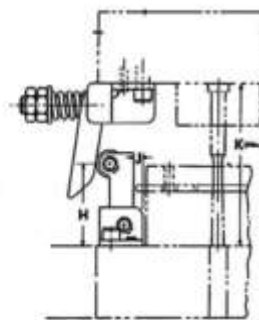
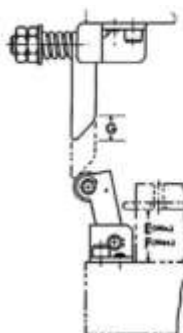
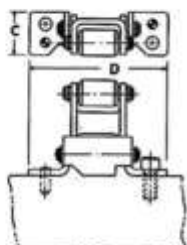
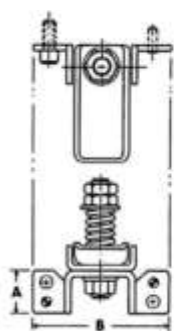
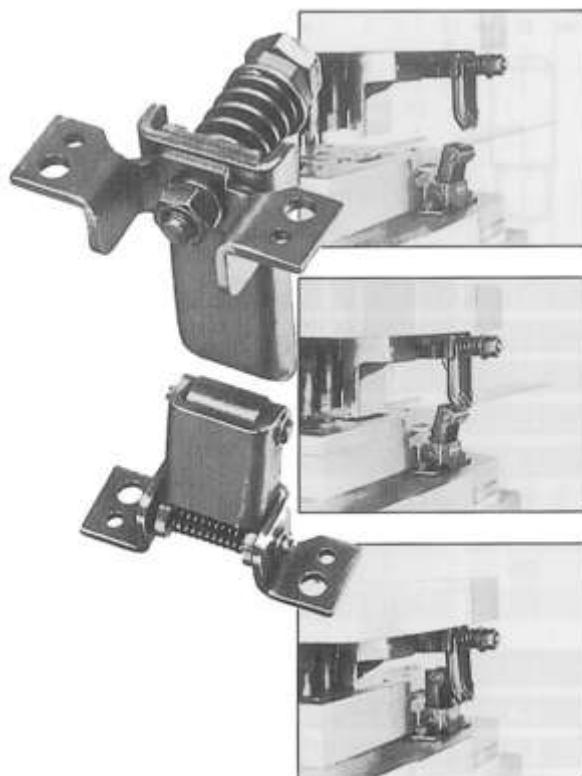
### Strookpositioneer unit

De Danly strookpositioneer unit drukt de strook altijd tegen dezelfde zijde in het stansgereedschap, waardoor in volg- en snijgereedschapen geen onnauwkeurigheden door verschuivingen kunnen ontstaan.

Bij het stansen zorgt het gereedschap zelf door de strookpositioneer unit voor het aandrukken van de strook.

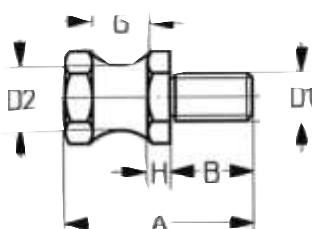
Met de instelmoeren is de aandrukkracht goed te regelen.

Leverbaar in 2 afmetingen met aandrukspie in 3 verschillende lengten.



| cat. nr. | A  | B  | C  | D  | E min. | F max. | G  | H  | J | K min. | Spei lengte |     |     |
|----------|----|----|----|----|--------|--------|----|----|---|--------|-------------|-----|-----|
| 9-90-7   | 22 | 72 | 22 | 72 | 22     | 45     | 16 | 43 | 3 | 76     | 60          | 73  | 86  |
| 9-95-7   | 35 | 84 | 32 | 84 | 32     | 57     | 28 | 51 | 5 | 101    | 97          | 110 | 122 |

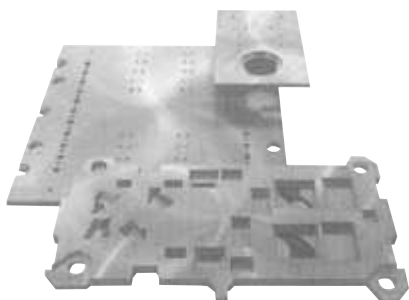
### Takelbouten



| A  | B  | D1  | D2 | G  | H  | SW | cat. nr. |
|----|----|-----|----|----|----|----|----------|
| 50 | 22 | M16 | 16 | 16 | 6  | 27 | 8-5016-5 |
| 60 | 25 | M20 | 20 | 20 | 7  | 32 | 8-6020-5 |
| 80 | 38 | M24 | 25 | 25 | 9  | 36 | 8-8024-5 |
| 95 | 40 | M30 | 32 | 32 | 13 | 41 | 8-9532-5 |

AFMETINGEN IN MM.

## Stalen platen



DANLY stalen platen worden standaard vervaardigd uit staal St-52.3 (1.0570). Deze stalen platen zijn warmgewalst. Andere staalsoorten en materialen zoals C45, gereedschapsstaal (1.2311), aluminium (3.4365) op aanvraag. Wij leveren ook stalen platen volgens tekening, al dan niet bewerkt d.m.v. uitbranden, lassen, gloeien, stralen, slijpen, frezen en boren. Stuur ons uw tekeningen of DXF-file voor het maken van een offerte.

De St-52.3 wordt door DANLY het meest gebruikt. Dit materiaal is voor de meeste toepassingen van voldoende trekvastheid, is goed te bewerken en te lassen. Bovendien kan een goede oppervlaktekwaliteit bereikt worden en de structuur is vrij van niet-metalen insluitingen.

**Opm.: Indien niet anders aangegeven, worden de stalen platen in materiaal St-52.3 geleverd.**

## Types en afmetingen van platen en uitbrandingen

De omschreven types kunnen de bestelling vergemakkelijken, maar zijn geen vast gegeven. Kleinere of grotere toleranties zijn ook mogelijk.

DANLY stalen platen kunnen uitgebrand worden tot een afmeting van 6000 x 2300 mm. Doorvalgaten en uitbrandingen kunnen met de door u opgegeven afmetingen uitgevoerd worden.

### Bij bestelling a.u.b. opgeven:

- Aantal platen
- Materiaalkwaliteit
- Afmetingen (LxBxD)
- Evt. toleranties
- Gewenste bewerking (voor speciale bewerkingen a.u.b. informatie en/of tekening meesturen).

| Omtrek          | Fijne-<br>brand | ± 0,4<br>mm | ± 0,15<br>mm |
|-----------------|-----------------|-------------|--------------|
| Plaatdikte      |                 |             |              |
| schoon geslepen | P1              | P4          | P7           |
| ± 0,4 mm        | P2              | P5          | P8           |
| ± 0,15 mm       | P3              | P6          | P9           |

| Schoongeslepen plaat-<br>dikte | Tolerantie |
|--------------------------------|------------|
| tot 50 mm                      | 0 / -3 mm  |
| van > 50 tot 100 mm            | 0 / -4 mm  |
| > 100 mm                       | 0 / -5 mm  |

Uitbrandmogelijkheden (b.v. doorvalgaten) voor het bestellen van platen:

| Plaatdikte          | Minimal<br>e<br>uit- | Lengte/<br>breedte<br>tolerantie | Plaats<br>tolerantie |
|---------------------|----------------------|----------------------------------|----------------------|
| tot 45 mm           | 10 mm                | ± 1 mm                           | ± 1 mm               |
| van > 45 tot 75 mm  | 10 mm                | ± 1 mm                           | ± 1,5 mm             |
| van > 75 tot 160 mm | 13 mm                | ± 2 mm                           | ± 2 mm               |